

COMUNICADO ESTÁGIO DE OBRA

LUX
HOME BOULEVARD



MAIO A JULHO 2024



TEC. ZHC&O
Elmo

Caro(a) Cliente,

A SPE 19 Incorporação Elmo Araucárias LTDA, apresenta a seguir a evolução dos serviços do seu empreendimento Lux Home Boulevard.

É com satisfação que informamos a conclusão de uma etapa de extrema importância: a fundação da obra. A mesma, foi totalmente finalizada e o cronograma está evoluindo conforme o planejado.

Outro marco importante foi a conclusão de toda estrutura de concreto armado da periferia, região essa, que envolve as garagens do 1º subsolo e o térreo. Como isso foram iniciados os trabalhos da estrutura no pavimento tipo.

Atualmente, os serviços de alvenaria nos níveis dos subsolos, bem como nas lojas localizadas no térreo estão sendo executados. Essa fase é fundamental para a definição dos espaços internos e para o andamento das próximas etapas do projeto.

Durante esses meses de muitas negociações, realizamos a contratação de itens importantíssimos para a sequência das etapas da obra, como por exemplo a contratação dos serviços de instalações elétricas/sistemas, hidrossanitários e combate a incêndio, os quais já foram iniciados.

Cada etapa do projeto está sendo planejada e gerenciada por profissionais experientes e qualificados, com o objetivo de garantir o cumprimento do cronograma dentro do prazo contratado e os padrões de qualidade e segurança.

O canteiro de obras conta com um efetivo de 70 funcionários diretos e 8 terceirizados. Esse número está adequadamente dimensionado para as demandas atuais do projeto e a equipe está totalmente empenhada na execução de todas as etapas.

Continuaremos enviado trimestralmente um relatório com dados, imagens do Lux Home Boulevard, para que você possa acompanhar de perto todos os detalhes do seu empreendimento.

Nos colocamos à sua inteira disposição para quaisquer dúvidas e/ou esclarecimentos pelo e-mail contato@elmoengenharia.com.br ou pelo telefones (62) 3110-5656.

Brasília, 13 de agosto de 2024

Atenciosamente,

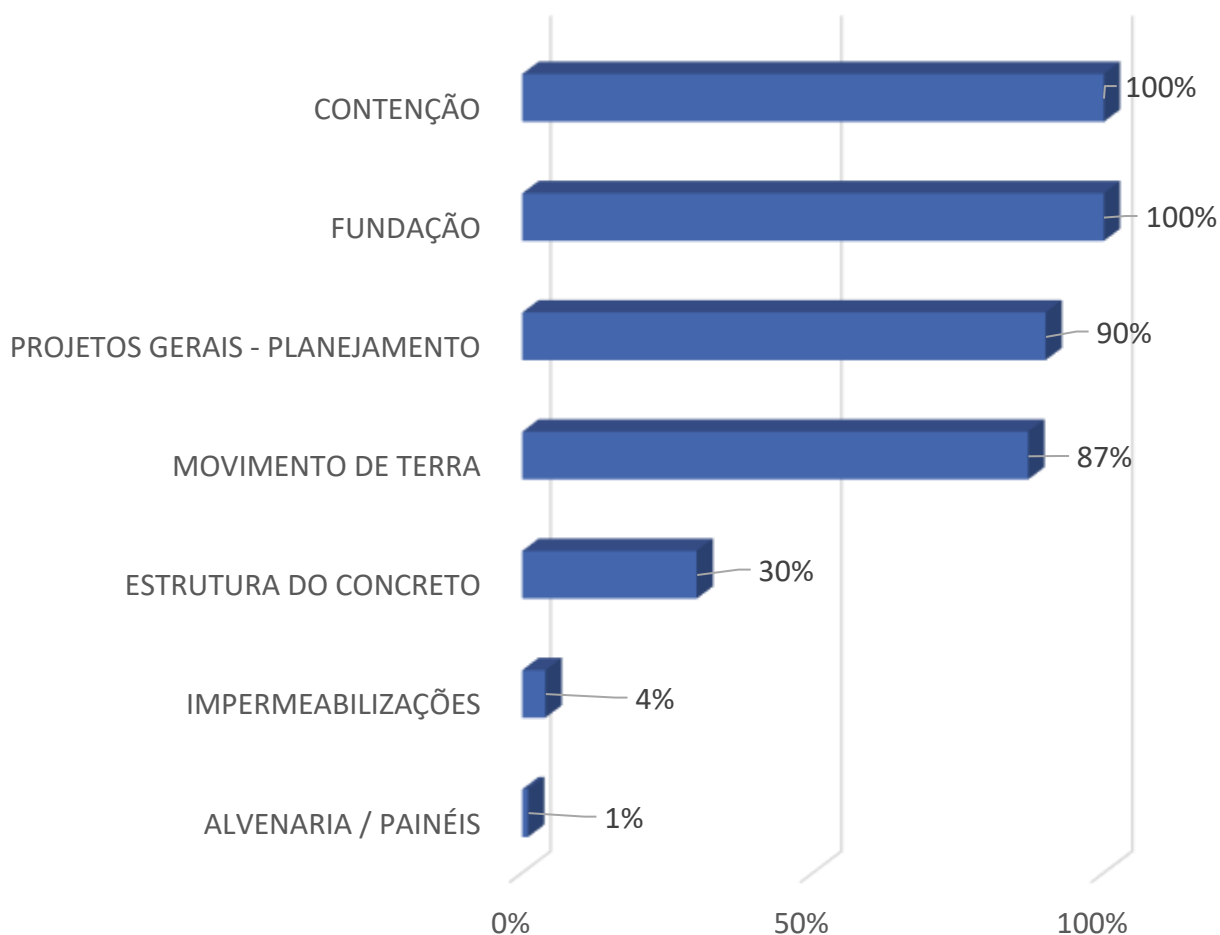
Adriano Gomes

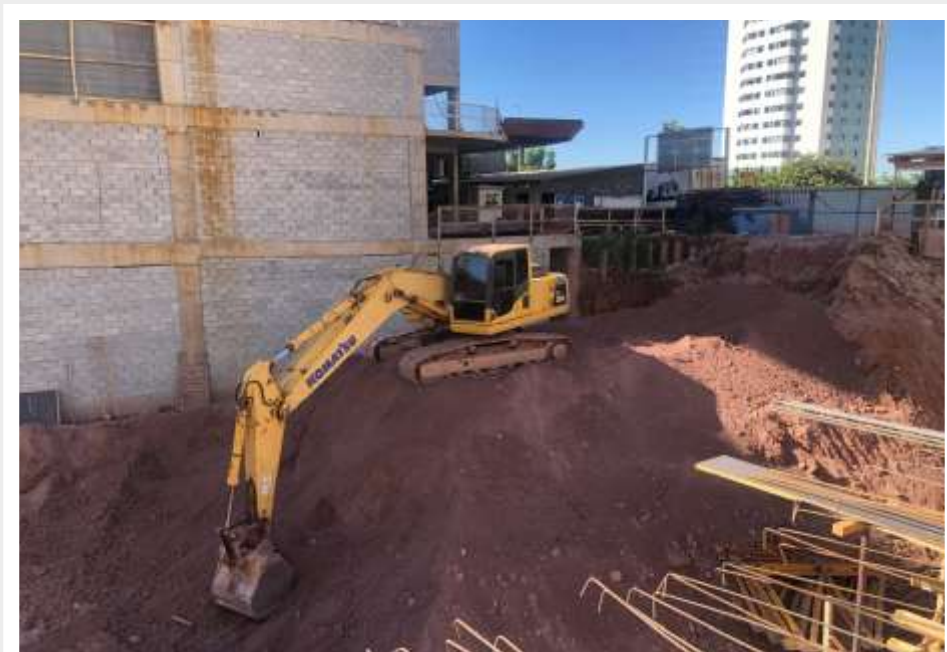
Engenheiro Residente

Crea 18.501/D-DF

EVOLUÇÃO DA OBRA

Os gráficos abaixo apresentam os serviços em andamento e os percentuais executados em cada etapa.





Escavação do terreno – Maio 2024



Escavação das sapatas de fundação e reservatório – Maio 2024



Execução das sapatas de fundação – Maio 2024



Execução das sapatas de fundação – Maio 2024



Execução da estrutura das lojas 1, 2 e 3 – Maio 2024



Execução da estrutura das lojas 1, 2 e 3 – Maio 2024



Execução da forma da laje do 1º subsolo – Maio 2024



Execução das instalações elétricas/sistemas da laje do 1º subsolo – Maio 2024



Execução da concretagem da laje do 1º Subsolo – Maio 2024



Escavação do terreno – Junho 2024



Execução das sapatas de fundação – Junho 2024



Forma e armação do reservatório de retardo – Junho 2024



Execução da concretagem do reservatório de retardo – Junho 2024



Execução de impermeabilização e reaterro do reservatório de retardo – Junho 2024



Execução da montagem da armação da rampa do 1º subsolo – Junho 2024



Execução da concretagem da rampa do 1º subsolo – Junho 2024



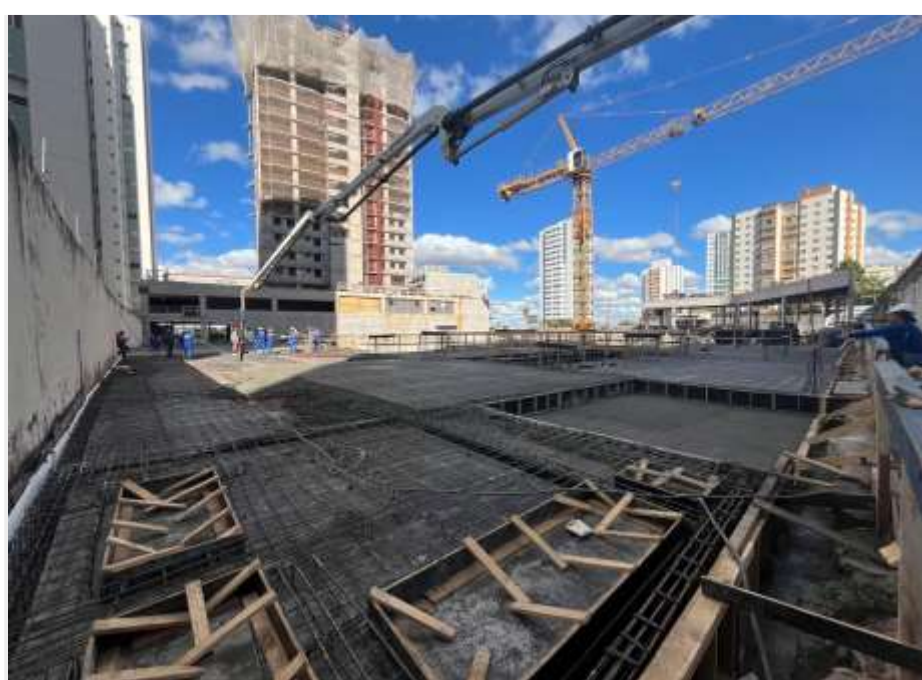
Execução de montagem do escoramento da laje do térreo – Junho 2024



Execução do assoalho da laje do térreo – Junho 2024



Execução da armação da laje do térreo – Junho 2024



Execução da concretagem da laje do térreo – Junho 2024



Execução da concretagem da rampa do térreo – Junho 2024



Execução da montagem do escoramento e forma da laje do 1º subsolo – Junho 2024



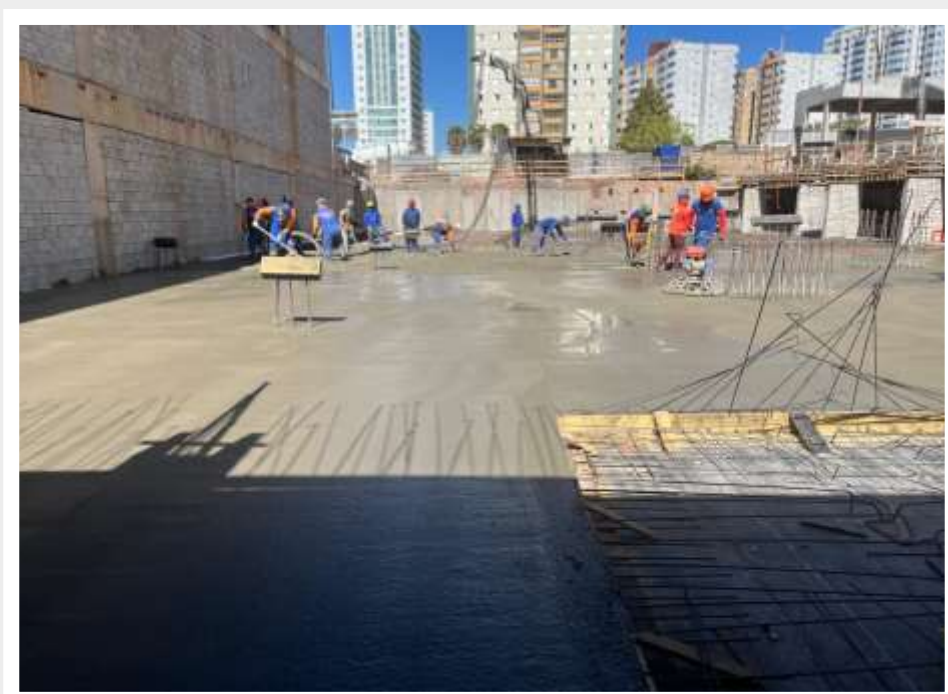
Execução de concretagem da laje do 1º subsolo – Junho 2024



Execução da montagem do escoramento e forma da laje do 1º Subsolo
– Julho 2024



Execução da armação da laje do 1º subsolo – Julho 2024



Execução da concretagem da laje do 1º Subsolo – Julho 2024



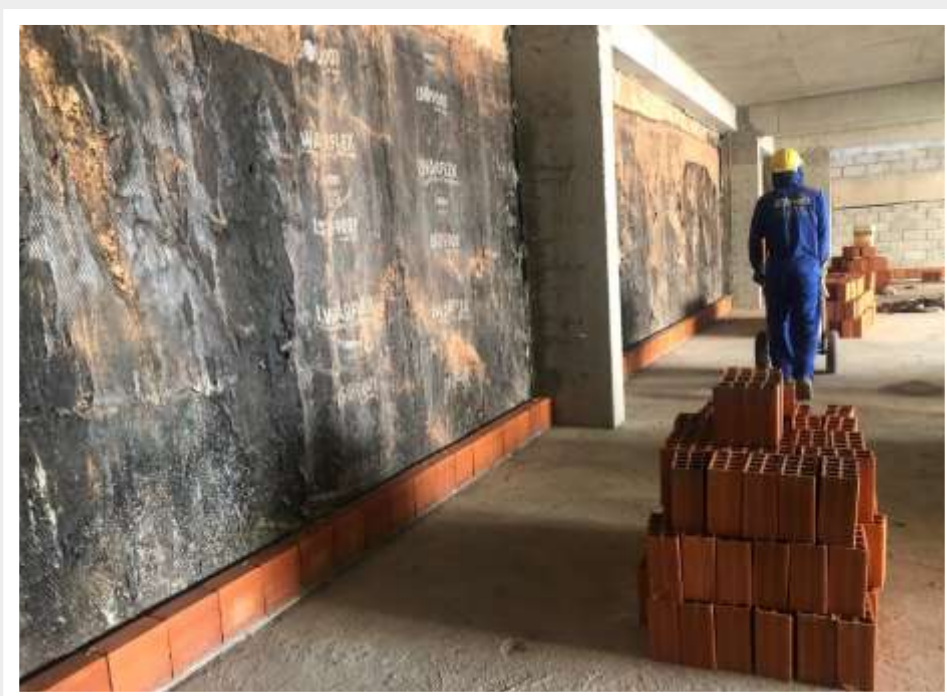
Execução da montagem do escoramento e forma da laje do térreo –
Julho 2024



Execução do assoalho e armação da laje do térreo – Julho 2024



Execução da concretagem da laje do térreo – Julho 2024



Execução da marcação de alvenaria do 1º Subsolo – Julho 2024



Execução de alvenaria do 1º subsolo – Julho 2024



Execução da alvenaria para fechamento das lojas – Julho 2024



LUX
HOME BOULEVARD

 /elmoincorporacoes

 @elmoincorporacoes

 elmoincorporacoes.com.br

Elmo

RUMO AOS
50
ANOS
FUNDADA 1978