

COMUNICADO ESTÁGIO DE OBRA

dom
PARQUE FLAMBOYANT



FEVEREIRO A ABRIL 2024



REALIZAÇÃO:

Elmo



COMUNICADO ESTÁGIO DE OBRAS

Caro (a) Cliente

A SPE 21 Incorporação LTDA pertencente ao Grupo ELMO, apresenta a seguir, o estágio de obras do empreendimento Dom Parque Flamboyant. A edificação que conta com uma localização privilegiada já se tornou destaque no horizonte do Jardim Goiás.

O empreendimento está em um terreno com uma área de 1.626,00m² e área total construída de 24.318,97m². O edifício será composto de 40 (quarenta) pavimentos, sendo 02(dois) subsolos, 01(um) pavimento térreo, 02(dois) pavimentos garagem, 01(um) pavimento de lazer, 33(trinta e três) pavimentos tipos, 01(um) pavimento penthouse e último pavimento, onde está localizada a casa de máquinas dos elevadores e os reservatórios superiores de água potável, assim distribuídos.

A obra está em ritmo acelerado e encontra-se no 4º pavimento (lazer), com um cronograma para a finalização da estrutura em Janeiro de 2025. No mês de abril houve reforço nas equipes de estrutura, onde o efetivo de mão de obra foi aumentado, para ganharmos velocidade de produção de forma mais constante.

Nesse trimestre várias atividades foram conciliadas, além do avanço da estrutura, realizou-se a escavação do reservatório inferior e mudança do canteiro de obras que encontrava-se no lote de apoio, transferido assim, para a edificação.

Semanalmente, são feitas reuniões com a equipe administrativa, onde são planejadas as atividades e metas a serem atingidas pela equipe de campo. Atrelado ao bom planejamento, a equipe técnica da construtora, cumpre rigorosamente os critérios exigidos pelos órgãos regulamentadores, no que tange a qualidade dos serviços e materiais entregues na construção.

COMUNICADO ESTÁGIO DE OBRAS



A montagem da mini-grua (equipamento utilizado para içamento de material), foi de suma importância para a melhora da logística, garantindo maior produtividade das equipes de campo e o cumprimento do cronograma.

Com a elevação da estrutura, abre-se caminho para novas frentes de serviço, como: impermeabilização, alvenaria, sistemas hidráulico e elétrico e sistema de proteção contra descargas atmosféricas (SPDA).

O canteiro de obras conta atualmente com 48 colaboradores diretos e terceirizados, distribuídos entre os cargos de administração e equipe de produção. Todos os colaboradores recebem os treinamentos determinados pelas normativas vigentes, assim como, os equipamentos necessários para a execução de suas funções com total segurança.

A seguir, apresentamos imagens dos serviços realizados. Continuaremos enviando trimestralmente o relatório com dados e imagens do Dom Parque Flamboyant para que você possa acompanhar de perto todos os detalhes do seu empreendimento ímpar em linhas fluidas e modernas.

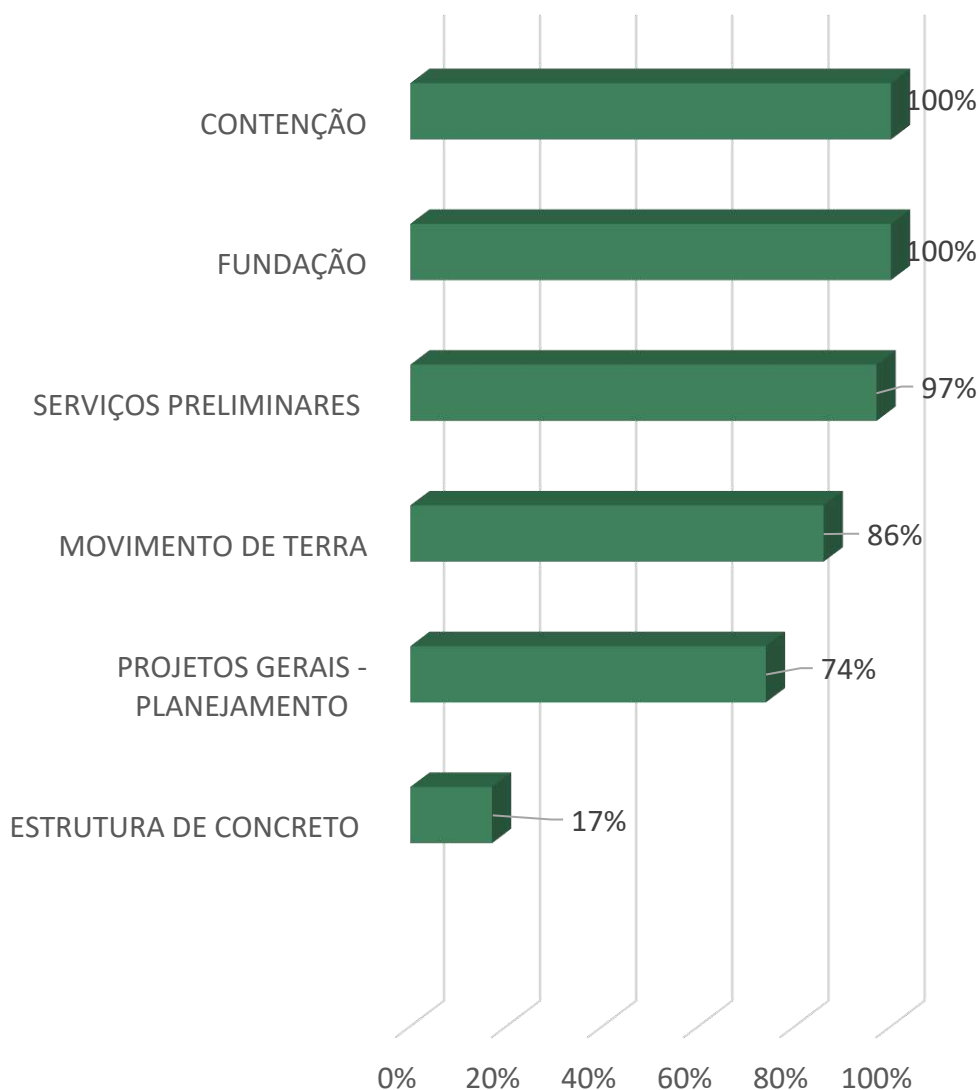
Nos colocamos à sua inteira disposição para quaisquer dúvidas e/ou esclarecimentos pelo e-mail: contato@elmoengenharia.com.br ou pelo telefone (62) 3110-5656.

“O segredo da mudança é concentrar toda a sua energia não na luta contra o velho, mas na construção do novo” (Sócrates)

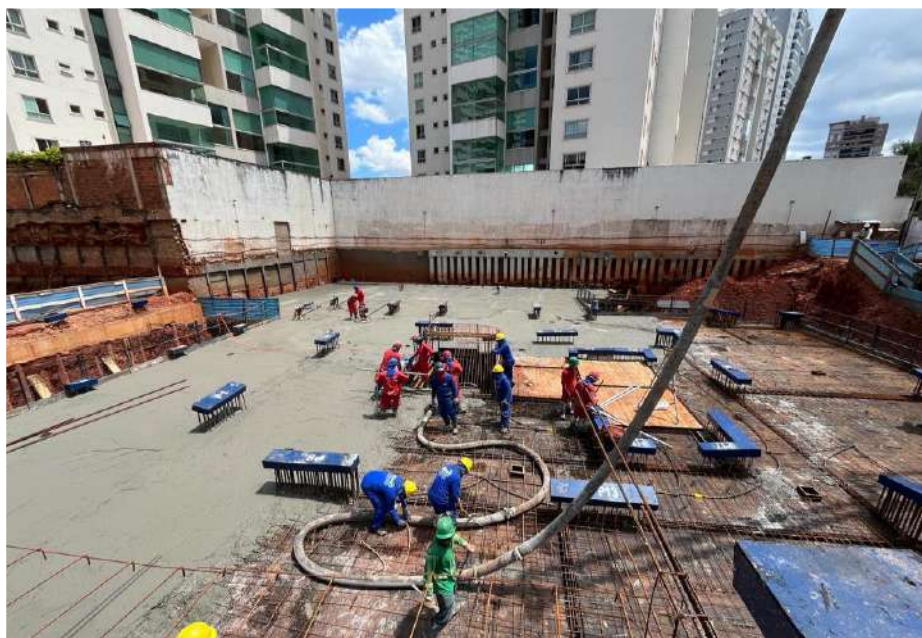
Atenciosamente;

Talles Bruno da Silva
Engenheiro Residente
CREA DF – 31997/D

Os gráficos abaixo apresentam os serviços em andamento e os percentuais executados em cada etapa.



RELATÓRIO FOTOGRÁFICO



Concretagem do trecho da laje (pavimento subsolo 1) – Fevereiro 2024



Montagem do trecho da laje (pavimento térreo) – Fevereiro 2024

RELATÓRIO FOTOGRÁFICO



Concretagem do trecho da laje (pavimento térreo) – Fevereiro 2024



Montagem do trecho da laje (pavimento garagem 01) – Março 2024

RELATÓRIO FOTOGRÁFICO



Concretagem do trecho da laje (pavimento garagem 01) – Março 2024

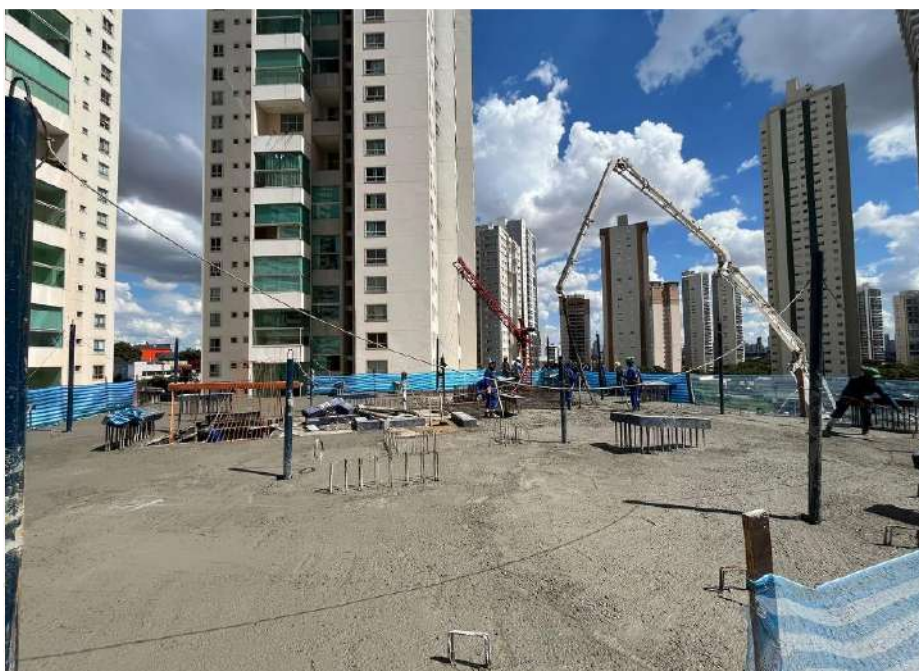


Montagem do trecho da laje (pavimento garagem 02) – Março 2024

RELATÓRIO FOTOGRÁFICO



Concretagem do trecho da laje (pavimento garagem 02) – Abril 2024



Concretagem do trecho da laje (pavimento lazer) – Abril 2024



dom

PARQUE FLAMBOYANT



 /elmoincorporacoes

 @elmoincorporacoes

 elmoincorporacoes.com.br

