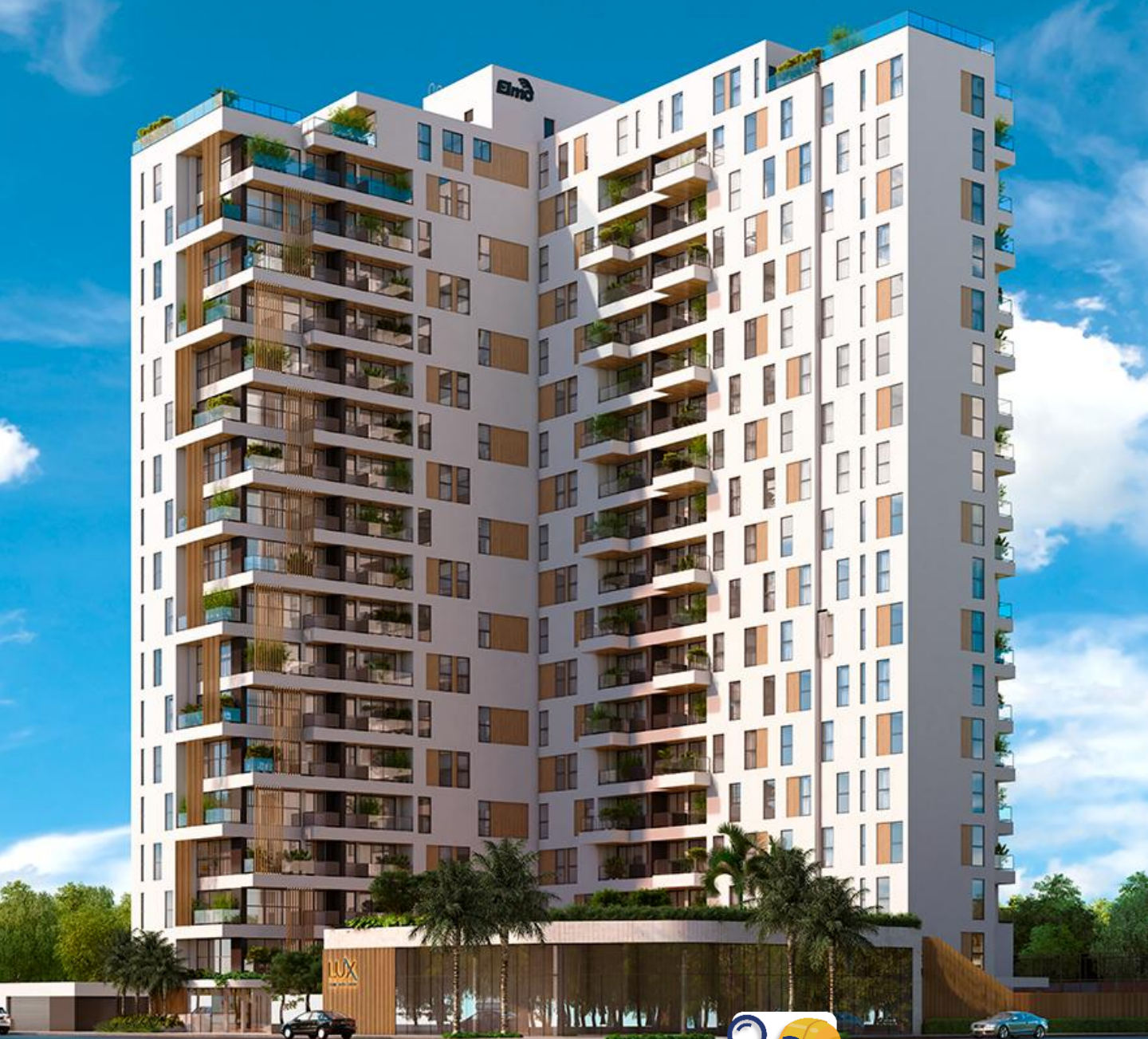


COMUNICADO ESTÁGIO DE OBRA

LUX

HOME
BOULEVARD



AGOSTO A OUTUBRO 2025

REALIZAÇÃO:

Elmo

Caro(a) Cliente,

A SPE 19 Incorporação Elmo Araucárias Ltda., integrante do **Grupo Elmo**, tem o prazer de apresentar a evolução dos serviços do seu empreendimento **Lux Home Boulevard**.

Com a conclusão da estrutura em concreto armado das piscinas, as próximas etapas concentram-se nas áreas internas e externas, que passam a receber atenção prioritária dentro do cronograma executivo. A alvenaria dos pavimentos-tipo encontra-se integralmente concluída, enquanto nas áreas comuns os serviços seguem em fase final de execução.

Os trabalhos de reboco interno e externo foram concluídos, direcionando o foco atual para a impermeabilização, bem como para a realização de testes de estanqueidade e controle de qualidade, assegurando o desempenho e a durabilidade das soluções construtivas adotadas.

Os serviços de contrapiso, instalação de contramarcos, sistemas hidrossanitários, tubulações de combate a incêndio, infraestrutura para ar-condicionado, rede de gás GLP, exaustão dos banheiros e instalações elétricas foram finalizados nos pavimentos-tipo e devidamente testados, garantindo o pleno funcionamento das redes e subsistemas. Em sequência, as etapas de aplicação de porcelanato em pisos e paredes seguem em ritmo acelerado, sendo executadas paralelamente aos trabalhos de rejuntamento e à instalação de bancadas e peitoris.

Foram também concluídos os serviços de instalação dos guarda-corpos das escadas e a pintura dos tetos nesses ambientes. As frentes de emassamento e a aplicação da primeira demão de pintura nos apartamentos e halls estão em andamento, enquanto a instalação das esquadrias de alumínio nos pavimentos-tipo já foi iniciada.

A primeira unidade de elevador, fornecida pela parceira OTIS, encontra-se em fase de instalação, conduzida por profissionais qualificados e acompanhada continuamente pela equipe de engenharia, assegurando conformidade técnica e segurança em todo o processo.

Todas as etapas vêm sendo executadas por uma equipe técnica altamente especializada, com acompanhamento permanente para garantir qualidade, segurança e cumprimento rigoroso dos prazos estabelecidos. Atualmente, o canteiro conta com 103 colaboradores diretos e 40 profissionais terceirizados, alocados conforme as demandas específicas de cada frente de trabalho.

Reiteramos nosso compromisso com a excelência na entrega do empreendimento e manteremos a transparência na comunicação por meio de relatórios periódicos.

Permanecemos à disposição para quaisquer esclarecimentos por meio do e-mail **crc@elmoengenharia.com.br**, dos telefones **(62) 3110-5656** e **WhatsApp (62) 99977-3481**.

Brasília, 17 de novembro de 2025.

Atenciosamente,

Victor Oliveira

Engenheiro Residente

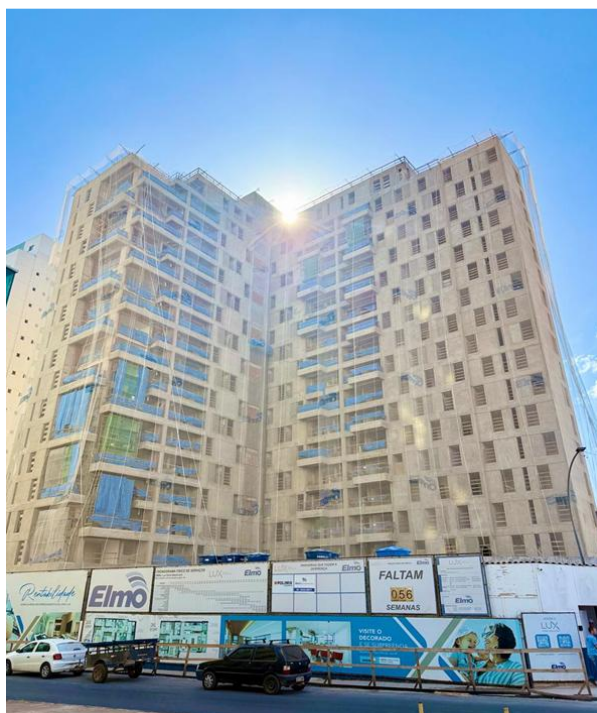
Crea 26.669/D-DF

EVOLUÇÃO DA OBRA

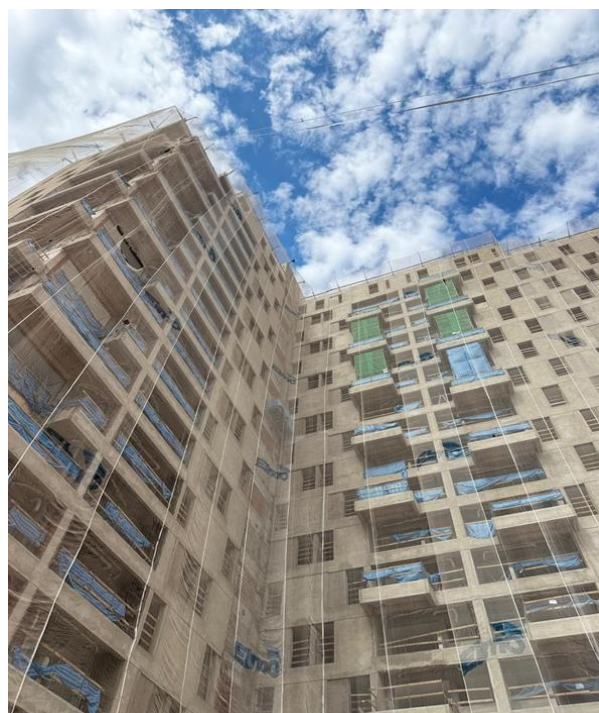
Os gráficos abaixo apresentam os serviços em andamento e os percentuais executados em cada etapa.



RELATÓRIO FOTOGRÁFICO



Execução reboco externo – Agosto 2025



Execução de chapisco e reboco de fachada –
Agosto 2025



Execução de impermeabilização das unidades
do 18º pavimento – Agosto 2025



Teste de estanqueidade das unidades
do 18º pavimento – Agosto 2025

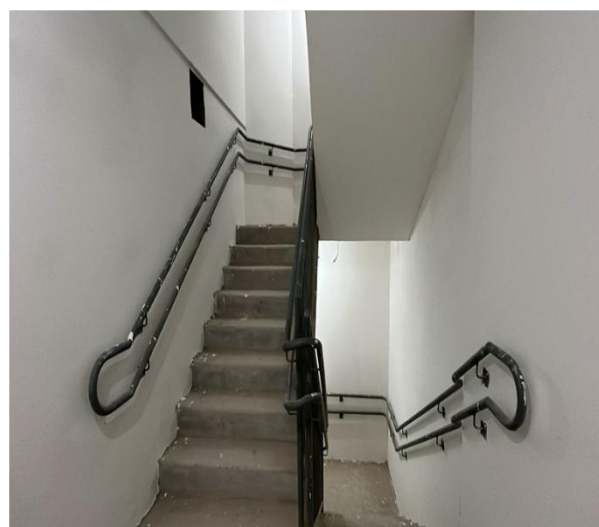
RELATÓRIO FOTOGRÁFICO



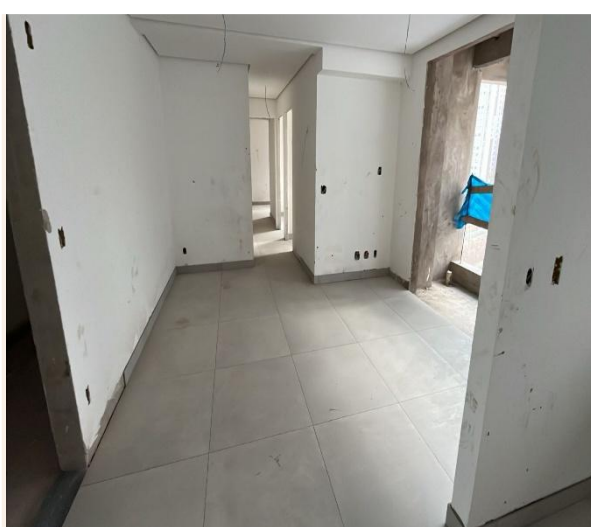
Execução emassamento das paredes do hall –
Agosto 2025



Execução de forro de gesso do 11º pavimento
– Agosto 2025



Execução de regularização do piso e textura
do teto das escadas – Agosto 2025



Execução do assentamento do porcelanato
do 5º e 6º pavimentos – Agosto 2025

RELATÓRIO FOTOGRÁFICO



Execução de revestimento cerâmico parede no 5º e 6º pavimentos – Agosto 2025



Execução de proteção de piso revestimento cerâmico parede no 4º, 5º e 6º pavimentos – Agosto 2025



Execução e conferência das unidades personalizadas – Agosto 2025

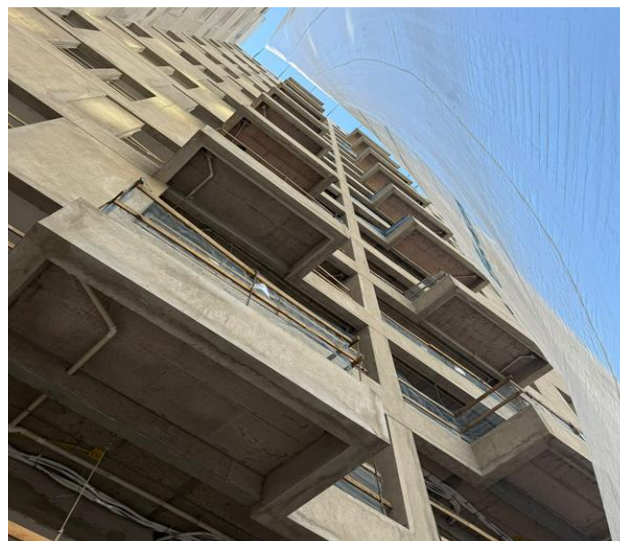


Execução de teste carga/mecânica da piscina adulto antes da aplicação da manta de impermeabilização – Agosto 2025

RELATÓRIO FOTOGRÁFICO



Fachada frontal – Setembro 2025



Fechamentos aéreos e rebocos das varandas – Setembro 2025



Fachada posterior – Setembro 2025

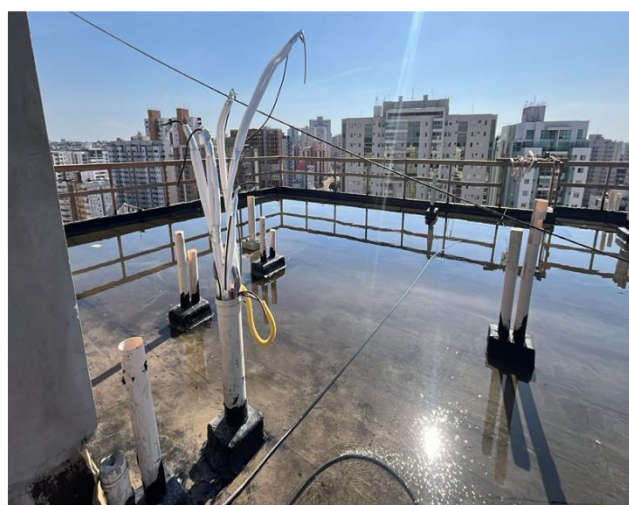


Fachada posterior – Setembro 2025

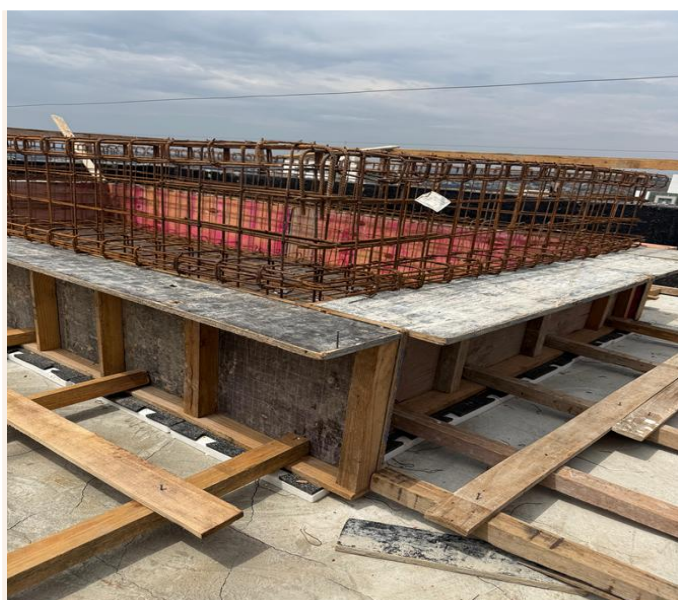
RELATÓRIO FOTOGRÁFICO



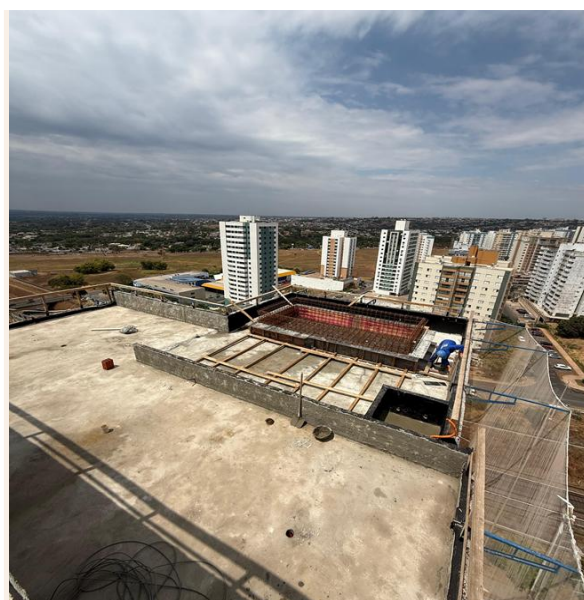
Teste de estanqueidade da cobertura –
Setembro 2025



Teste de estanqueidade da cobertura –
Setembro 2025

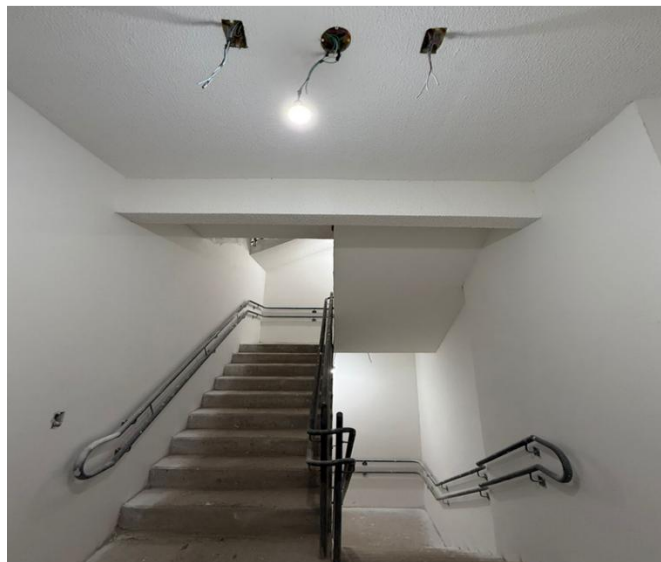


Execução de forma e concretagem da piscina
das unidades penthouses – Setembro 2025

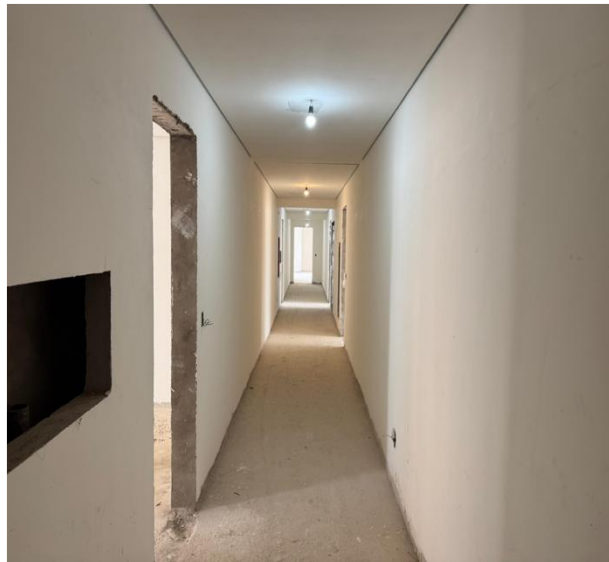


Execução de forma e concretagem da piscina
das unidades penthouses – Setembro 2025

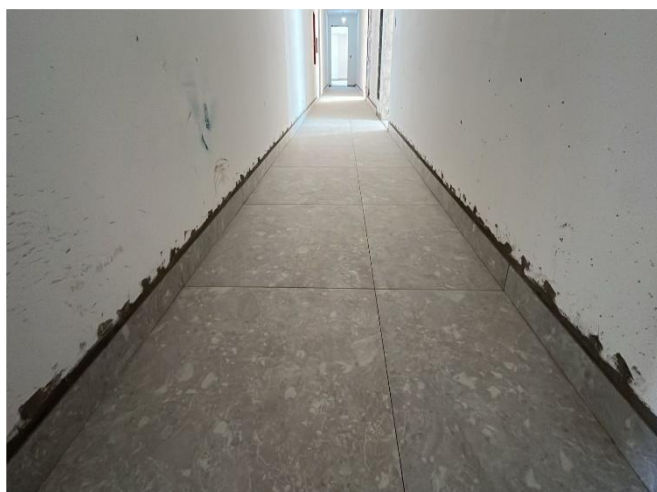
RELATÓRIO FOTOGRÁFICO



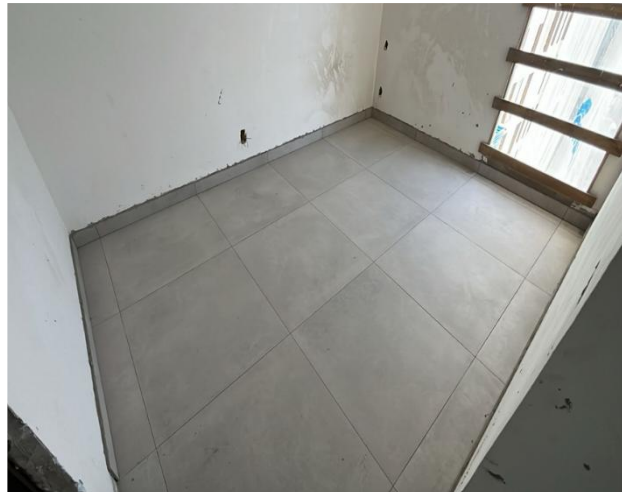
Execução emassamento das paredes da escada – Setembro 2025



Execução emassamento das paredes do hall 15º pavimento – Setembro 2025



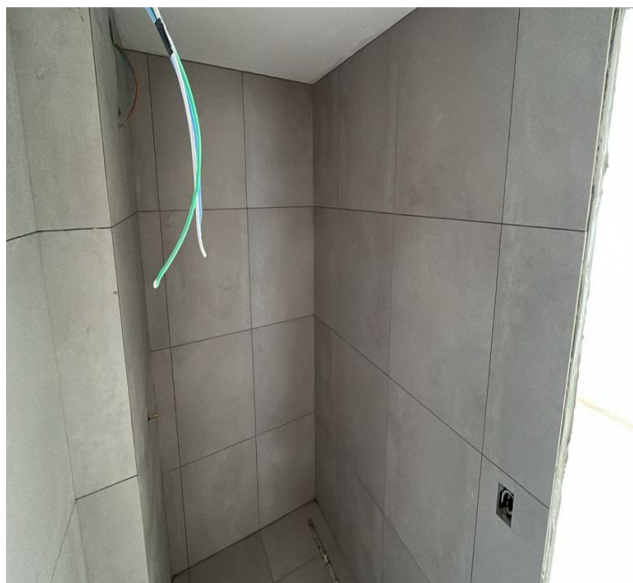
Execução de porcelanato piso corredor dos 7º, 8º e 9º pavimentos – Setembro 2025



Execução de porcelanato piso corredor do 8º, 9º e 10º pavimentos – Setembro 2025



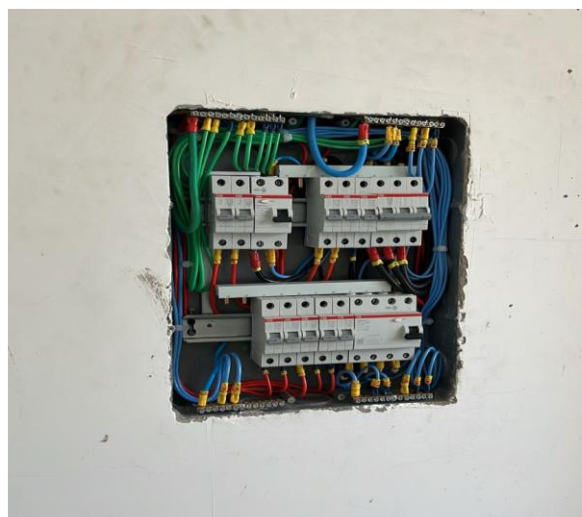
Execução de revestimento cerâmico parede do 8º, 9º e 10º pavimentos – Setembro 2025



Execução de revestimento cerâmico parede do 8º, 9º e 10º pavimentos – Setembro 2025



Execução de forro placa nos pavimentos 12º e 13º – Setembro 2025



Fechamento dos quadros elétricos dos pavimentos 6º, 7º, 8º, 9º, 10º e 11º – Setembro 2025

RELATÓRIO FOTOGRÁFICO



Execução de impermeabilização nos pavimentos
11º e 12º – Setembro 2025



Execução de pintura do teto do 2º subsolo –
Setembro 2025



Execução de pintura do teto do 2º subsolo –
Setembro 2025



Execução de pintura do teto do 2º subsolo –
Setembro 2025

RELATÓRIO FOTOGRÁFICO



Instalação das esquadrias no 1º pavimento –
Setembro 2025



Instalação das esquadrias no 1º pavimento –
Setembro 2025



Instalações das esquadrias – Outubro 2025

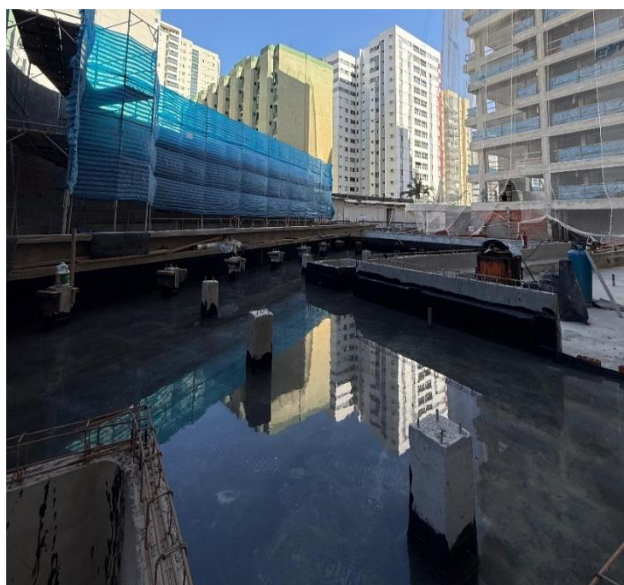


Instalações das esquadrias – Outubro 2025

RELATÓRIO FOTOGRÁFICO



Instalações dos peitoris – Outubro 2025



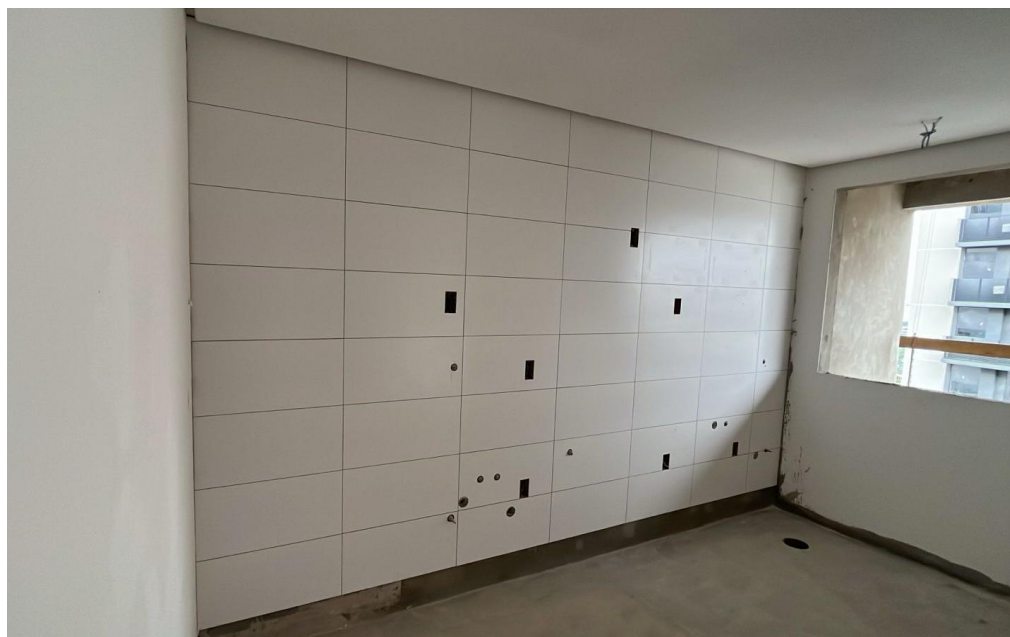
Teste de estanqueidade após aplicação da manta no térreo – Outubro 2025



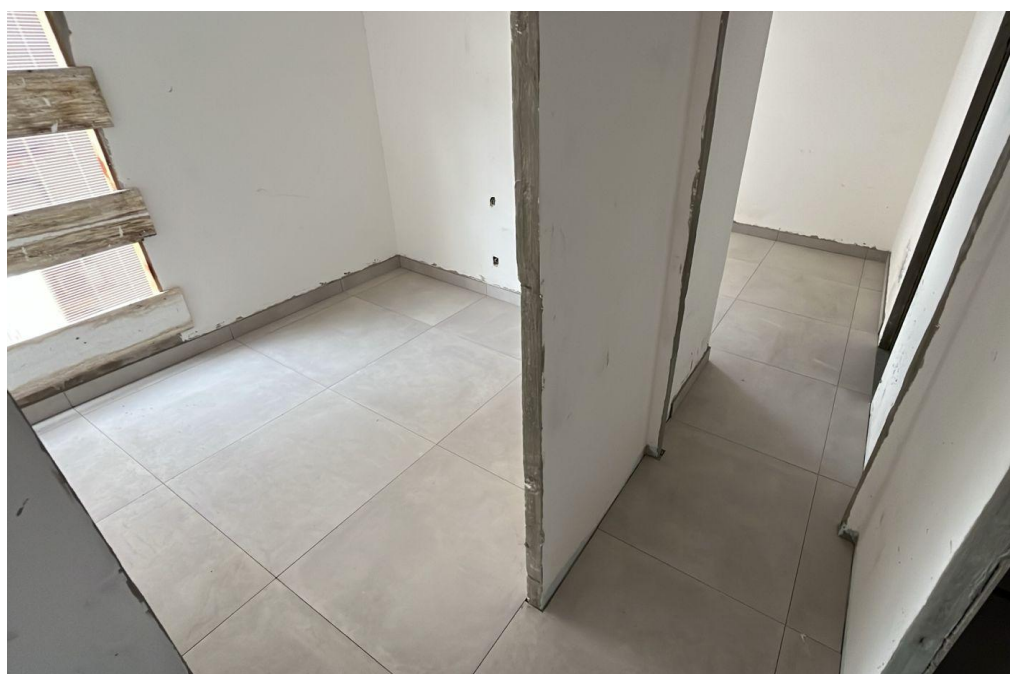
Execução do deck da piscina adulto do térreo – Outubro 2025



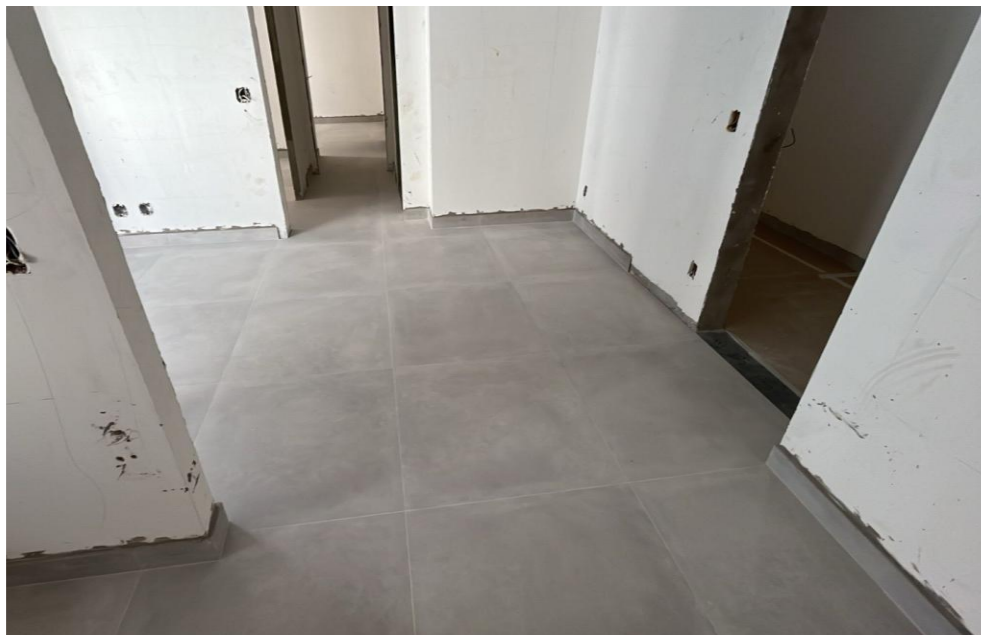
Execução do deck das piscinas das coberturas – Outubro 2025



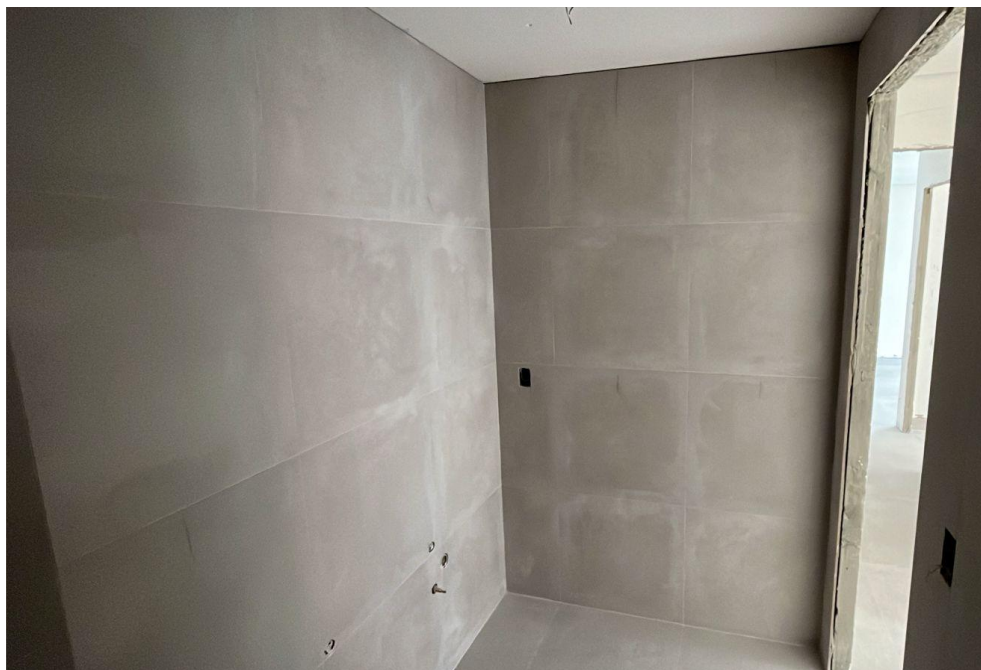
Execução de revestimento cerâmico do 14º pavimento – Outubro 2025



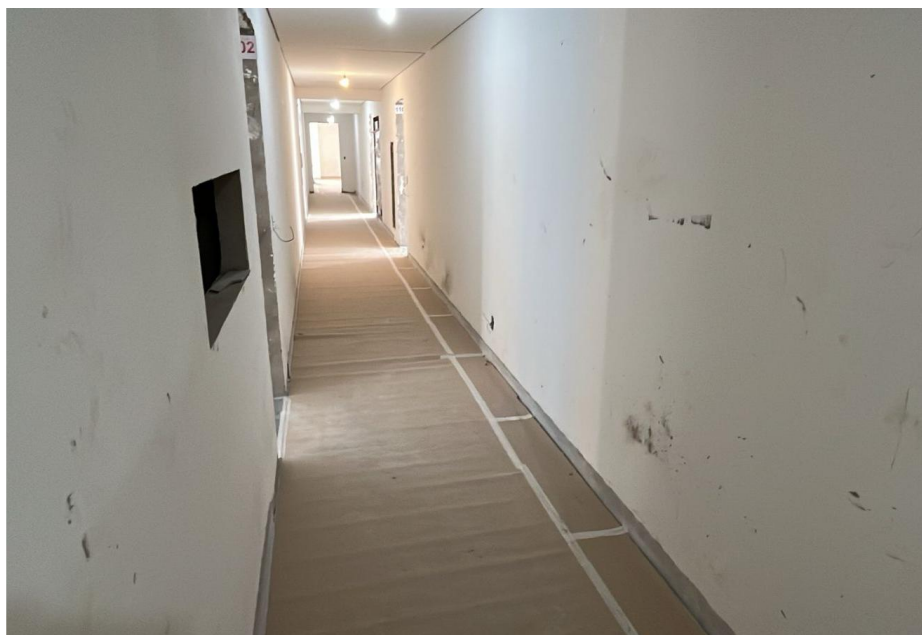
Execução de revestimento cerâmico do 13º pavimento – Outubro 2025



Execução de rejunte no 12º pavimento – Outubro 2025



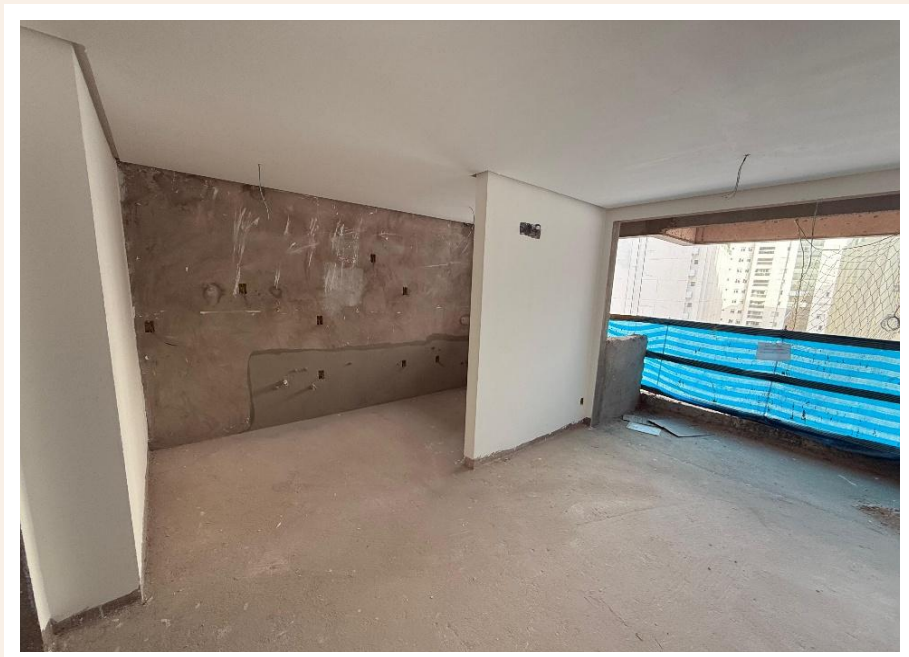
Execução de rejunte no 13º pavimento – Outubro 2025



Execução de proteção dos pisos do 11º pavimento – Outubro 2025



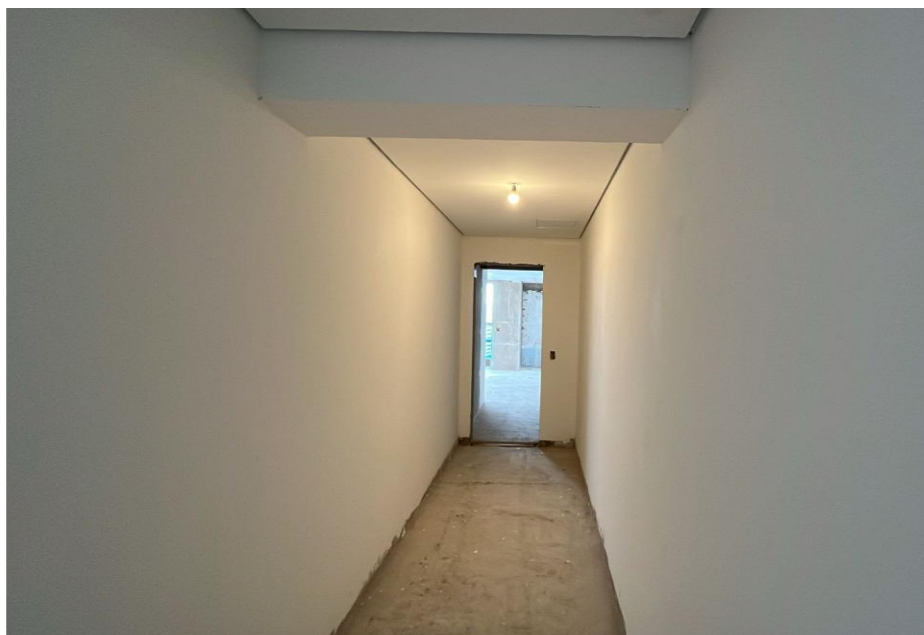
Execução da 1ª demão de pintura dos apartamentos do 1º ao 7º pavimento –
Outubro 2025



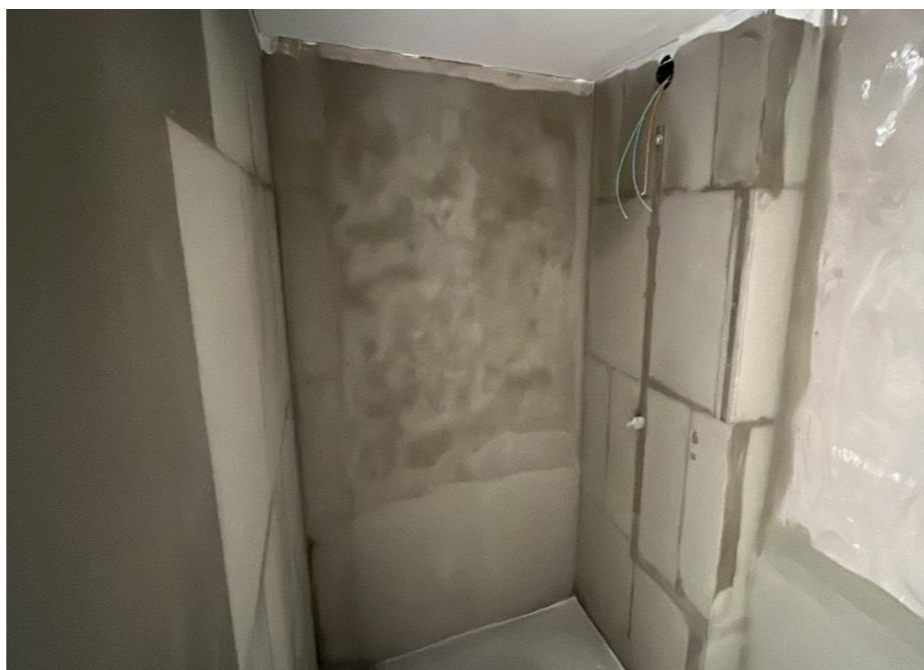
Execução da 1ª demão de pintura dos apartamentos do 1º ao 7º pavimento –
Outubro 2025



Execução do emassamento dos apartamentos no 15º pavimento –
Outubro 2025



Execução da 1ª demão de pintura dos halls do 1º ao 7º pavimento –
Outubro 2025



Execução de impermeabilização do 14º pavimento – Outubro 2025



Proteção das bancadas em granito – Outubro 2025



Proteção das bancadas em granito – Outubro 2025

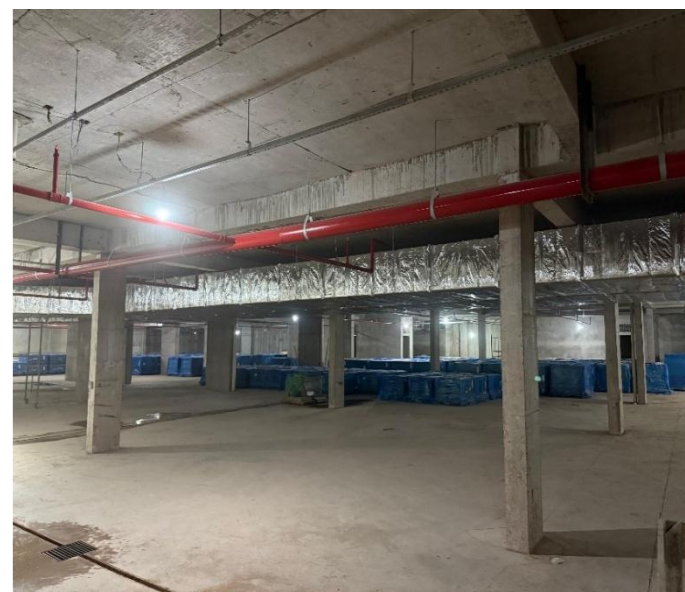
RELATÓRIO FOTOGRÁFICO



Impermeabilização das varandas e das áreas técnicas – Outubro 2025



Impermeabilização das varandas e das áreas técnicas – Outubro 2025



Execução da pintura das tubulações do 2º subsolo – Outubro 2025



Instalação dos contra marcos e ventilação dos depósitos/escaninhos – Outubro 2025



 /elmoincorporacoes

 @elmoincorporacoes

 elmoincorporacoes.com.br

