



Fevereiro a
Abril 2026



REALIZAÇÃO:
Elmo



Caro(a) Cliente,

A **SPE 21 Incorporação LTDA**, integrante do **Grupo Elmo**, apresenta a atualização do andamento das obras do empreendimento **Dom Parque Flamboyant**, situado em uma das áreas mais valorizadas de Goiânia. Localizado no bairro Jardim Goiás, o edifício já se destaca na paisagem urbana, marcando presença no skyline local.

O projeto está implantado em um terreno de 1.626,00 m², com uma área construída total de 24.318,97 m². O edifício contará com 41 pavimentos, distribuídos da seguinte forma:

- 02 subsolos
- 01 pavimento térreo
- 02 pavimentos de garagem
- 01 pavimento com área de lazer
- 33 pavimentos-tipo
- 01 pavimento penthouse
- 01 pavimento superior (casa de máquinas e reservatórios de água)

Durante os meses de fevereiro, março e abril, foram executados importantes serviços de acabamento na obra, com destaque para a instalação dos revestimentos cerâmicos, serviços de pintura nas áreas comuns e apartamentos, instalação das esquadrias de alumínio, portas de madeira, louças sanitárias e conclusão da montagem dos elevadores. Todas essas etapas vêm sendo realizadas com atenção à qualidade e ao padrão de entrega do empreendimento. Neste período, permanecemos no aguardo da realização da ligação definitiva de água pela concessionária responsável.

Atualmente, a obra conta com um efetivo de 144 profissionais, entre colaboradores próprios e equipes terceirizadas. As atividades estão sendo realizadas durante a semana até as 18h e também aos sábados, com o objetivo de concluir a obra no menor prazo possível, sempre priorizando a qualidade dos serviços executados.

Praticamente todos os materiais necessários para a conclusão da obra já se encontram comprados e estocados no canteiro de obras.

A qualidade do empreendimento já pode ser observada nos detalhes das etapas concluídas, como evidenciado nas imagens dos serviços executados.

Reforçamos nosso compromisso com a transparência e a satisfação dos futuros moradores. Por isso, a cada trimestre, você receberá um relatório completo com informações atualizadas e registros fotográficos do progresso da obra do Dom Parque Flamboyant, permitindo que acompanhe de perto cada detalhe deste empreendimento exclusivo, que une design moderno e linhas elegantes.

Nos colocamos à sua inteira disposição para quaisquer dúvidas e/ou esclarecimentos pelo e-mail crc@elmoengenharia.com.br ou pelos **telefones (62) 3110-5656 e WhatsApp (62) 99977-3481**.

“Não basta fazer coisas boas. É preciso fazê-las bem.” (Santo Agostinho)

Goiânia, 08 de maio de 2026.

Atenciosamente,

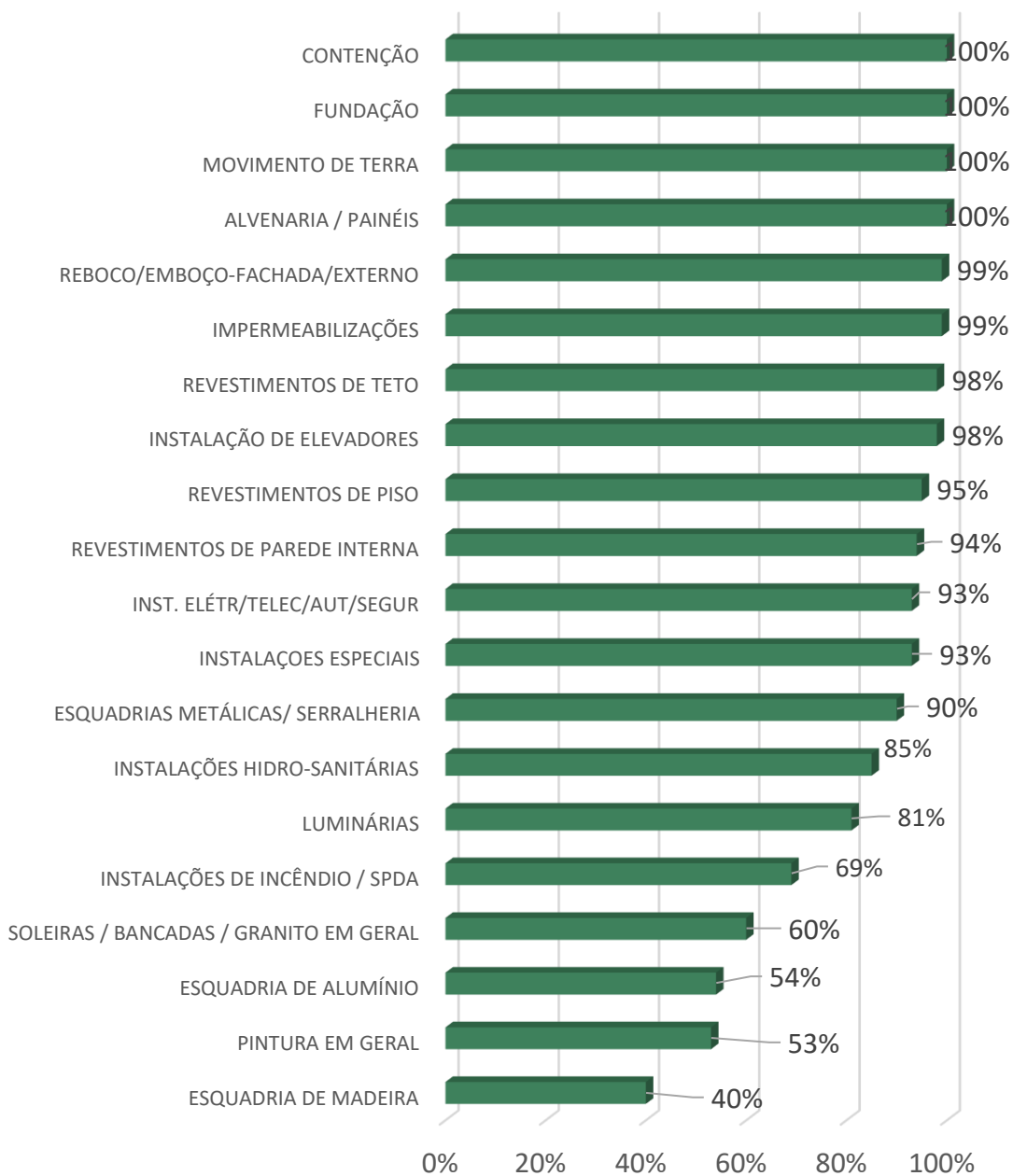
Talles Bruno da Silva

Engenheiro Residente

CREA DF 31997



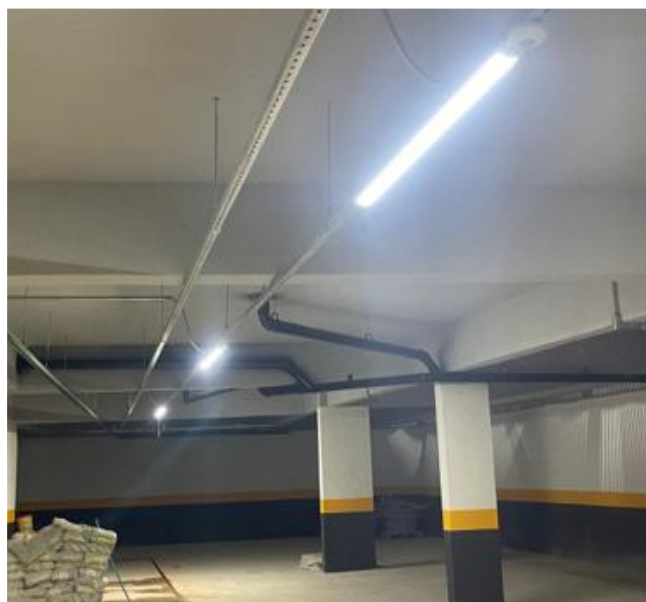
Os gráficos abaixo apresentam os serviços em andamento e os percentuais executados em cada etapa.



RELATÓRIO FOTOGRÁFICO

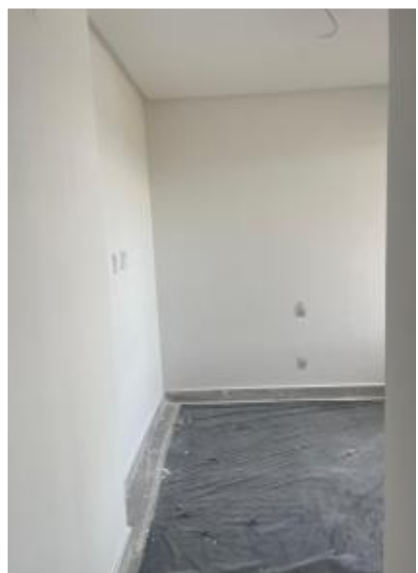


Reboco e impermeabilização da cobertura – Fevereiro 2026



Iluminação garagens e áreas comuns – Fevereiro 2026

RELATÓRIO FOTOGRÁFICO



Emassamento de apartamentos no 27º pavimento – Março 2026



Assentamento de bancada no 33º pavimento – Março 2026

*todas as peças possuem impermeabilização na parte inferior.

RELATÓRIO FOTOGRÁFICO



Sistema de exaustão das churrasqueiras – Março 2026

Na obra do Dom as churrasqueiras a carvão das unidades possuem um sistema eficiente de exaustão mecânica, garantindo que a fumaça produzida durante a utilização seja direcionada para a cobertura do empreendimento. Gerando assim conforto para os proprietários.



Assentamento de revestimento cerâmico no 34º pavimento – Março 2026

RELATÓRIO FOTOGRÁFICO



Rejuntamento e proteção do revestimento no 32º pavimento - Março 2026



Acabamento dos quadros elétricos no 28º pavimento – Abril 2026

RELATÓRIO FOTOGRÁFICO

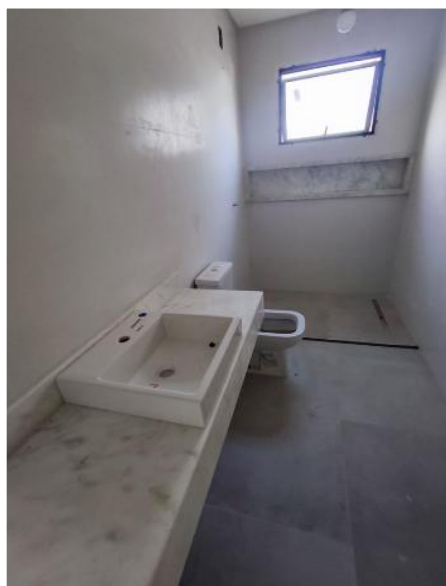


Esquadria de alumínio (janelas e portas) no 27º pavimento – Abril 2026



Esquadria de madeira no 19º pavimento – Abril 2026

RELATÓRIO FOTOGRÁFICO



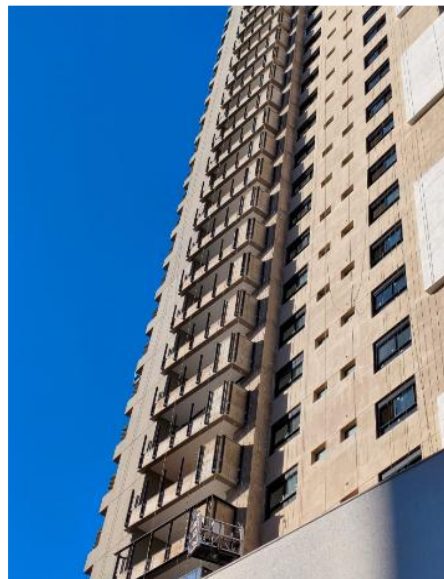
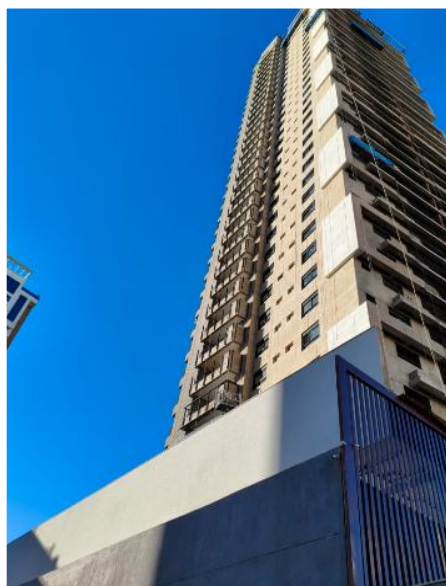
Louças no 31º pavimento – Abril 2026



Instalação dos elevadores – Abril 2026

*O elevador permanece protegido ao longo do período de obra, com medidas específicas de preservação, garantindo sua conservação até a entrega definitiva do condomínio.

RELATÓRIO FOTOGRÁFICO



Pintura e estrutura dos guarda corpos das fachadas laterais –
Março e Abril 2026



Fachada frontal – Abril 2026



dom
PARQUE FLAMBOYANT

 /elmoincorporacoes

 @elmoincorporacoes

 elmoincorporacoes.com.br

REALIZAÇÃO:


Elmo