

COMUNICADO ESTÁGIO DE OBRA

NATURE
RESIDENCE

NOVEMBRO 2024 A JANEIRO 2025



Elmo

Caro(a) Cliente,

A **SPE 20 Incorporação Elmo Limitada**, empresa do grupo **ELMO**, apresenta a seguir a evolução das atividades do seu empreendimento **Nature Residence**.

Estamos na reta final da construção do empreendimento e, neste período, concentramos nossos esforços principalmente nos serviços do térreo, implantação e subsolo, obtendo excelentes resultados.

No último informe, comunicamos um atraso nos serviços da fachada frontal. No entanto, com grande satisfação, informamos que já concluímos o revestimento em ACM das vigas e estamos na fase final da instalação dos guarda-corpos de alumínio e vidro. A pintura externa da fachada foi realizada, e nos próximos dias iniciaremos a desmontagem dos andaimes das sacadas.

Outras etapas importantes também foram concluídas no térreo, como o plantio das espécies do paisagismo e a instalação dos pisos das áreas de implantação. Na parte externa, finalizamos o passeio e o acesso de pedestres ao empreendimento, além da execução do gramado, paisagismo e revestimento do muro.

No subsolo, realizamos a desmobilização de parte do canteiro de obras e concluímos a demarcação das paredes e pisos das vagas de garagem.

Além disso, informamos que aguardamos a ligação definitiva do medidor de consumo de água por parte da CAESB, necessária para a obtenção do termo de aceitação para fins de habite-se, o que deve ocorrer nos próximos dias. Recebemos também a vistoria da Neoenergia e já estamos executando as correções solicitadas. A vistoria do CBMDF será solicitada em breve.

Paralelamente, estamos realizando o checklist das unidades, com todas as conferências necessárias, e ajustando os detalhes apontados para, em seguida, iniciarmos a limpeza fina e liberarmos as unidades para vistoria com os clientes. Os agendamentos terão início nas próximas semanas.

Nos colocamos à sua inteira disposição para quaisquer dúvidas e/ou esclarecimentos pelo e-mail crc@elmoengenharia.com.br ou pelos telefones **(62) 3110-5656** e pelo WhatsApp **(62) 99977-3481**.

Brasília, 19 de Fevereiro de 2025.

Atenciosamente,

Igor Henrique Pinheiro Silva

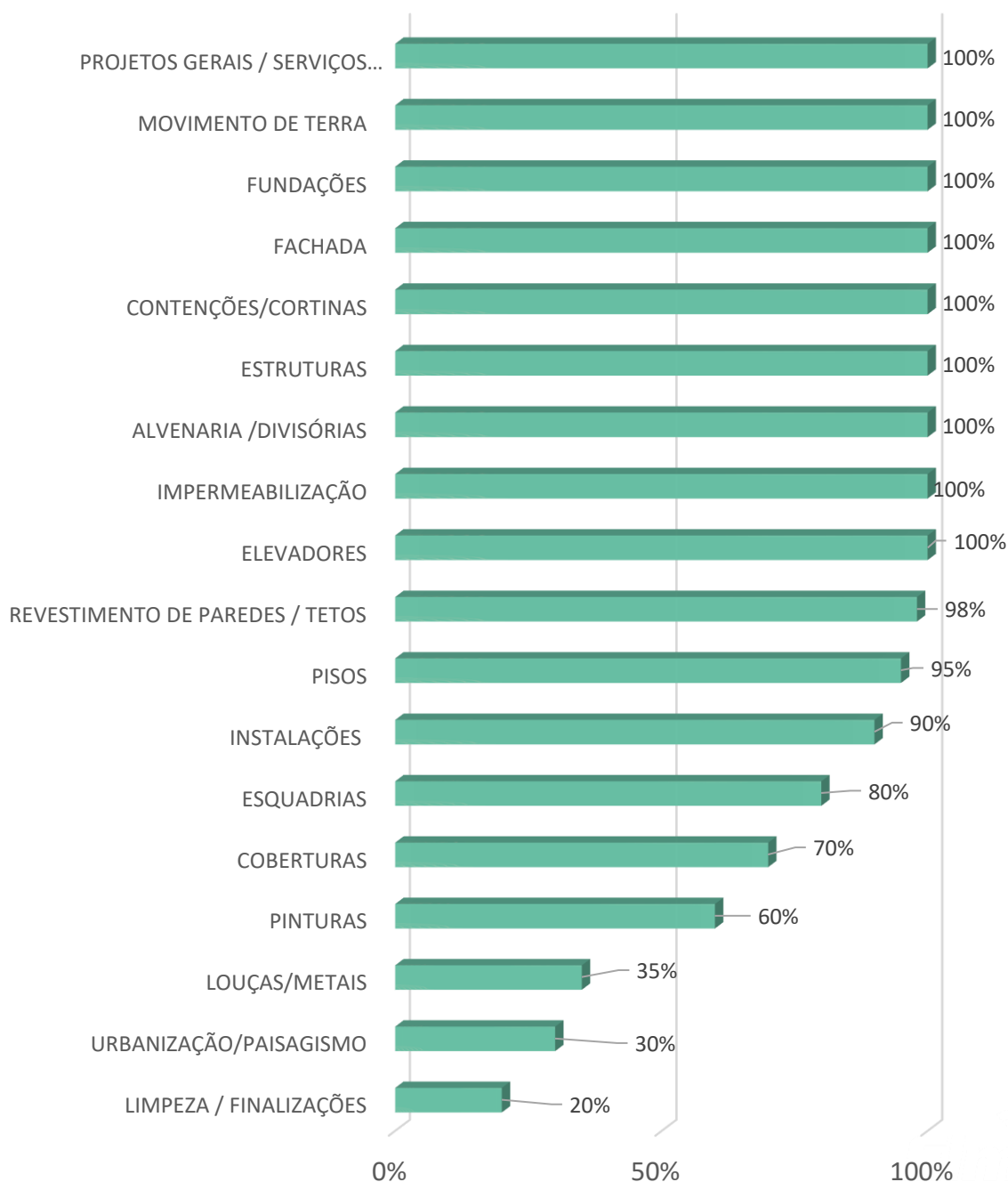
Engenheiro Residente

CREA 21076/D-DF



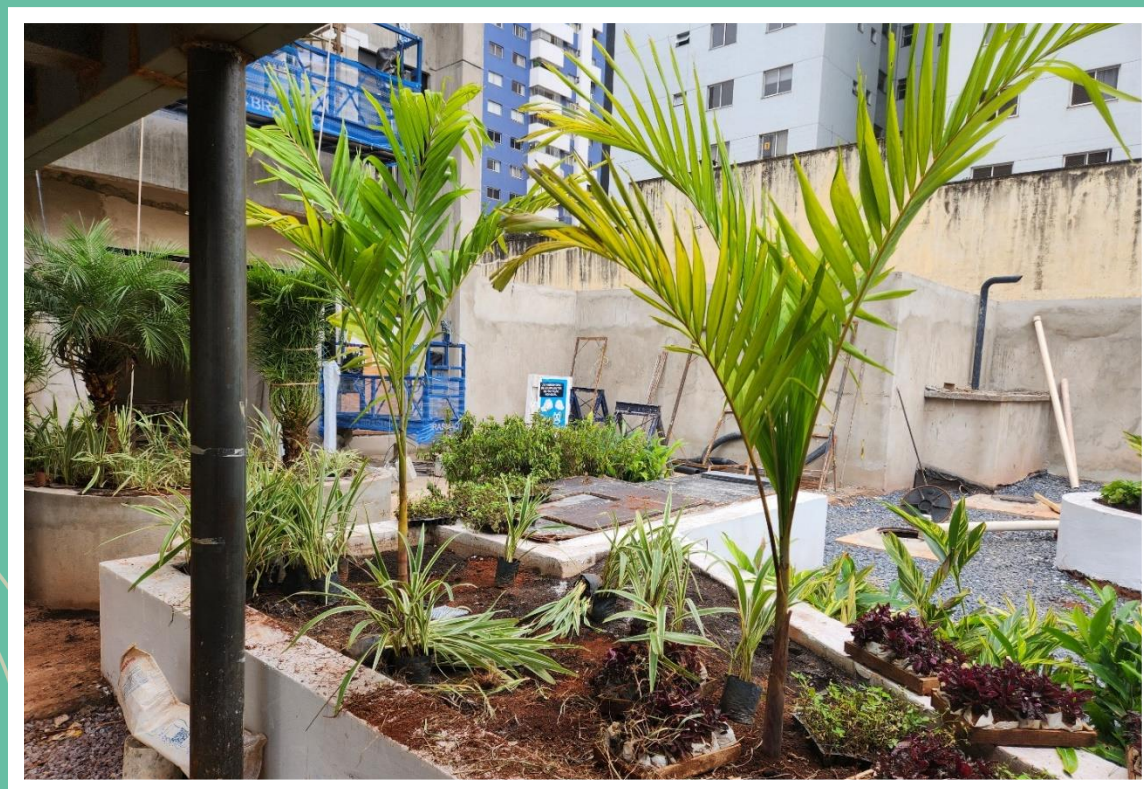
EVOLUÇÃO DA OBRA

Os gráficos abaixo apresentam os serviços em andamento e os percentuais executados em cada etapa.





Desmobilização do canteiro – Implantação – Novembro 2024



Plantio do paisagismo do pavimento térreo – Novembro 2024



Instalação de esquadrias do pavimento térreo – Novembro 2024



Revestimentos da sauna do pavimento térreo – Novembro 2024



Cobertura metálica das vagas de garagem do pavimento térreo – Novembro 2024



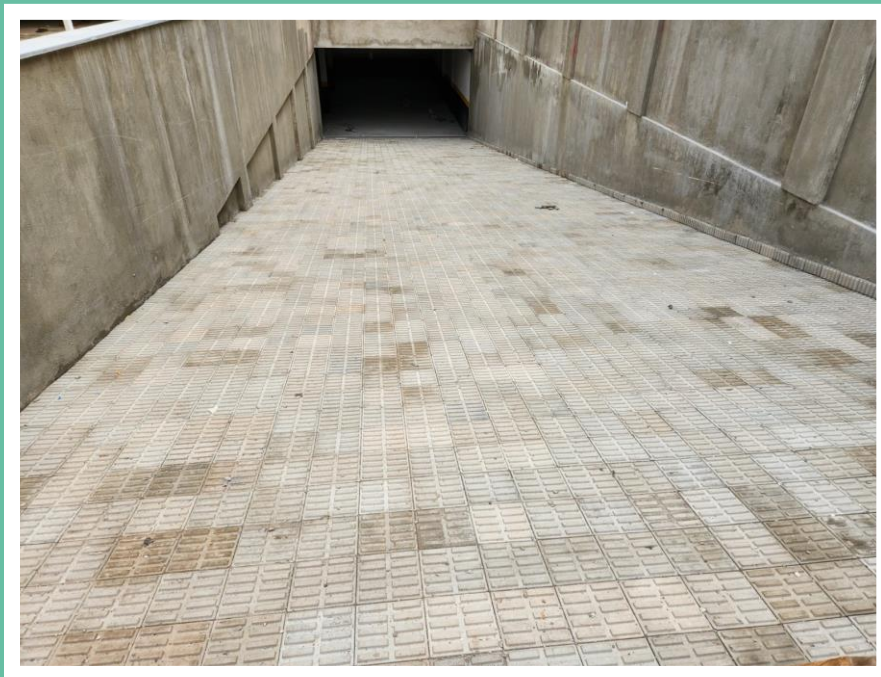
Vista geral da fachada frontal – Novembro 2024



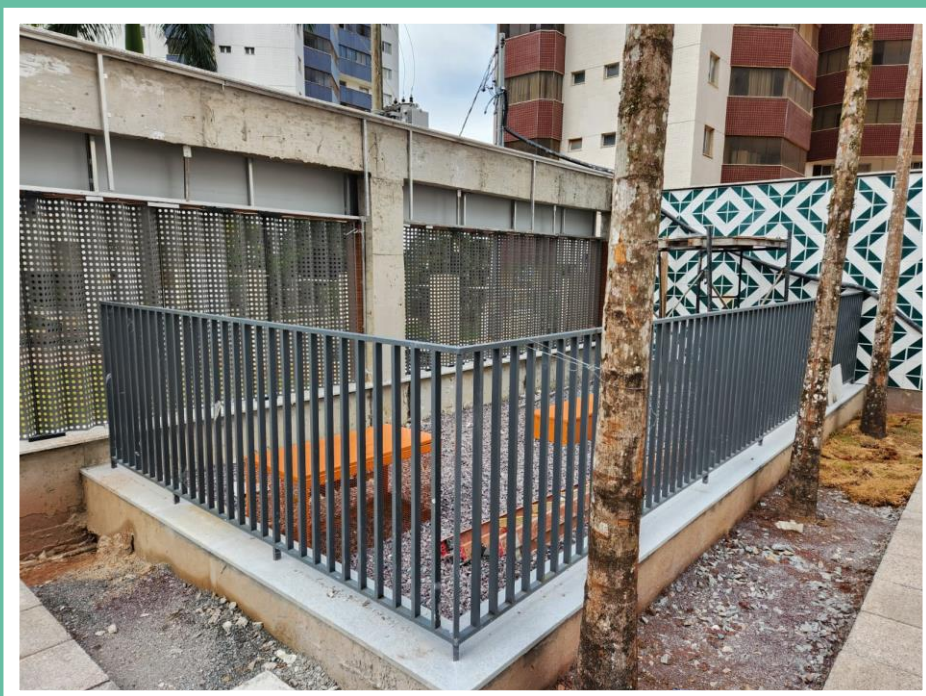
Paisagismo do pavimento térreo – Dezembro 2024



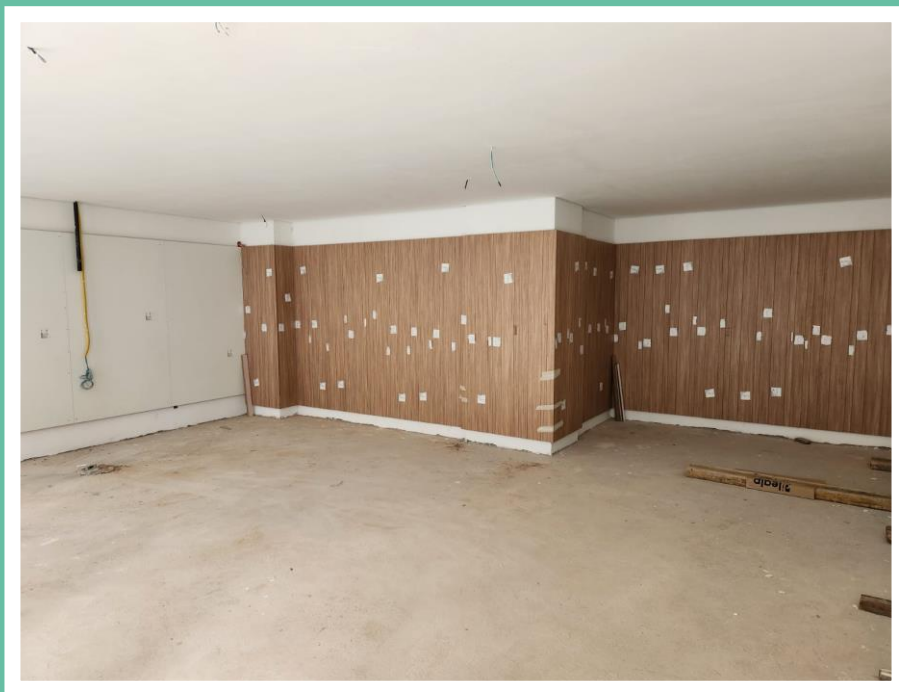
Esquadrias e pintura do pavimento térreo – Dezembro 2024



Piso ladrilho da rampa do pavimento térreo ao subsolo – Dezembro 2024



Central de gás (GLP) do pavimento térreo – Dezembro 2024



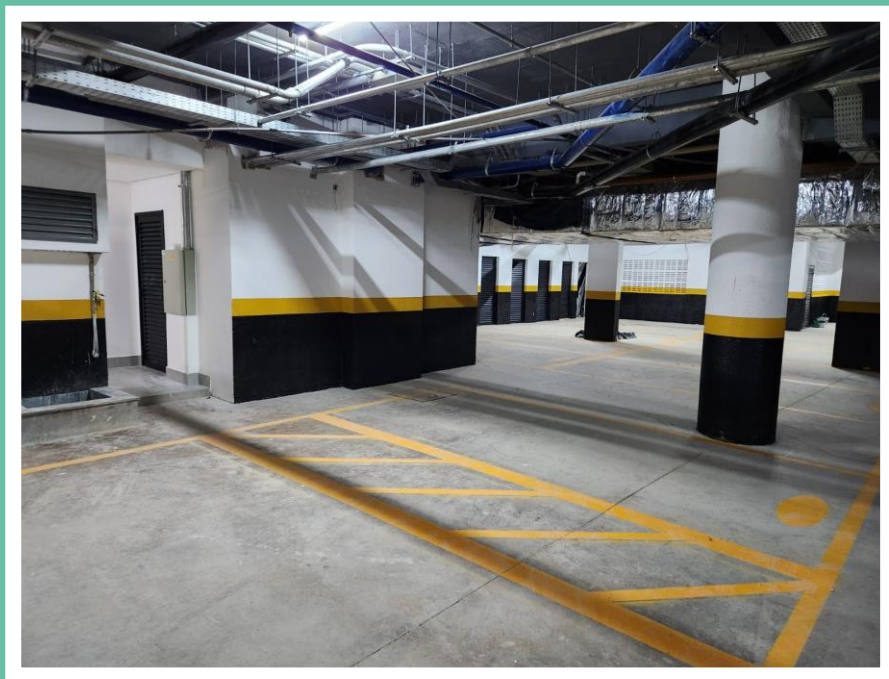
Instalação da marcenaria do pavimento térreo – Dezembro 2024



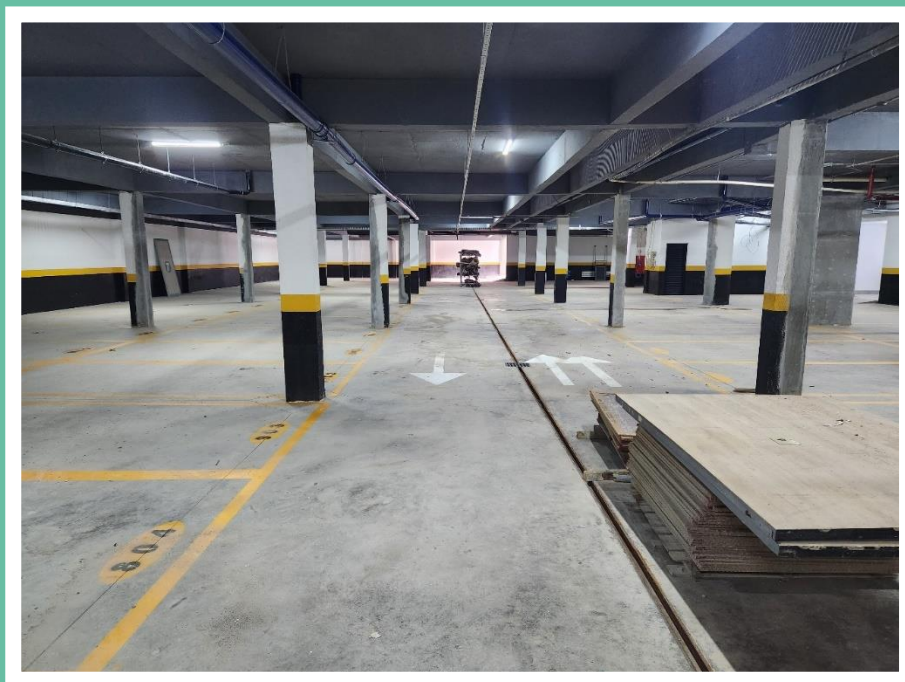
Instalação de revestimento externo dos elevadores – Dezembro 2024



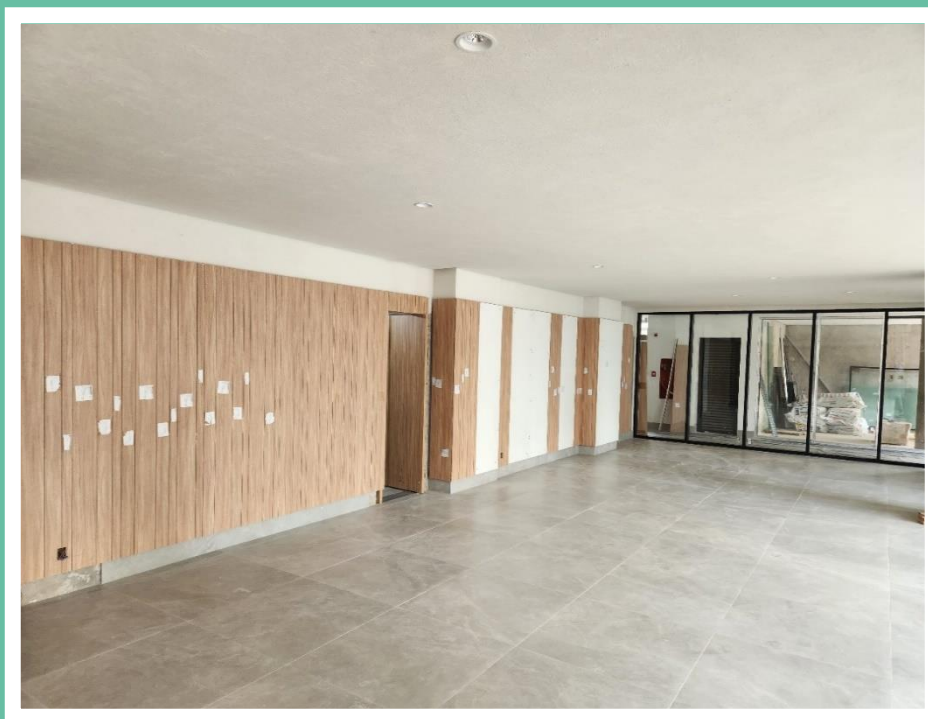
Vista externa da fachada frontal – Dezembro 2024



Pintura/demarcação das vagas de garagem do subsolo – Janeiro 2025



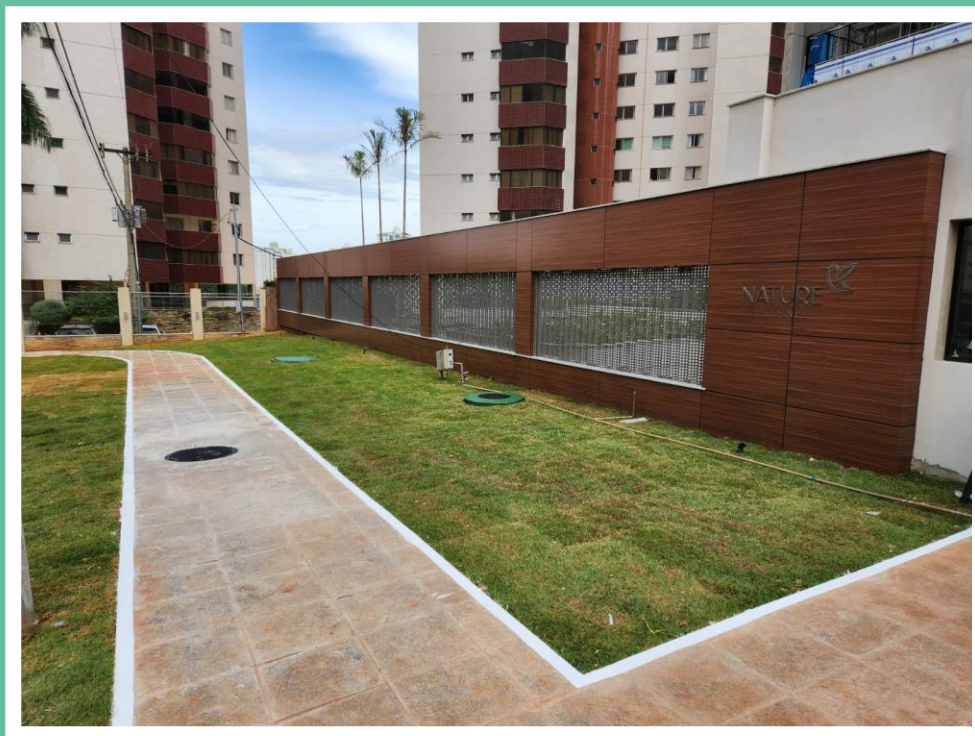
Pintura/demarcação das vagas de garagem do subsolo – Janeiro 2025



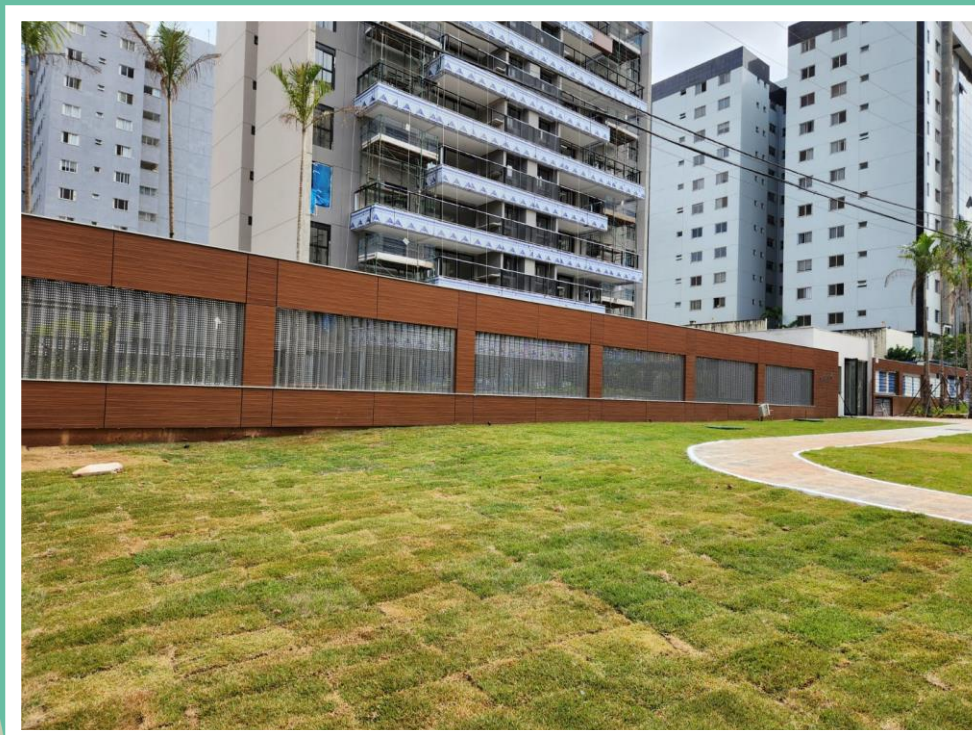
Marcenaria do salão de festas do pavimento térreo – Janeiro 2025



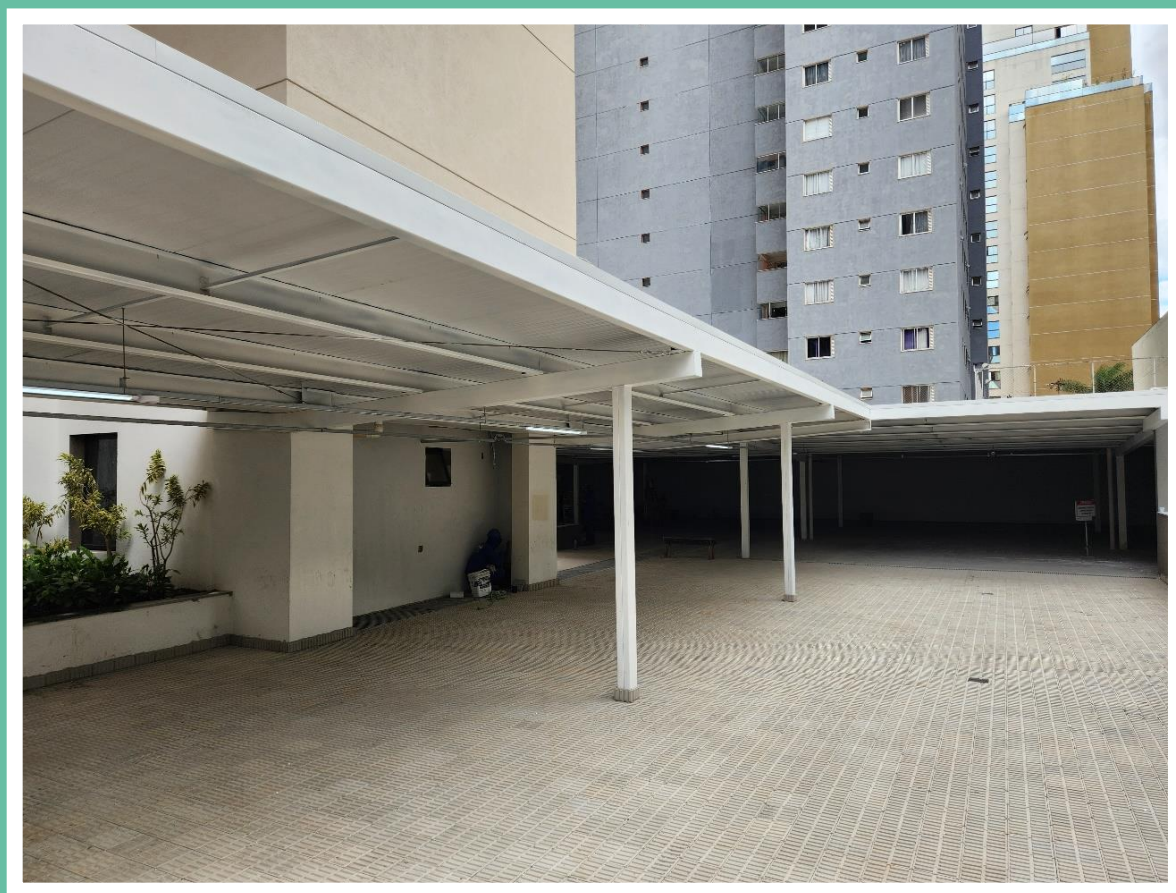
Guarda corpo da região das piscinas do pavimento térreo – Janeiro 2025



Muro externo do pavimento térreo – Janeiro 2025



Vista externa do pavimento térreo – Janeiro 2025



Cobertura metálica das vagas de garagem do pavimento térreo – Janeiro 2025



Vista externa da fachada frontal – Janeiro 2025

NATURE



RESIDENCE

Elmo

 /elmoincorporacoes

 @elmoincorporacoes

 elmoincorporacoes.com.br