

COMUNICADO ESTÁGIO DE OBRA

dom
PARQUE FLAMBOYANT



MAIO A JULHO 2024



REALIZAÇÃO:
Elmo



Caro(a) cliente

A SPE 21 Incorporação LTDA, empresa pertencente ao Grupo ELMO, apresenta a seguir, o estágio de obras do empreendimento Dom Parque Flamboyant. A edificação, que conta com uma localização privilegiada, já se tornou destaque no horizonte do Jardim Goiás.

O Empreendimento está em um terreno com uma área de 1.626,00 m² e área total construída de 24.318,97m². O edifício será composto de 41 (quarenta e um) pavimentos, sendo 02 (dois) subsolos, 01 (um) pavimento térreo, 02 (dois) pavimentos paragem, 01 (um) pavimento de lazer, 33 (trinta e três) pavimentos tipos, 01 (um) pavimento penthouse e o último pavimento, onde está localizada a casa de máquinas dos elevadores e os reservatórios superiores de água potável.

Em ritmo acelerado, a obra encontra-se com a estrutura de concreto armado no 17º pavimento e com previsão para conclusão de toda estrutura em janeiro de 2025.

Consoante ao ganho em altura com as concretagens dos pavimentos, as frentes de serviços internos, como alvenaria em bloco cerâmico, reboco interno, contrapiso, instalações elétricas, hidráulicas e de combate a incêndio foram iniciadas e ganham velocidade.

Durante esses meses de muitas negociações, realizamos a contratação de itens importantíssimos para a sequência de serviços do nosso cronograma, como por exemplo a contratação dos serviços de instalações elétricas/sistemas, hidrossanitários e combate a incêndio. Serviços esses que foram iniciados, conforme informado acima. Também foi instalado no mês de julho o elevador cremalheira que garantirá a melhoria no abastecimento e logística dos serviços.

Para que as atividades prossigam ininterruptas e conforme o cronograma, a obra hoje conta com 77 funcionários próprios e 14 terceirizados.



Semanalmente, são feitas reuniões com a equipe administrativa, onde são planejadas as atividades e metas a serem atingidas pela equipe de campo.

Atrelado ao bom planejamento, a equipe técnica da construtora cumpre rigorosamente os critérios exigidos pelos órgãos regulamentadores, no que tange a qualidade dos serviços e materiais entregues na construção.

A seguir, apresentamos imagens do andamento da obra. Continuaremos enviando trimestralmente o relatório com dados e imagens do Dom Parque Flamboyant para que você possa acompanhar de perto todos os detalhes do seu empreendimento ímpar em linhas fluidas e modernas.

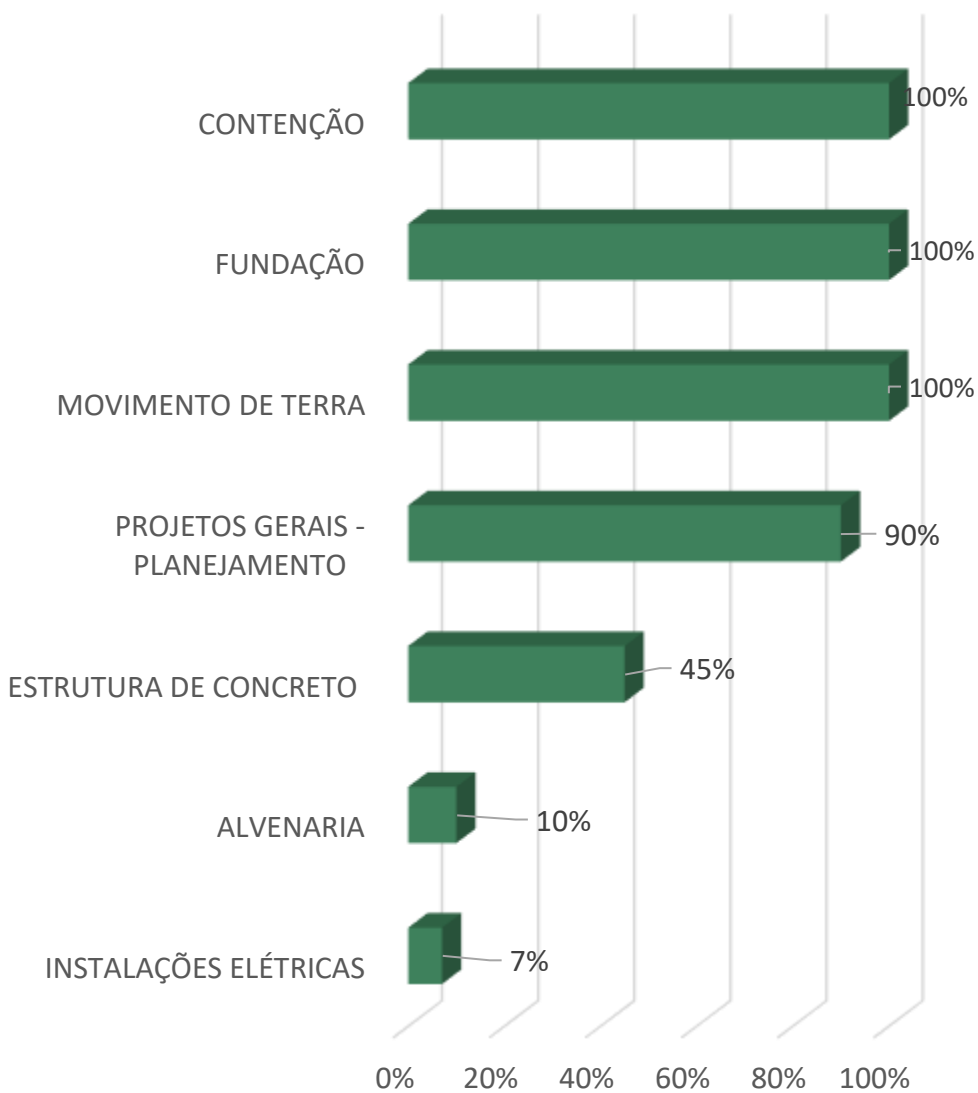
Nos colocamos à sua inteira disposição para quaisquer dúvidas e/ou esclarecimentos pelo e-mail: contato@elmoengenharia.com.br ou pelo telefone (62) 3110-5656.

Goiânia, 13 de agosto de 2024.

Atenciosamente,

Talles Bruno da Silva
Engenheiro Residente
CREA DF – 31997/D

Os gráficos abaixo apresentam os serviços em andamento e os percentuais executados em cada etapa.



RELATÓRIO FOTOGRÁFICO



Concretagem do 1º pavimento tipo – Maio 2024



Marcação de alvenaria interna (pavimento térreo) – Maio 2024

RELATÓRIO FOTOGRÁFICO



Execução de alvenaria interna de vedação – Maio 2024



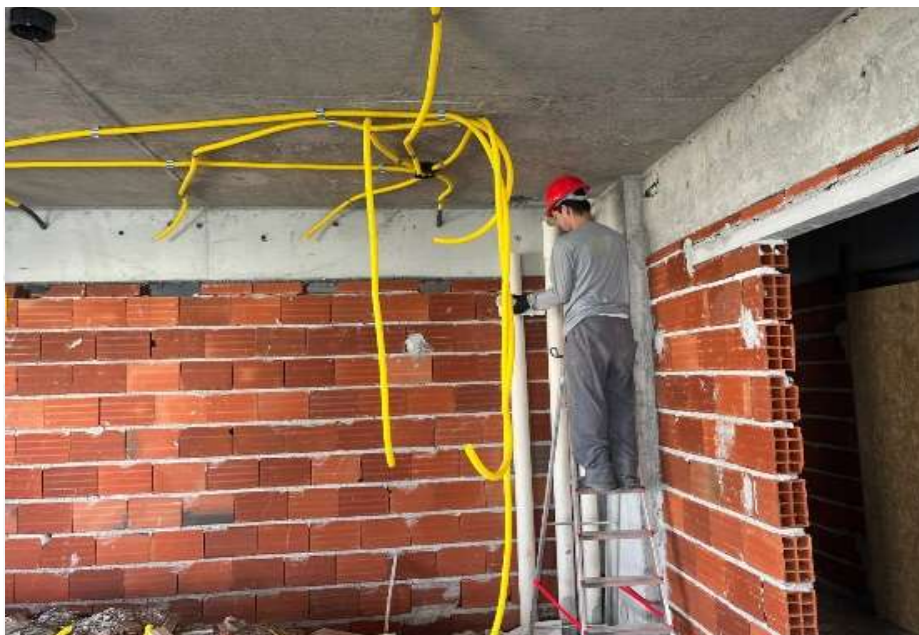
Reboco interno (escadas) – Junho 2024

RELATÓRIO FOTOGRÁFICO

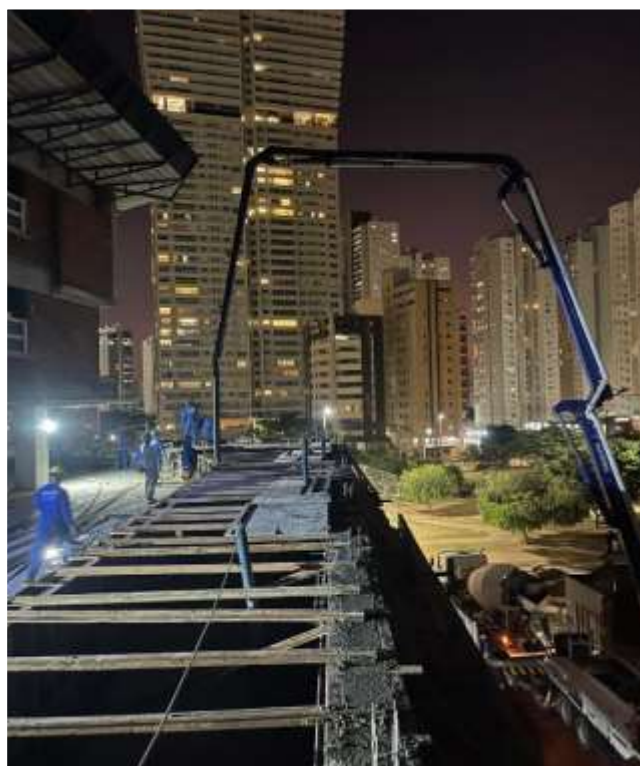


Concretagem da laje estrutural do tipo (11° pavimento) – Junho 2024

RELATÓRIO FOTOGRÁFICO



Instalação de infraestrutura elétrica (pavimentos tipo) – Junho 2024



Concretagem da estrutura da piscina (pavimento lazer) – Julho 2024

RELATÓRIO FOTOGRÁFICO



Concretagem da laje estrutural do tipo (16º pavimento) – Julho 2024

RELATÓRIO FOTOGRÁFICO



Conclusão da escavação e regularização do piso do subsolo 2 – Julho 2024



Montagem do elevador cremalheira – Julho 2024

dom

PARQUE FLAMBOYANT



 /elmoincorporacoes

 @elmoincorporacoes

 elmoincorporacoes.com.br

Elmo

RUMO AOS
50
ANOS
FUNDADA 1978