

# COMUNICADO ESTÁGIO DE OBRA



Fevereiro a  
Abril 2026

**Elmo**

Caro(a) Cliente,

A **SPE 26 Lux Elmo Ltda.**, integrante do **Grupo ELMO**, tem a satisfação de compartilhar com você as atualizações referentes ao andamento das obras do empreendimento **Lux Design Cesamar**, apresentando, a seguir, a evolução das atividades realizadas.

Destaca-se que, neste período, foram alcançados importantes avanços na execução das estruturas das duas torres, com a Torre Parque atingindo o 27º pavimento e a Torre Lago, o 26º pavimento.

Na área periférica da Torre Parque, com o objetivo de avançar na região destinada ao estacionamento do empreendimento e, conseqüentemente, no desenvolvimento de todo o embasamento, concluímos 100% da estrutura do térreo e executamos aproximadamente 50% da estrutura do pavimento Garagem 1.

Foi dada continuidade aos serviços de obra bruta, incluindo alvenaria, contrapiso e reboco nas torres Lago e Parque. As atividades foram iniciadas pelos pavimentos de embasamento e já alcançam o 16º pavimento da Torre Lago e o 14º pavimento da Torre Parque.

Nas instalações elétricas, a infraestrutura (eletrodutos) de teto encontra-se em execução até o 17º pavimento em ambas as torres. Já as instalações de parede avançam até o 15º pavimento na Torre Lago e até o 8º pavimento na Torre Parque.

No sistema hidráulico, as instalações de teto (esgoto e águas pluviais) estão no 12º pavimento da Torre Lago e no 7º pavimento da Torre Parque. As instalações de parede (isométricas) avançam até o 15º pavimento na Torre Lago e até o 7º pavimento na Torre Parque.

Os serviços de elétrica e hidráulica contemplam a instalação de eletrodutos e tubulações de teto e parede em cada unidade, em conformidade com os projetos executivos, já integrando os pontos de conexão com os halls de serviço, por onde é realizada a alimentação das unidades.

Adicionalmente, a execução da fiação elétrica encontra-se no 12º pavimento da Torre Lago.

Em abril, foram iniciados os serviços de contramarco, que servem como base para a instalação das esquadrias de alumínio na Torre Lago, visando à liberação do reboco externo no próximo trimestre.

Destacamos que existe uma equipe técnica qualificada e exclusiva para a condução de todos os serviços. Cada etapa do projeto foi cuidadosamente planejada para garantir o cumprimento do cronograma acordado.

O efetivo de mão de obra atual do canteiro é de 146 funcionários próprios e 85 terceirizados. Os serviços estão sendo realizados aos sábados e, durante a semana, até as 18h, tudo isso para que a obra seja entregue com qualidade e dentro do prazo acordado, a fim de garantir a satisfação de nossos clientes. Continuaremos enviando trimestralmente um relatório com dados, imagens e vídeos do Lux Design Cesamar para que você possa acompanhar de perto todos os detalhes do seu empreendimento.

Colocamo-nos à sua inteira disposição para quaisquer dúvidas e/ou esclarecimentos pelo e-mail [crc@elmoengenharia.com.br](mailto:crc@elmoengenharia.com.br), pelos telefones **(62) 3110-5656** ou pelo **WhatsApp (62) 99977-3481**.

Palmas, 12 de maio de 2026

Atenciosamente;

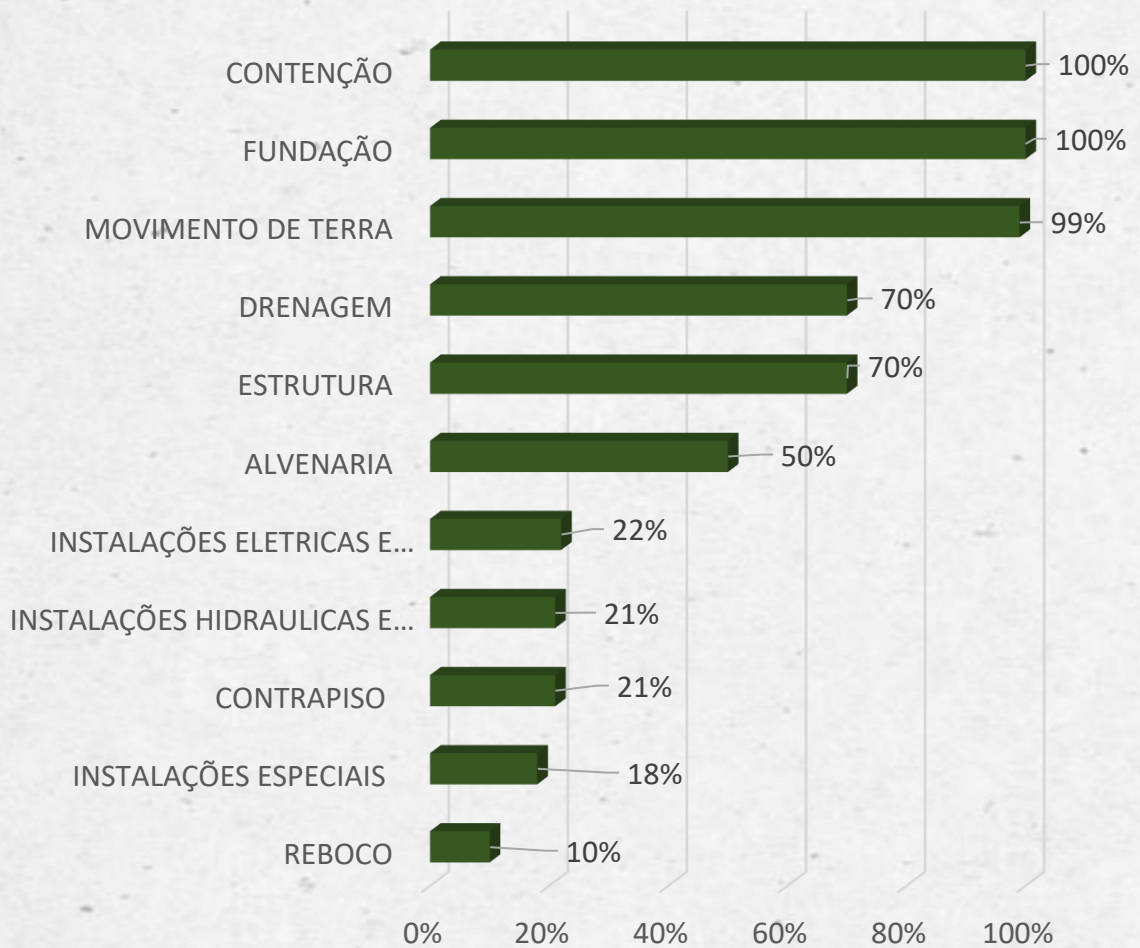
**Eng. Raphael Carmona**

CREA 1015678084 - GO

Responsável técnico da Obra

## EVOLUÇÃO DA OBRA

Os gráficos abaixo apresentam os serviços em andamento e os percentuais executados em cada etapa.





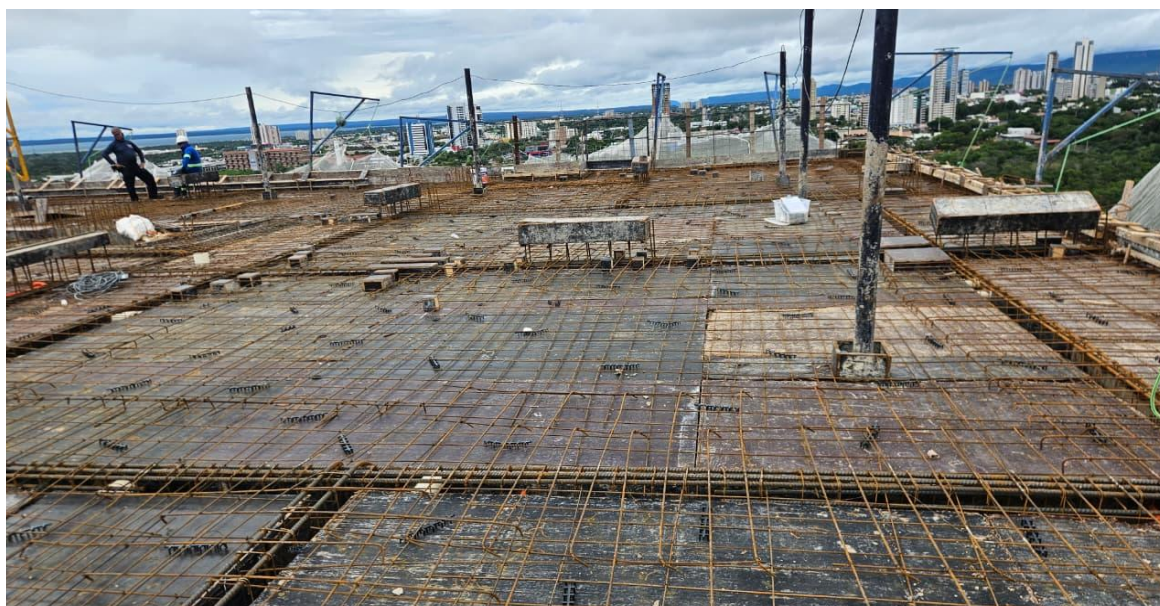
Estrutura do 18º pavimento da Torre Lago – Fevereiro 2026



Estrutura do 19º pavimento da Torre Lago – Fevereiro 2026



Estrutura da periferia do térreo e rampa do subsolo da Torre Lago - Fevereiro 2026



Estrutura do 18º pavimento da Torre Parque – Fevereiro 2026



Estrutura do 19º pavimento da Torre Parque – Fevereiro 2026



Estrutura do 20º pavimento da Torre Parque – Fevereiro 2026



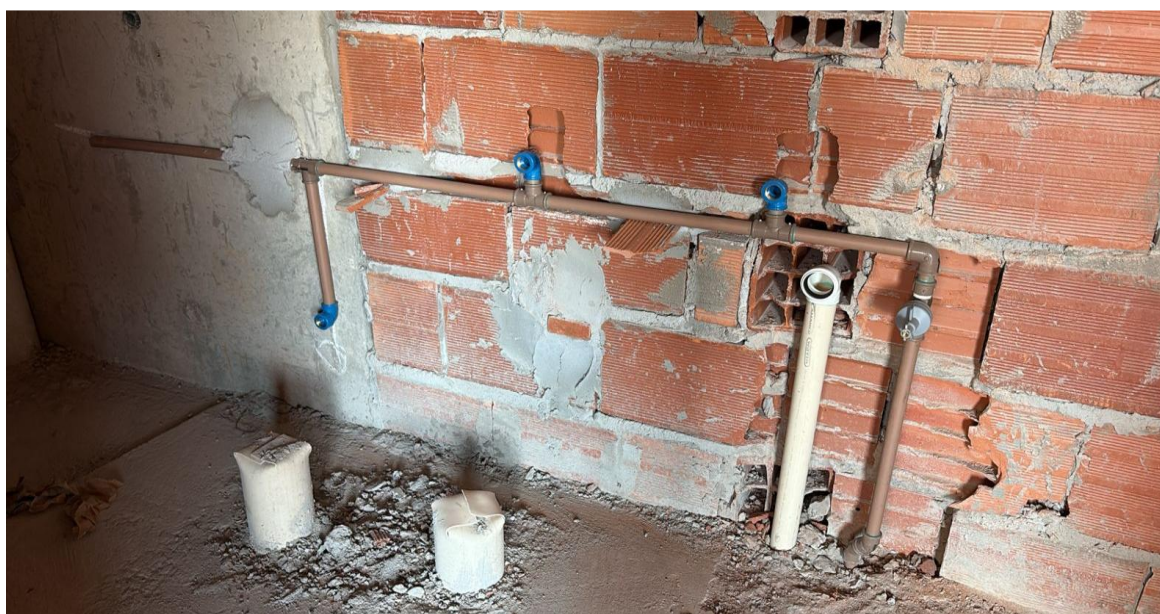
Alvenaria do 12º pavimento da Torre Lago – Fevereiro 2026



Marcação de alvenaria do 13º pavimento da Torre Lago – Fevereiro 2026



Instalações elétricas de teto no 14° pavimento da Torre Lago – Fevereiro 2026



Instalações hidráulicas do 7° pavimento da Torre Lago – Fevereiro 2026



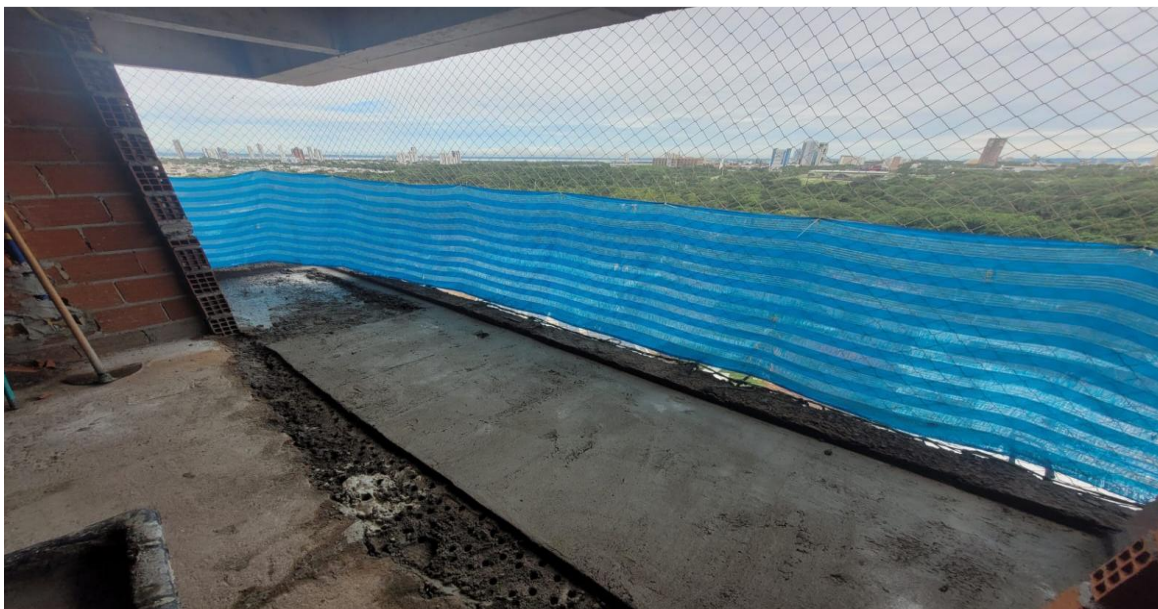
Instalações elétricas de teto no 13° pavimento da Torre Parque – Fevereiro 2026



Alvenaria interna no 7° pavimento da Torre Parque – Fevereiro 2026



Gesso corrido até o 9º pavimento da Torre Lago – Fevereiro 2026



Contrapiso até o 12º pavimento da Torre Lago – Fevereiro 2026



Contrapiso até o 5° pavimento da Torre Parque – Fevereiro 2026



Estrutura do 20° pavimento da Torre Lago – Março 2026



Estrutura do 21° pavimento da Torre Lago – Março 2026



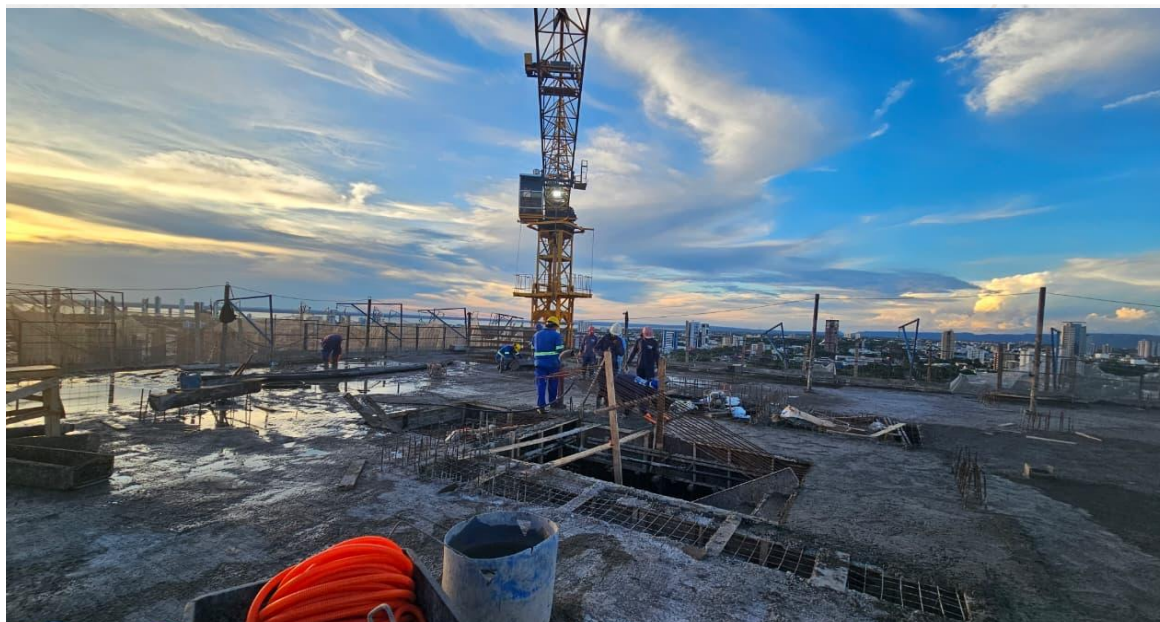
Estrutura do 22° pavimento da Torre Lago – Março 2026



Estrutura do 21º pavimento da Torre Parque – Março 2026



Estrutura do 22º pavimento da Torre Parque – Março 2026



Estrutura do 23º pavimento da Torre Parque – Março 2026



Concretagem da periferia do térreo da Torre Parque – Março 2026



Alvenaria até o 15° pavimento da Torre Lago – Março 2026



Instalações da rede frigorígena até o 9° pavimento da Torre Lago – Março 2026



Instalações elétricas de teto até o 15º pavimento da Torre Lago – Março 2026



Infra elétrica de parede até o 12º pavimento da Torre Lago – Março 2026



Contramarco no 4º pavimento da Torre Lago – Março 2026



Alvenaria interna do 8º ao 12º pavimento da Torre Parque – Março 2026



Instalações elétricas de teto até o 16° pavimento da Torre Parque – Março 2026



Instalações Prumadas até o 20° pavimento da Torre Parque – Março 2026



Instalações das prumadas até o 20º pavimento da Torre Parque – Março 2026



Contrapiso no 13º pavimento da Torre Lago – Março 2026



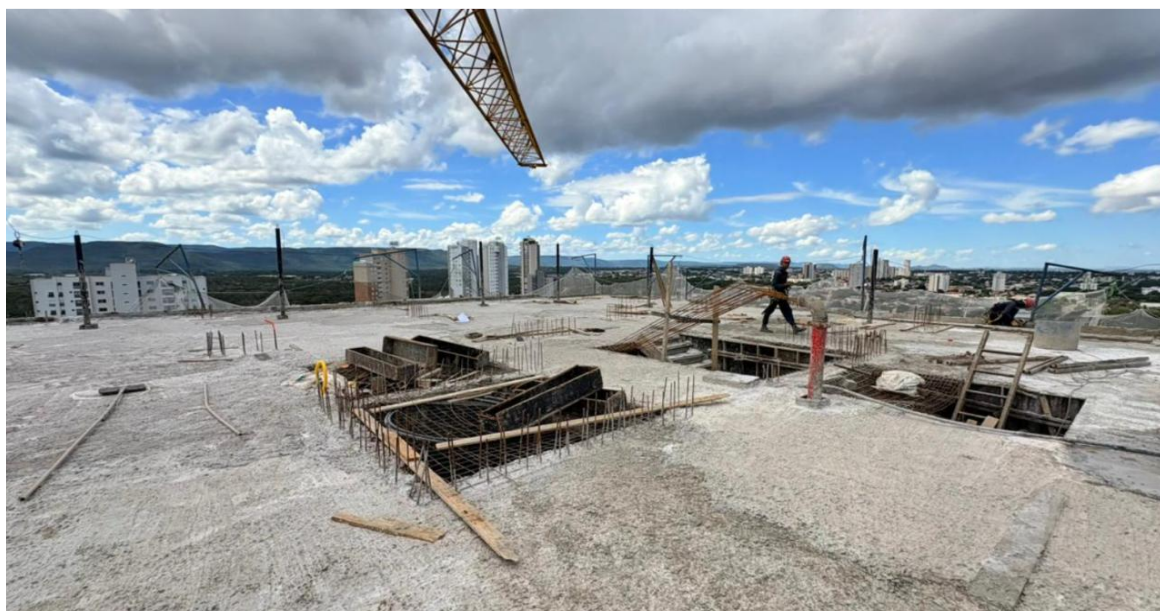
Contrapiso no 6º pavimento da Torre PARQUE – Março 2026



Gesso corrido até o 11º pavimento da Torre Lago – Março 2026



Estrutura do 23° pavimento da Torre Lago – Abril 2026



Estrutura do 24° pavimento da Torre Lago – Abril 2026



Estrutura do 25° pavimento da Torre Lago – Abril 2026



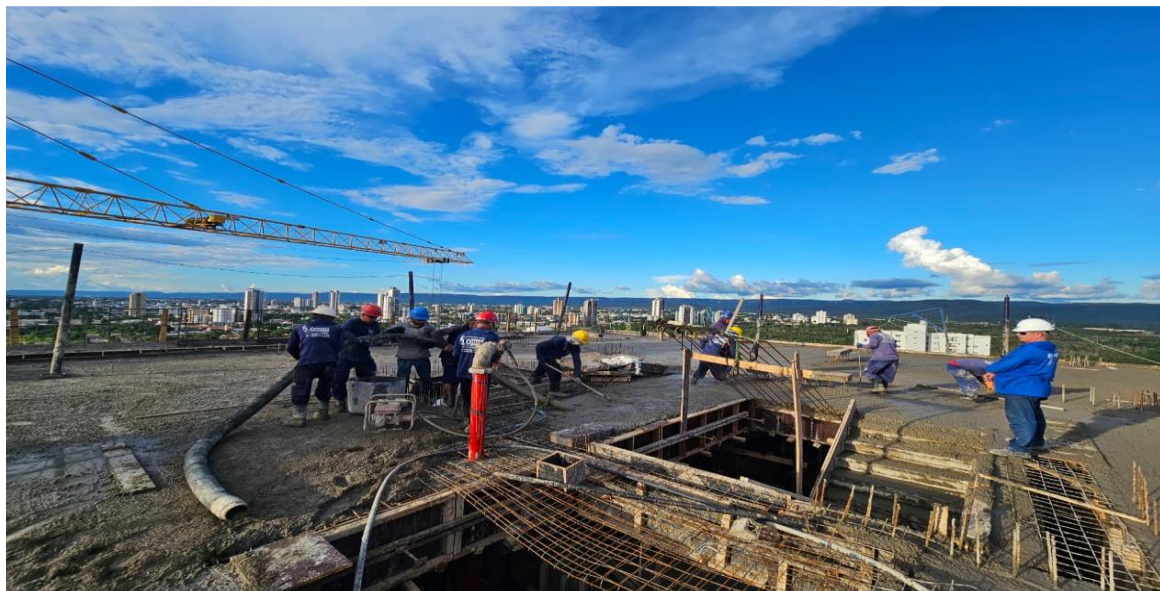
Concretagem da periferia do pavimento garagem 1 da Torre Lago – Abril 2026



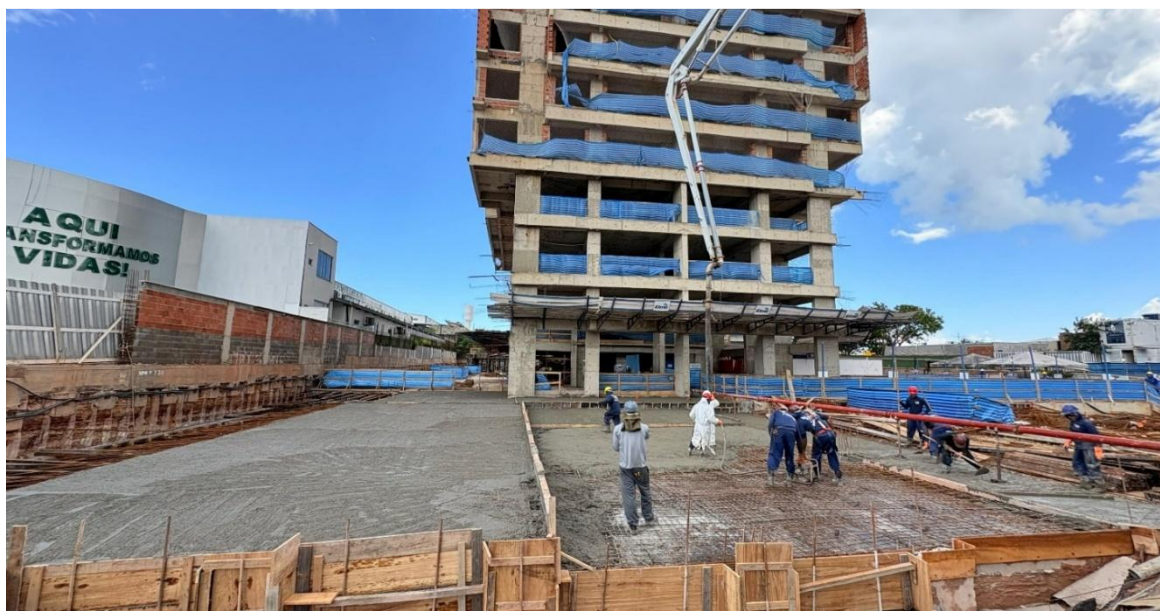
Estrutura do 24º pavimento da Torre Parque – Abril 2026



Estrutura do 25º pavimento da Torre Parque – Abril 2026



Estrutura do 26º pavimento da Torre Parque – Abril 2026



Estrutura de periferia do térreo da Torre Parque – Abril 2026



Forro de Gesso no 4º pavimento da Torre Lago – Abril 2026



Instalações elétricas de teto até o 17º pavimento da Torre Lago – Abril 2026



Instalações elétricas de parede no 15º pavimento da Torre Lago – Abril 2026



Contrapiso até 16º pavimento da Torre Lago – Abril 2026



Alvenaria do 13º pavimento da Torre Parque – Abril 2026



Instalações elétricas de teto até o 17º pavimento da Torre Parque – Abril 2026

LUX DESIGN  
CESAMAR

**Elmo**

 /elmoincorporacoes

 @elmoincorporacoes

 elmoincorporacoes.com.br

