

COMUNICADO  
ESTÁGIO DE OBRA

ACQUA  
DESIGN



FEVEREIRO A ABRIL 2024



**Elmo**

Caro (a) Cliente,

A SPE 18 Incorporação Orla Limitada, empresa do grupo ELMO, apresenta a seguir a evolução das atividades do seu empreendimento Acqua Design.

É com satisfação que comunicamos a conclusão da estrutura de concreto do pavimento tipo, pavimentos esses onde ficam localizados os apartamentos. A estrutura de concreto armado do 29º pavimento foi concluída. Com isso a estrutura avança para a reta final, onde serão concretados a casa de máquina, barrilete e reservatório superior, esses pavimentos ficam situados acima dos pavimentos tipos.

A alvenaria encontra-se no 22º pavimento, e com uma velocidade de execução de 3 pavimentos por mês. Já os serviços de contrapiso encontram-se no 19º pavimento, também com uma velocidade de execução de 3 pavimentos por mês.

Os serviços de instalações elétricas, hidrossanitários, incêndio e gás estão acompanhando o ritmo da alvenaria.

A execução do reboco interno encontra-se no 11º pavimento, já o reboco externo (fachada) foi iniciado pelas sacadas dos apartamentos e logo mais será iniciado o reboco das paredes externas, com o uso de andaimes suspensos (mais conhecidos como balancim), equipamentos estes, que já se encontram na obra.

Outro item relevante neste período foi o início da instalação dos contra marcos de alumínio. O contra marco é um contorno de alumínio preparado para ser chumbado no vão onde serão instalados as esquadrias de alumínio, portas e janelas.

Para assegurar o cronograma da obra, já compramos e começamos a receber, os porcelanatos de pisos e paredes. Boa parte deste material já se encontra estocado no canteiro de obra. As portas de madeira também foram negociadas e compradas neste período e chegarão na obra no tempo certo para o início dessas atividades.

O efetivo de mão de obra atual do canteiro é de 82 funcionários próprios e 40 terceirizados. Os serviços estão sendo realizados aos sábados e durante a semana até as 18h00, tudo isso, para que a obra seja entregue com qualidade e dentro do prazo acordado, afim de garantir a satisfação de nossos clientes.

Continuaremos enviando trimestralmente um relatório com dados e do Acqua Design para que você possa acompanhar de perto todos os detalhes do seu empreendimento.

Nos colocamos à sua inteira disposição para quaisquer dúvidas e/ou esclarecimentos pelo e-mail [contato@elmoengenharia.com.br](mailto:contato@elmoengenharia.com.br) ou pelo telefones (62) 3110-5656.

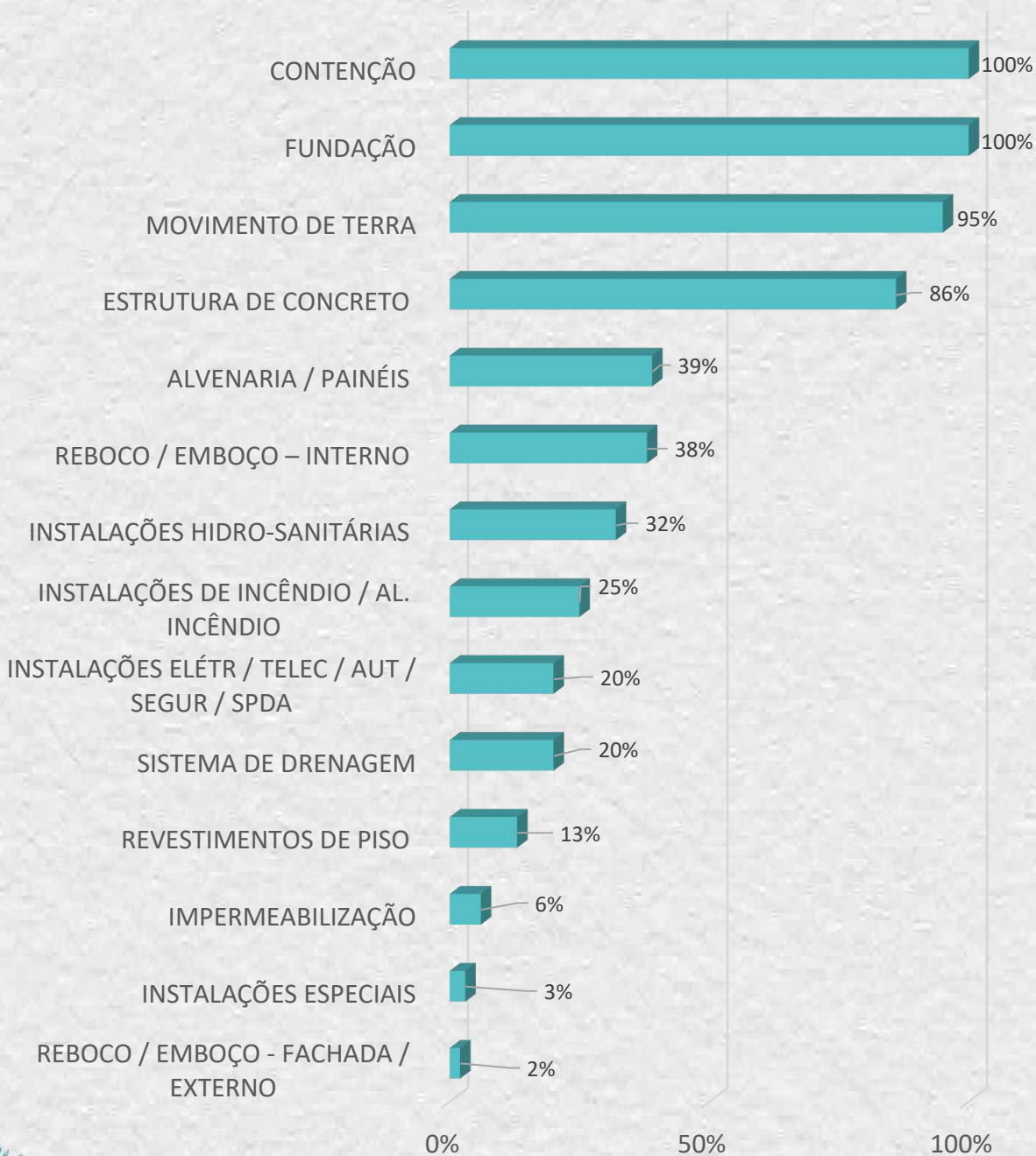
Palmas, 13 de maio de 2024.

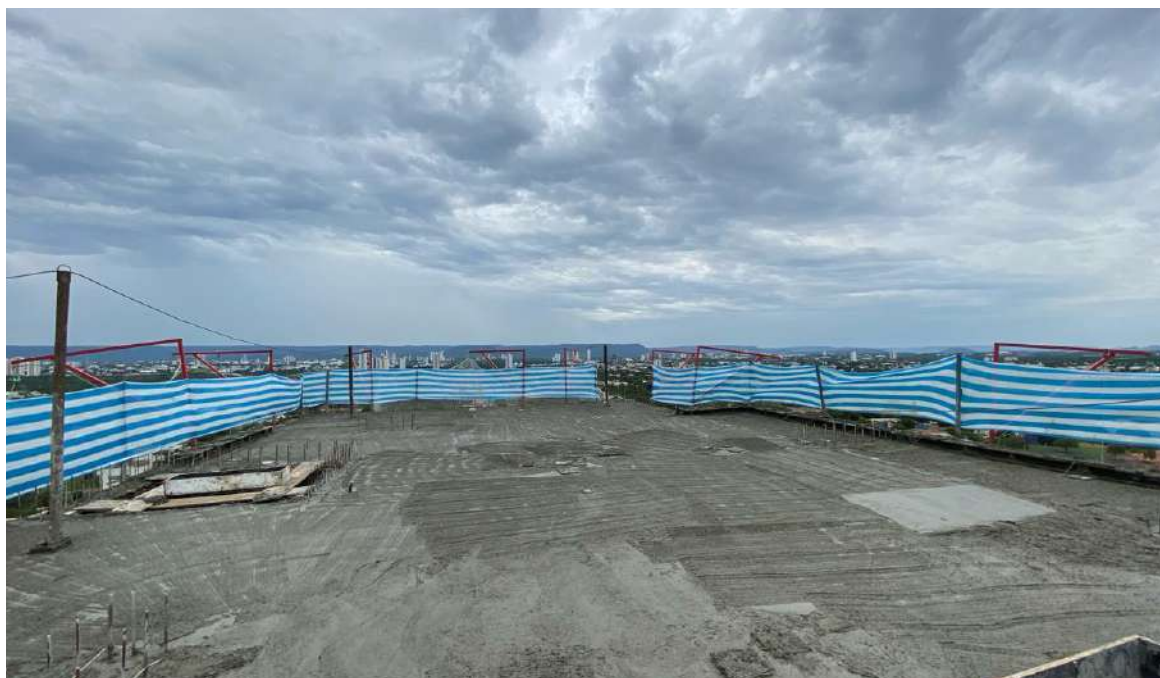
Atenciosamente,

Eng. Ricardo Coelho Revoredo

Responsável Técnico da Obra

Os gráficos abaixo apresentam os serviços em andamento e os percentuais executados em cada etapa.





Concretagem da laje do 21º pavimento – Fevereiro 2024



Execução de alvenarias internas no 14º pavimento – Fevereiro 2024



Montagem da forma da estrutura do 22º pavimento – Fevereiro 2024



Assentamento de bloco de gesso do 5º pavimento – Março 2024



Execução do contrapiso dos apartamentos no 12º pavimento – Março 2024



Montagem da forma e armação do 25º pavimento – Março 2024



Marcação da 1ª fiada do 19º pavimento – Março 2024





Concretagem da laje do 29º pavimento – Abril 2024



Execução da alvenaria e prumadas hidrossanitárias do 22º pavimento – Abril 2024



Foto externa do empreendimento (vista lateral) – Abril 2024



# ACQUA

D E S I G N



 /elmoincorporacoes

 @elmoincorporacoes

 [elmoincorporacoes.com.br](http://elmoincorporacoes.com.br)

