

COMUNICADO ESTÁGIO DE OBRA

dom
PARQUE FLAMBOYANT



AGOSTO A OUTUBRO 2025



REALIZAÇÃO:
Elmo



Caro(a) Cliente,

A **SPE 21 Incorporação LTDA**, integrante do **Grupo ELMO**, apresenta a atualização do andamento das obras do empreendimento **Dom Parque Flamboyant**, situado em uma das áreas mais valorizadas de Goiânia. Localizado no bairro Jardim Goiás, o edifício já se destaca na paisagem urbana, marcando presença no skyline local.

O projeto está implantado em um terreno de 1.626,00 m², com uma área construída total de 24.318,97 m². O edifício contará com 41 pavimentos, distribuídos da seguinte forma:

- 02 subsolos
- 01 pavimento térreo
- 02 pavimentos de garagem
- 01 pavimento com área de lazer
- 33 pavimentos tipo
- 01 pavimento penthouse
- 01 pavimento superior (casa de máquinas e reservatórios de água)

As obras seguem em ritmo constante, evidenciando o compromisso com a excelência em cada fase da construção. Nos meses de agosto, setembro e outubro, os serviços de acabamento avançaram significativamente, com destaque para a execução de revestimentos cerâmicos e pintura, que vêm sendo realizados com crescente desempenho e qualidade. A A.L. (Autorização de Ligação) já foi emitida junto à Equatorial para a ligação definitiva de energia elétrica da obra; em paralelo, a ligação definitiva de esgoto já foi executada, aguardando agora a ligação definitiva de água.

As instalações dos motores da pressurização e gerador já foram, também, concluídas. Atualmente, a obra conta com uma equipe de 132 profissionais, entre colaboradores diretos e terceirizados. A equipe administrativa, atuando em perfeita sinergia com os profissionais de campo, garante o cumprimento rigoroso das metas estabelecidas por meio de reuniões semanais de planejamento. Tais encontros são essenciais para o alinhamento estratégico e definição de cronogramas e metas ambiciosas.

A equipe técnica é responsável pela garantia da conformidade dos serviços e materiais com todas as normas técnicas e exigências dos órgãos reguladores, assegurando qualidade, segurança e durabilidade em cada etapa do projeto.

A qualidade do empreendimento já pode ser observada nos detalhes das etapas concluídas, como evidenciado nas imagens dos serviços executados.

Reforçamos nosso compromisso com a transparência e a satisfação dos futuros moradores. Por isso, a cada trimestre, você receberá um relatório completo com informações atualizadas e registros fotográficos do progresso da obra do Dom Parque Flamboyant, permitindo que acompanhe de perto cada detalhe deste empreendimento exclusivo, que une design moderno e linhas elegantes.

Nos colocamos à sua inteira disposição para quaisquer dúvidas e/ou esclarecimentos pelo e-mail crc@elmoengenharia.com.br ou pelos telefones **(62) 3110-5656 e WhatsApp (62) 99977-3481**.

"Não basta fazer coisas boas. É preciso fazê-las bem" (Sto. Agostinho)

Goiânia, 17 de novembro de 2025.

Atenciosamente,

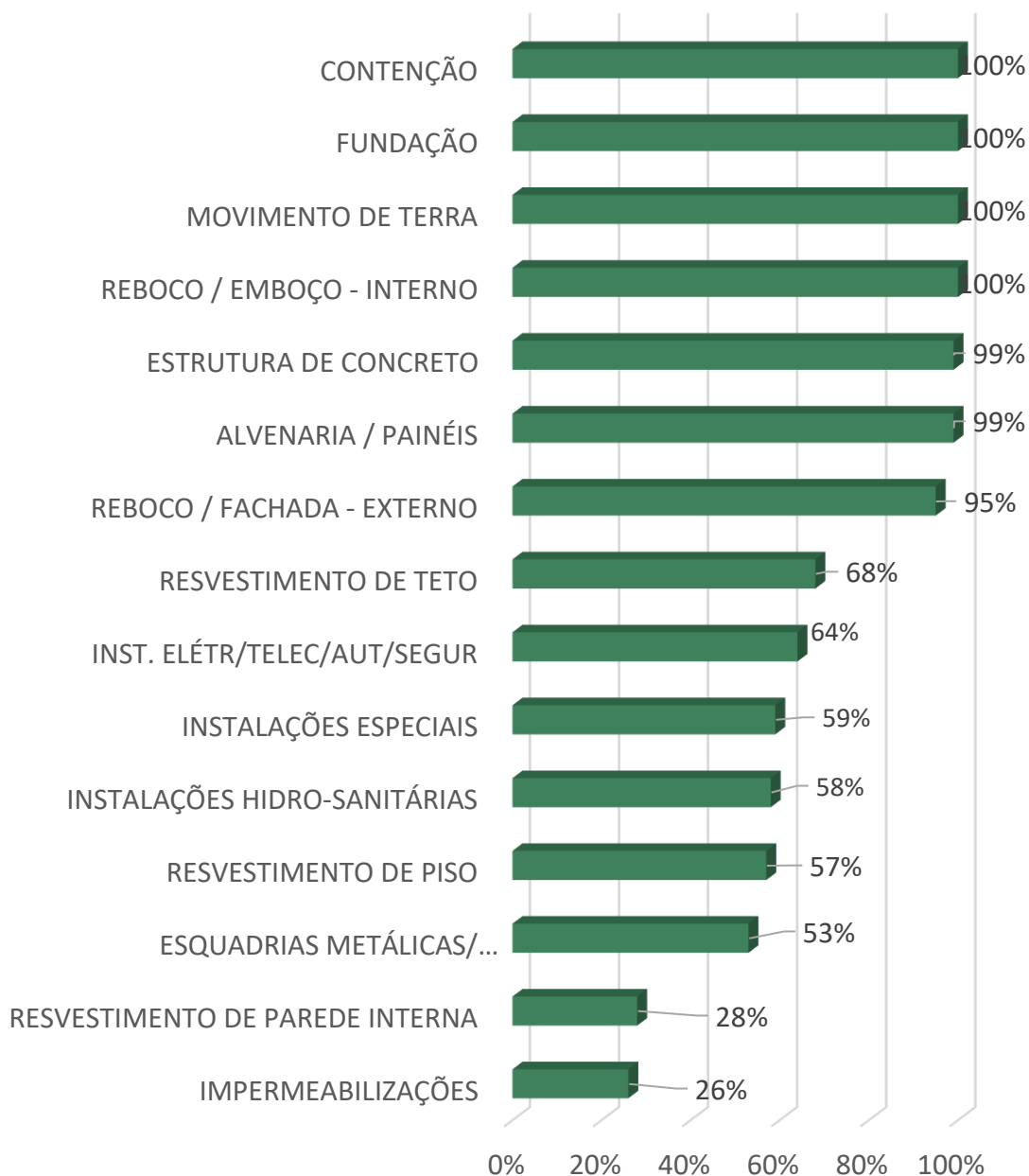
Talles Bruno da Silva

Engenheiro Residente

CREA DF – 31997/D



Os gráficos abaixo apresentam os serviços em andamento e os percentuais executados em cada etapa.



RELATÓRIO FOTOGRÁFICO



Impermeabilização das piscinas – Agosto 2025



Instalação de guarda corpo metálico – Agosto 2025

RELATÓRIO FOTOGRÁFICO



Assentamento de peitoril – Agosto 2025



Ligação definitiva da rede de esgoto – Setembro 2025



Emassamento do 10º pavimento – Setembro 2025

RELATÓRIO FOTOGRÁFICO



Instalação do gerador e motores da pressurização – Outubro 2025



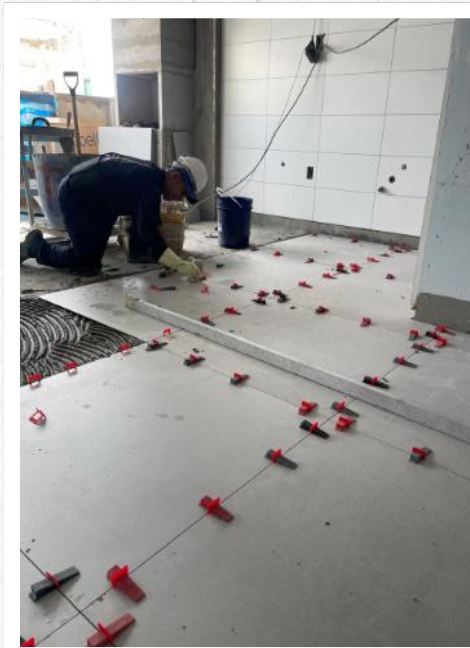
Execução do forro de gesso (33º pavimento) – Outubro 2025

RELATÓRIO FOTOGRÁFICO



Extensão de rede pela Equatorial – Outubro 2025

RELATÓRIO FOTOGRÁFICO



Assentamento de revestimento cerâmico (20° Pavimento) – Outubro de 2025



Limpeza e proteção dos revestimentos cerâmicos (20° Pavimento) – Outubro 2025

RELATÓRIO FOTOGRÁFICO



Preparação do poço do elevador para instalação – Outubro 2025



Fachada frontal – Outubro 2025



dom
PARQUE FLAMBOYANT

 /elmoincorporacoes

 @elmoincorporacoes

 elmoincorporacoes.com.br

REALIZAÇÃO:


Elmo