

COMUNICADO ESTÁGIO DE OBRA

BAIRRO 
Belvedere
2ª ETAPA



Março a
Maio 2026



Caro(a) Cliente,

A **SPE 10 Urbanização Simões de Lima Ltda.**, integrante do **Grupo Elmo**, tem a satisfação de apresentar o Relatório de Estágio e Evolução das Obras do empreendimento **Bairro Belvedere – 2ª Etapa**, com o objetivo de mantê-lo(a) informado(a) sobre os avanços mais recentes.

Os serviços de abertura de ruas foram concluídos em 100%, incluindo a remoção da camada vegetal, proporcionando condições adequadas para o início e a execução das demais frentes de infraestrutura do empreendimento, tais como o Sistema de Galerias de Águas Pluviais (GAP), o Sistema de Abastecimento de Água (SAA), o Sistema de Esgotamento Sanitário (SES), além dos serviços de terraplanagem e pavimentação.

O Sistema de Galerias de Águas Pluviais encontra-se em fase final de execução, com aproximadamente 85% de avanço físico. Foram concluídos o assentamento das tubulações das redes e ramais, a execução dos poços de visita e os serviços de reaterro das valas. Destaca-se que os reaterros foram executados com compactação mecanizada, utilizando rolo pé de carneiro, metodologia adotada para proporcionar controle de qualidade adicional e maior segurança quanto à eficiência da compactação e à estabilidade das valas executadas.

Atualmente, as frentes encontram-se em fase final de acabamento e regularização, etapa fundamental para assegurar a estabilidade das redes implantadas, bem como o adequado escoamento das águas pluviais até os dissipadores e as estruturas de lançamento no córrego receptor.

Reforçando nosso compromisso com a qualidade executiva e o rigor técnico no gerenciamento das obras, demos continuidade ao processo de contratação dos serviços de terraplanagem e pavimentação das vias. Simultaneamente, avançamos na contratação e aquisição de materiais destinados às obras do Sistema de Abastecimento de Água (SAA) e do Sistema de Esgotamento Sanitário (SES), cujas atividades têm previsão de início no final do mês de maio.

Outro ponto importante é que esta 2ª Etapa do empreendimento possui uma condição operacional estratégica e favorável, uma vez que os sistemas principais de captação, reservação e interligações do SAA e SES já foram executados anteriormente na 1ª Etapa do empreendimento. Dessa forma, a atual etapa contará apenas com a implantação das extensões e redes complementares internas, proporcionando maior agilidade, otimização operacional e redução significativa no prazo de conclusão das obras de saneamento.

Reforçamos que todos os serviços estão sendo executados dentro dos padrões técnicos exigidos, com acompanhamento constante das equipes de fiscalização e controle tecnológico, garantindo qualidade, segurança e conformidade com as normas técnicas aplicáveis.

Os trabalhos estão sendo realizados de segunda a sábado, com foco no cumprimento dos prazos contratuais, na eficiência operacional e na satisfação dos nossos clientes.

Reforçamos que a equipe da SPE 10 Urbanização Simões de Lima Ltda. enviará relatórios trimestrais de acompanhamento, contendo dados e imagens atualizados, proporcionando uma visão transparente e detalhada da evolução da obra.

Permanecemos à disposição para quaisquer esclarecimentos ou dúvidas por meio dos nossos canais de atendimento: e-mail **crc@elmoengenharia.com.br**, **telefone (62) 3110-5656 e WhatsApp (62) 99977-3481.**

Anápolis, 28 de maio de 2026.

Atenciosamente,

Eng. Gustavo Seabra Guimarães Baylão

CREA 1015183042D-GO

Responsável Técnico da Obra

Eng. Civil Marcos Vinícios de Castro Martins

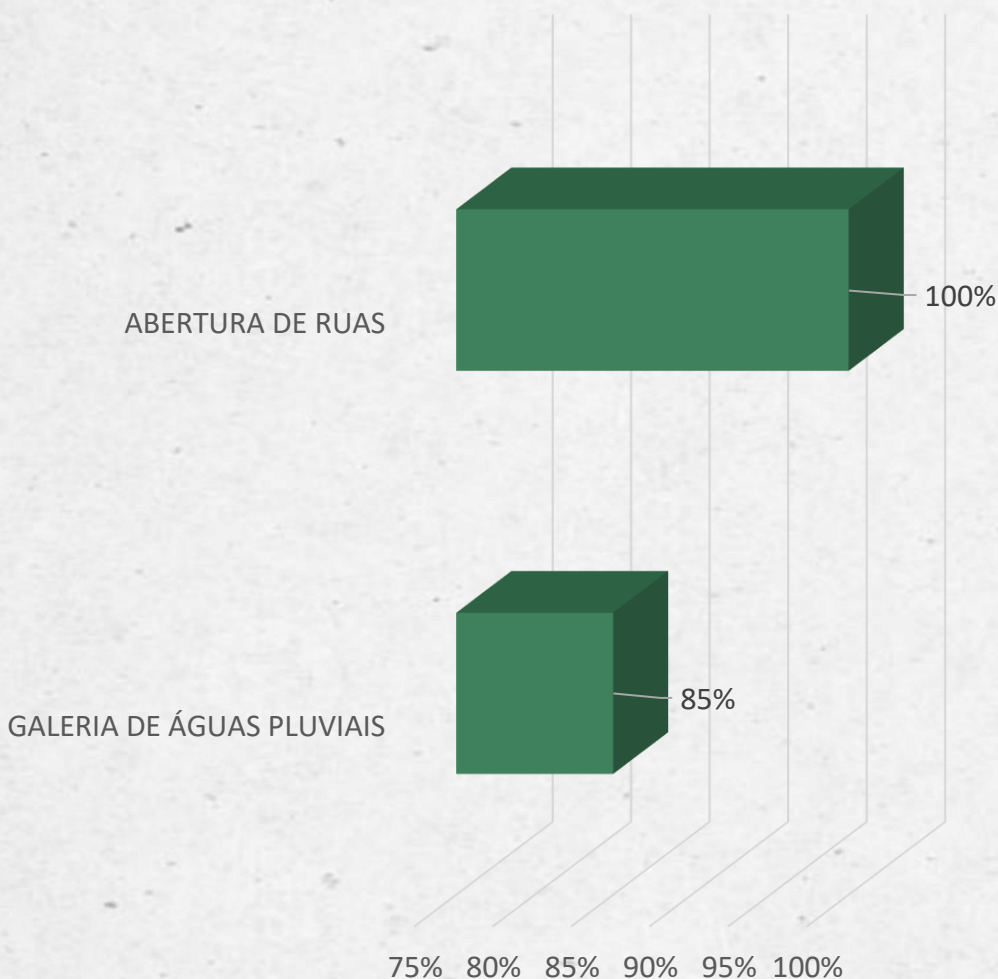
CREA 10566/D-GO

Responsável Técnico da Obra



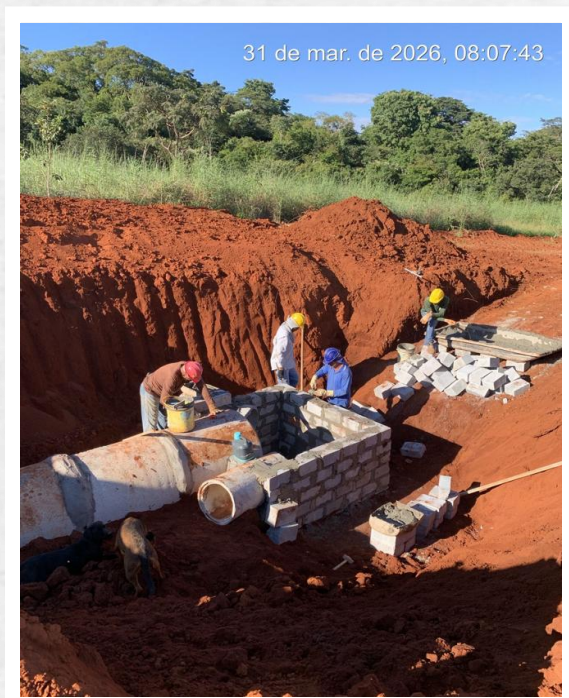
EVOLUÇÃO DA OBRA

Os gráficos abaixo apresentam os serviços em andamento e os percentuais executados em cada etapa:

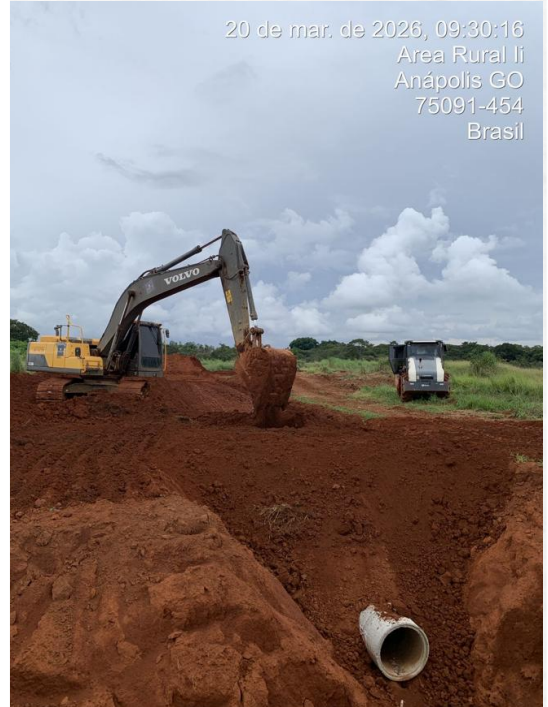




Montagem das Tubulações – Março 2026



Montagem das tubulações e execução de poços de visitas – Março
2026



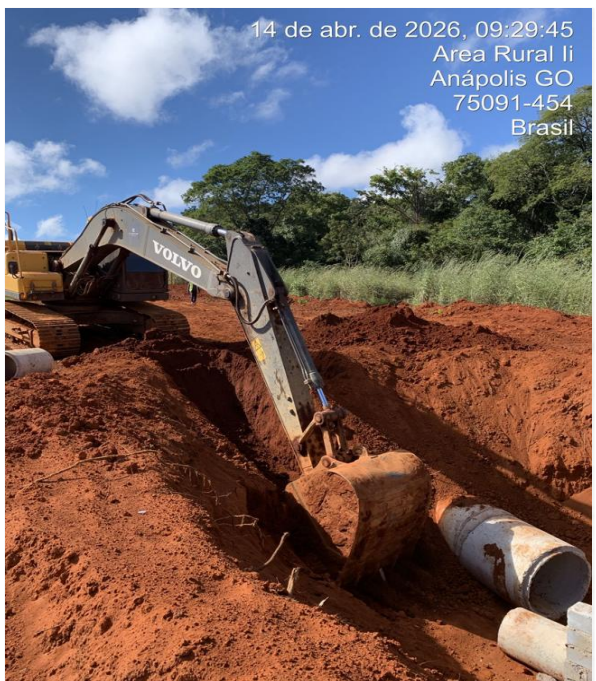
Reaterro de Valas – Março 2026



Compactação de reaterro – Março 2026



Execução da alvenaria dos poços de visita – Abril 2026

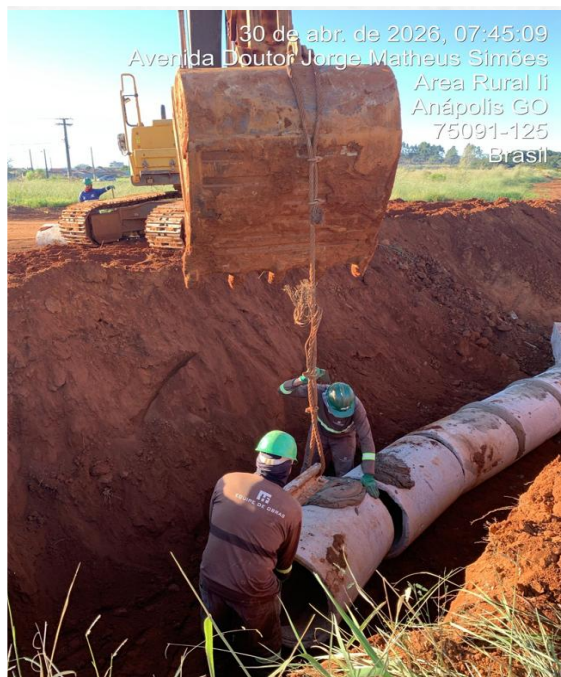


Escavação dos ramais – Abril 2026

29 de abr. de 2026, 10:50:07



30 de abr. de 2026, 07:45:09
Avenida Doutor Jorge Matheus Símões
Area Rural II
Anápolis GO
75091-125
Brasil



Montagem das Tubulações dos Ramais – Abril 2026

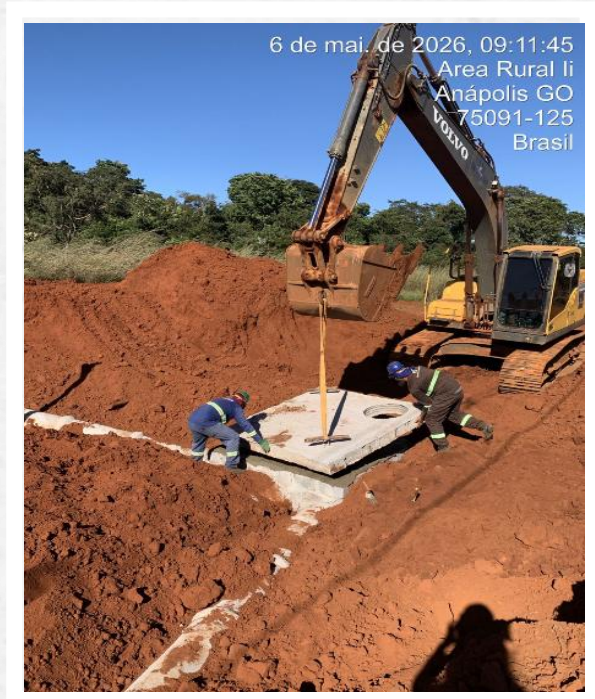
25 de abr. de 2026, 07:52:42
Area Rural II
Anápolis GO
75091-125
Brasil



25 de abr. de 2026, 09:18:47
Area Rural II
Anápolis GO
75091-125
Brasil



Reaterro e compactação dos ramais – Abril 2026



Colocação das tampas dos poços de visitas – Maio 2026



Reaterro e compactação dos ramais – Maio 2026

BAIRRO
Belvedere
2ª ETAPA



 /elmoincorporacoes

 @elmoincorporacoes

 elmoincorporacoes.com.br