

COMUNICADO ESTÁGIO DE OBRA

LUX OESTE



NOVEMBRO 2024 A JANEIRO 2025



REALIZAÇÃO:



COMUNICADO ESTÁGIO DE OBRAS

Caro(a) Cliente,

A **SPE 17 Incorporação Elmo LTDA**, empresa do grupo **ELMO**, apresenta a seguir a evolução das atividades do seu empreendimento, **Lux Oeste**.

Na Torre Sol, o forro de gesso em placas das unidades privativas foi concluído, enquanto nos halls a execução segue no 34º pavimento. O revestimento cerâmico de piso e parede no rooftop e o piso nos halls foram iniciados, enquanto nos apartamentos já foi finalizado. Os serviços de emassamento e pintura da primeira demão estão sendo realizados no 31º pavimento, e o emassamento da escada de emergência também foi iniciado. Após essa etapa, a instalação das louças avança no 30º pavimento, enquanto as esquadrias de alumínio e a pele de vidro seguem em execução. A instalação dos centros de medição de energia elétrica está em andamento, e os elevadores sociais foram concluídos e entregues pela Atlas Schindler.

Na Torre Lua, o reboco da fachada foi finalizado. As instalações elétricas da segunda etapa foram concluídas, e o revestimento de piso e parede está em andamento no 34º pavimento (penthouse). A impermeabilização da cobertura e do reservatório superior está na fase final, e o sistema de drenagem para a cobertura vegetal foi iniciado. Os serviços de emassamento e pintura da primeira demão nas unidades privativas estão sendo executados no 20º pavimento, seguidos da instalação das louças, que avança no 17º pavimento. A instalação das esquadrias de alumínio segue em andamento, juntamente com os guarda-corpos metálicos. O forro de gesso em placas foi finalizado nas unidades privativas, e nos próximos dias terá início a instalação do forro dos halls.

No pavimento lazer, as instalações elétricas e hidráulicas foram concluídas, permitindo o início da aplicação dos revestimentos de piso e parede e da instalação do forro de gesso em placas. No pavimento garagem 3, as instalações elétricas e hidráulicas foram finalizadas, e já iniciamos os serviços de pintura de paredes, tetos e tubulações aéreas. No pavimento térreo, a alvenaria está na etapa final, enquanto a impermeabilização das áreas descobertas está em execução.

A obra conta atualmente com 156 colaboradores diretos e 57 terceirizados, devidamente qualificados e distribuídos entre as áreas de administração, produção e apoio.

Trimestralmente, será enviado um relatório atualizado com dados e imagens do empreendimento para que você possa acompanhar de perto o andamento das obras.

Nos colocamos à sua inteira disposição para quaisquer dúvidas e/ou esclarecimentos pelo e-mail crc@elmoengenharia.com.br ou pelos telefones **(62) 3110-5656** e pelo WhatsApp **(62) 99977-3481**.

Goiânia, 19 de fevereiro de 2025.

Atenciosamente,

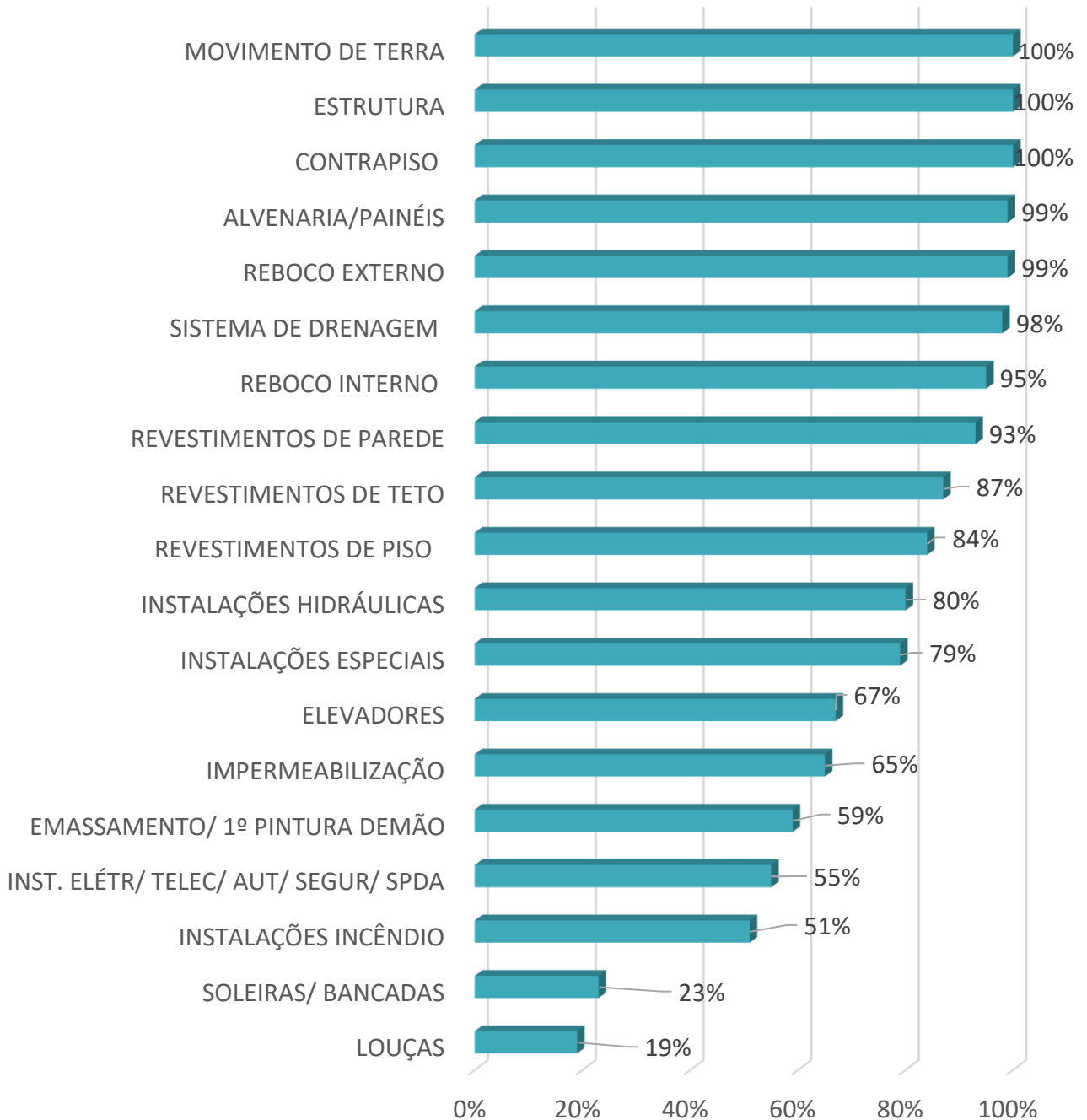
Ana Paula Guimarães

Engenheira Civil

CREA 10484/D-GO

EVOLUÇÃO DA OBRA

Os gráficos abaixo apresentam os serviços em andamento e os percentuais executados em cada etapa.



RELATÓRIO FOTOGRÁFICO



Impermeabilização do 26º pavimento da Torre Sol – Novembro 2024

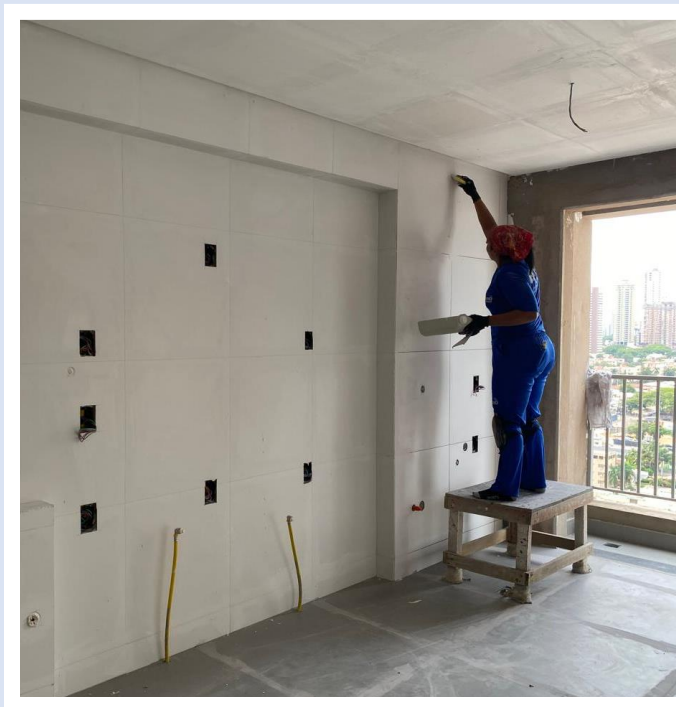


Impermeabilização do 27º pavimento da Torre Sol – Novembro 2024

RELATÓRIO FOTOGRÁFICO



Revestimento cêramico do 29º pavimento da Torre Sol – Novembro 2024



Rejuntamento do 31º pavimento da Torre Sol – Novembro 2024

RELATÓRIO FOTOGRÁFICO



Emassamento do 25º pavimento da Torre Sol – Novembro 2024



Peitoril do 30º pavimento da Torre Sol – Novembro 2024

RELATÓRIO FOTOGRÁFICO



Aplicação de pintura anti-raiz na cobertura da Torre Sol – Novembro 2024



Execução de drenagem para cobertura vegetal da Torre Sol – Novembro 2024

RELATÓRIO FOTOGRÁFICO



Impermeabilização do deck do rooftop da Torre Sol – Novembro 2024



Impermeabilização do deck do rooftop da Torre Sol – Novembro 2024

RELATÓRIO FOTOGRÁFICO



Emassamento do 15º pavimento da Torre Lua – Novembro 2024



Acabamento de gesso do 30º pavimento da Torre Lua – Novembro 2024

RELATÓRIO FOTOGRÁFICO



Emassamento e primeira demão de pintura do 16º pavimento da Torre Lua – Novembro 2024



Emassamento e primeira demão de pintura do 16º pavimento da Torre Lua – Novembro 2024

RELATÓRIO FOTOGRÁFICO



Revestimento cerâmico do 26º pavimento da Torre Lua – Novembro 2024



Revestimento cerâmico do 27º pavimento da Torre Lua – Novembro 2024

RELATÓRIO FOTOGRÁFICO



Revestimento cerâmico do 29º pavimento da Torre Lua – Novembro 2024



Revestimento cerâmico do 32º pavimento da Torre Lua – Novembro 2024

RELATÓRIO FOTOGRÁFICO



Rejuntamento e proteção de piso do 14º pavimento da Torre Lua – Novembro 2024



Rejuntamento e proteção de piso do 32º pavimento
da Torre sol – Novembro 2024

RELATÓRIO FOTOGRÁFICO



Impermeabilização do 30º pavimento da Torre Lua – Novembro 2024



Impermeabilização do 32º pavimento da Torre Lua – Novembro 2024

RELATÓRIO FOTOGRÁFICO



Teste de estanqueidade das instalações de gás do 21º pavimento da Torre Lua – Novembro 2024

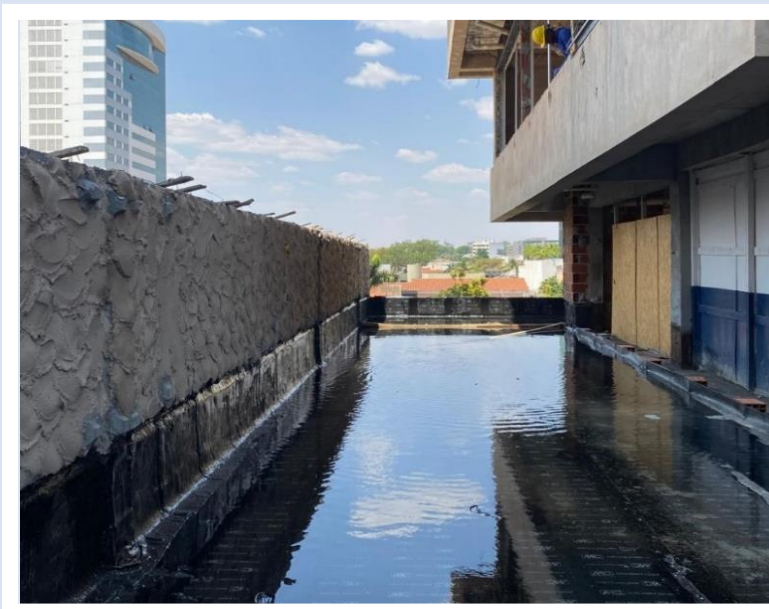


Instalação dos corrimãos do 31º pavimento da Torre Lua – Novembro 2024

RELATÓRIO FOTOGRÁFICO

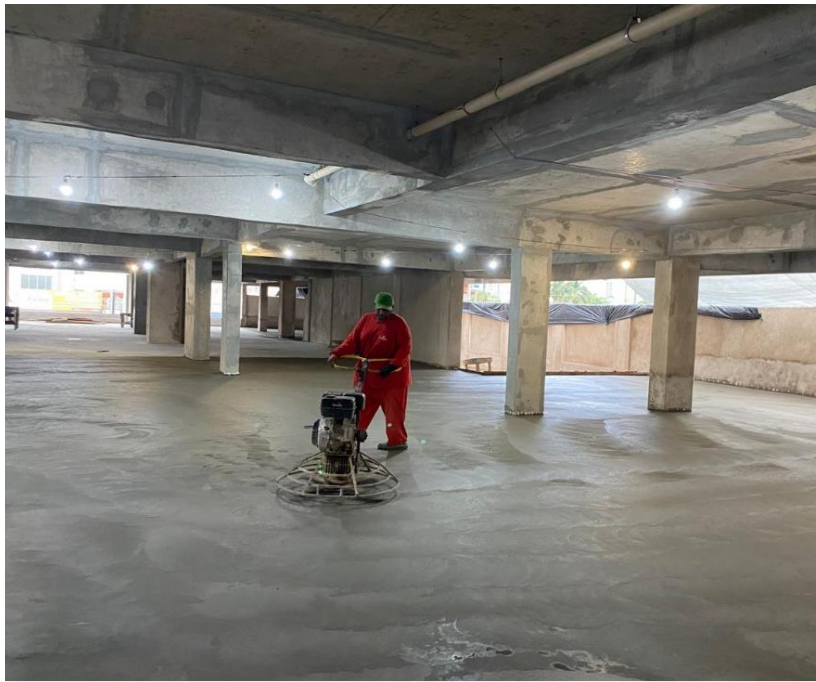


Teste de estanqueidade do pavimento garagem 2 – Novembro 2024



Teste de estanqueidade da garagem 2 da área comum – Novembro 2024

RELATÓRIO FOTOGRÁFICO



Polimento do piso da garagem 2 da área comum –
Novembro 2024



Polimento do piso da garagem 2 da área comum – Novembro 2024

RELATÓRIO FOTOGRÁFICO



Tratamento de teto no pavimento garagem 2 – Novembro 2024



Tratamento de teto no pavimento garagem 2 – Novembro 2024

RELATÓRIO FOTOGRÁFICO



Revestimento cêramico de piso do 34º pavimento da Torre Sol – Dezembro 2024



Emassamento do 26º pavimento da Torre Sol – Dezembro 2024

RELATÓRIO FOTOGRÁFICO



Plantio de grama na cobertura da Torre Sol – Dezembro 2024



Plantio de grama na cobertura da Torre Sol – Dezembro 2024

RELATÓRIO FOTOGRÁFICO

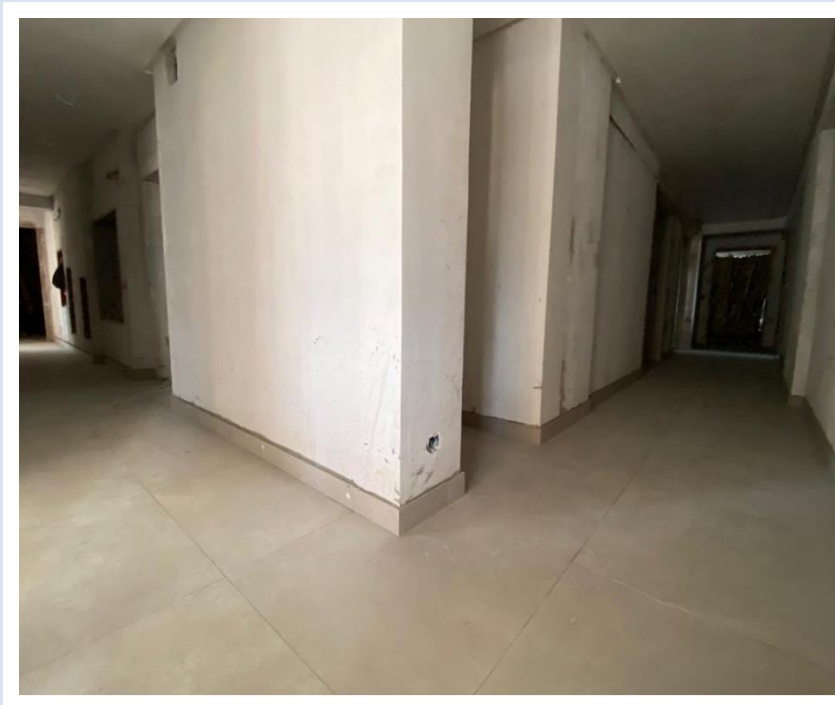


Instalações elétricas do 36º pavimento da Torre Lua – Dezembro 2024

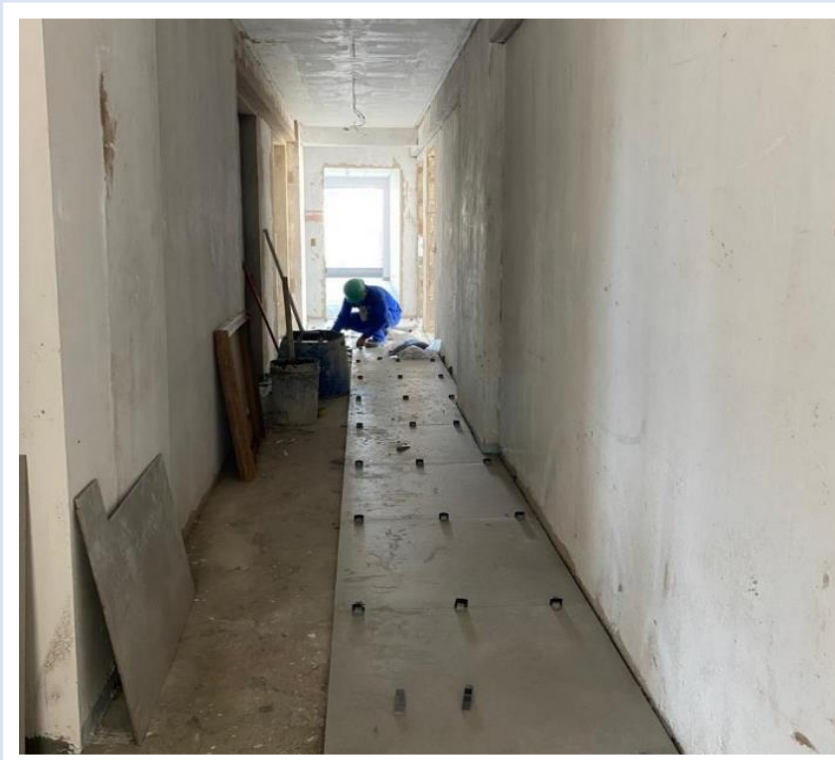


Revestimento cêramico do piso 32º pavimento
da Torre Lua – Dezembro 2024

RELATÓRIO FOTOGRÁFICO



Revestimento ceramico do hall do 6º pavimento da Torre Sol – Janeiro 2025



Revestimento ceramico do hall do 8º pavimento da Torre Sol – Janeiro 2025

RELATÓRIO FOTOGRÁFICO



Montagem do centro de medição do 9º pavimento da Torre Sol – Janeiro 2025



Montagem do centro de medição do 13º pavimento da Torre Sol – Janeiro 2025

RELATÓRIO FOTOGRÁFICO

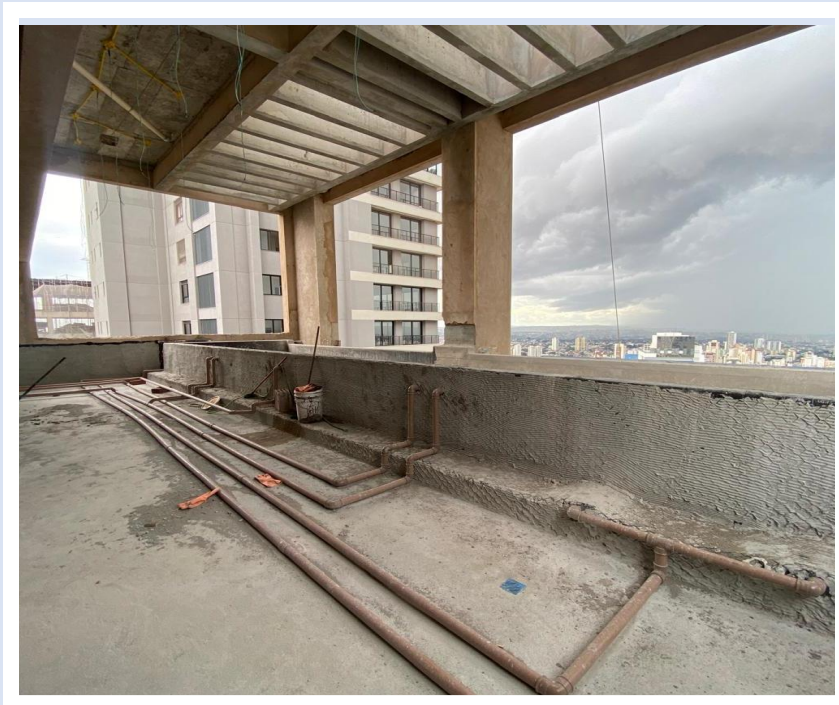


Forro de gesso do hall do 26º pavimento da Torre Sol – Janeiro 2025

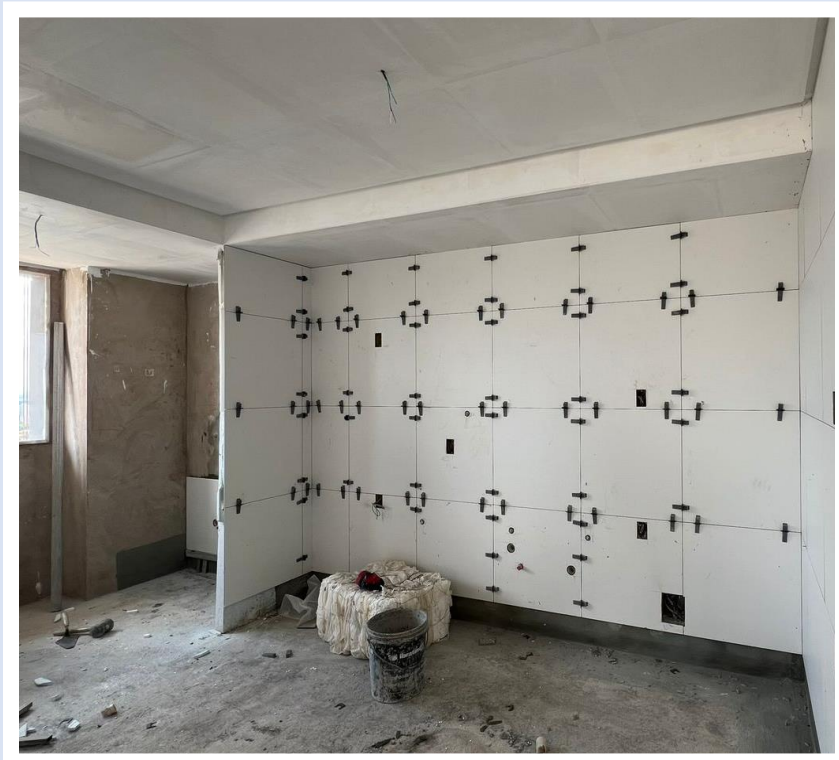


Forro acústico do 34º pavimento da Torre Sol – Janeiro 2025

RELATÓRIO FOTOGRÁFICO

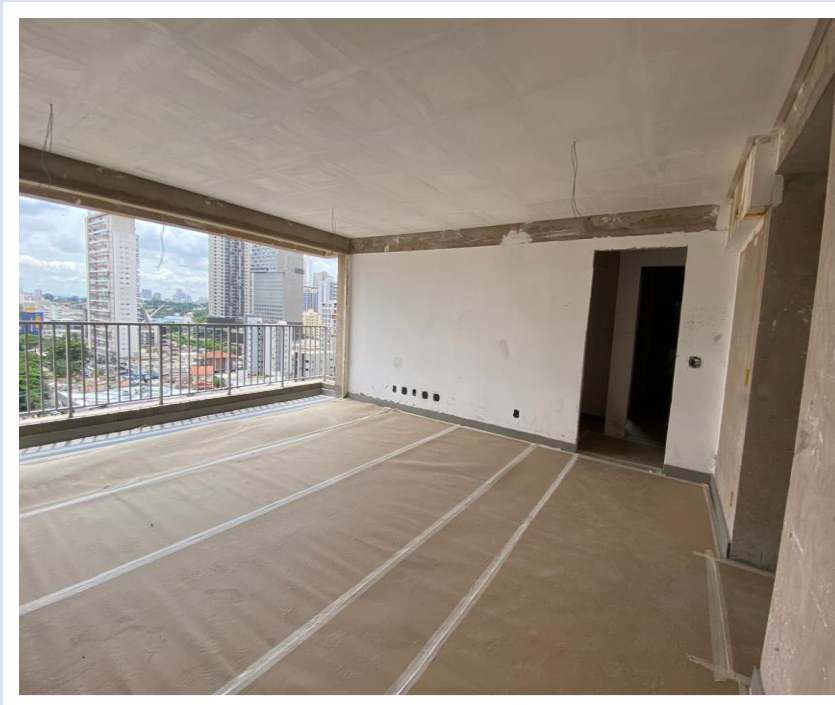


Instalação hidráulica da piscina do rooftop da Torre Sol – Janeiro 2025



Revestimento cêramico de piso do 34º pavimento
da Torre Lua – Janeiro 2025

RELATÓRIO FOTOGRÁFICO



Proteção do piso do 19º pavimento da Torre Lua – Janeiro 2025



Proteção do piso do 20º pavimento da Torre Lua – Janeiro 2025

RELATÓRIO FOTOGRÁFICO

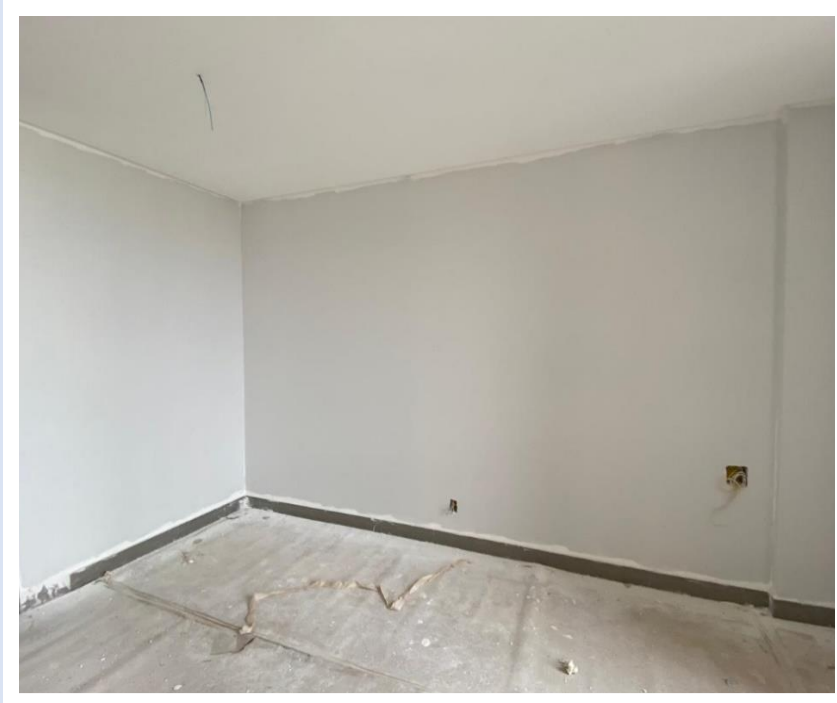


Teste elétrico da penthouse da Torre Lua – Janeiro 2025

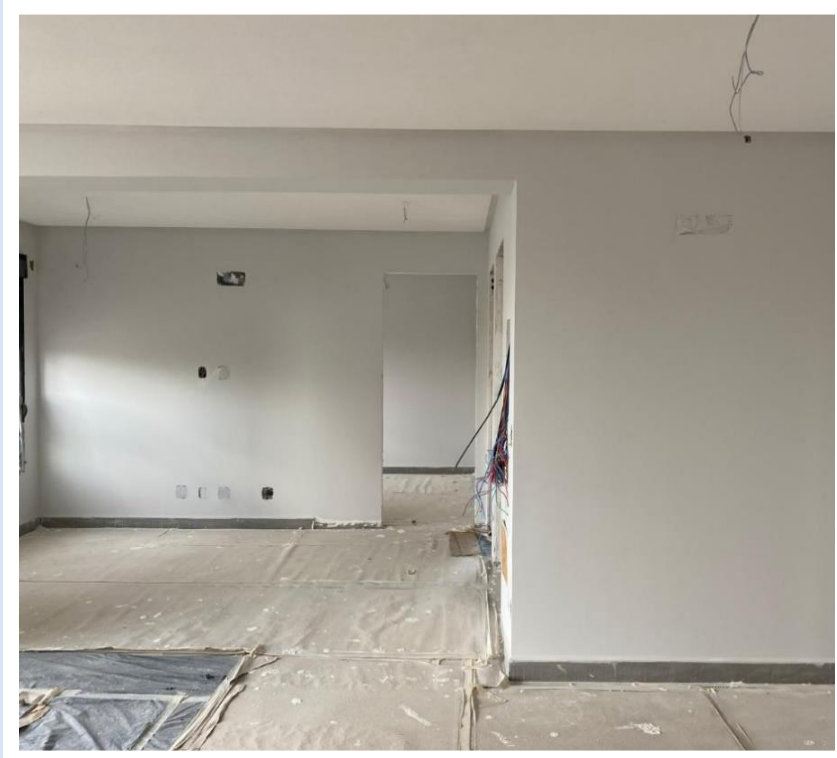


Teste elétrico da penthouse da Torre Lua – Janeiro 2025

RELATÓRIO FOTOGRÁFICO



Emassamento e primeira demão de pintura do 20º pavimento da Torre Lua – Janeiro 2025



Emassamento e primeira demão de pintura do 20º pavimento da Torre Lua – Janeiro 2025

RELATÓRIO FOTOGRÁFICO



Instalação de esquadria do 21º pavimento da Torre Lua – Janeiro 2025



Instalação de esquadria do 23º pavimento da Torre Lua – Janeiro 2025

RELATÓRIO FOTOGRÁFICO



Aplicação de pintura anti-raiz na cobertura da Torre Lua – Janeiro 2025



Aplicação de pintura anti-raiz na cobertura da Torre Lua –
Janeiro 2025

RELATÓRIO FOTOGRÁFICO

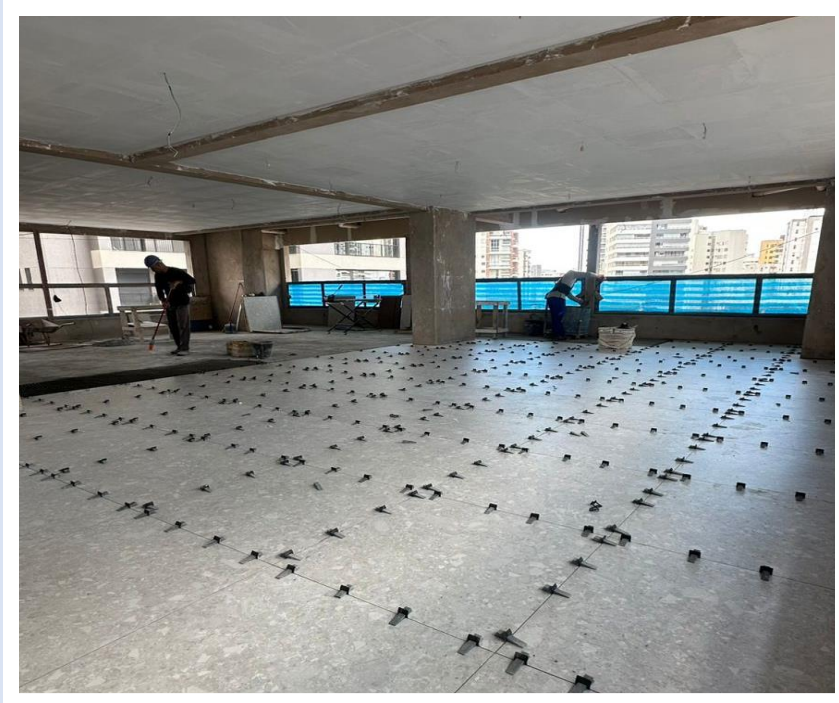


Execução de forro de gesso do pavimento lazer – Janeiro 2025



Execução de forro de gesso do pavimento lazer – Janeiro 2025

RELATÓRIO FOTOGRÁFICO

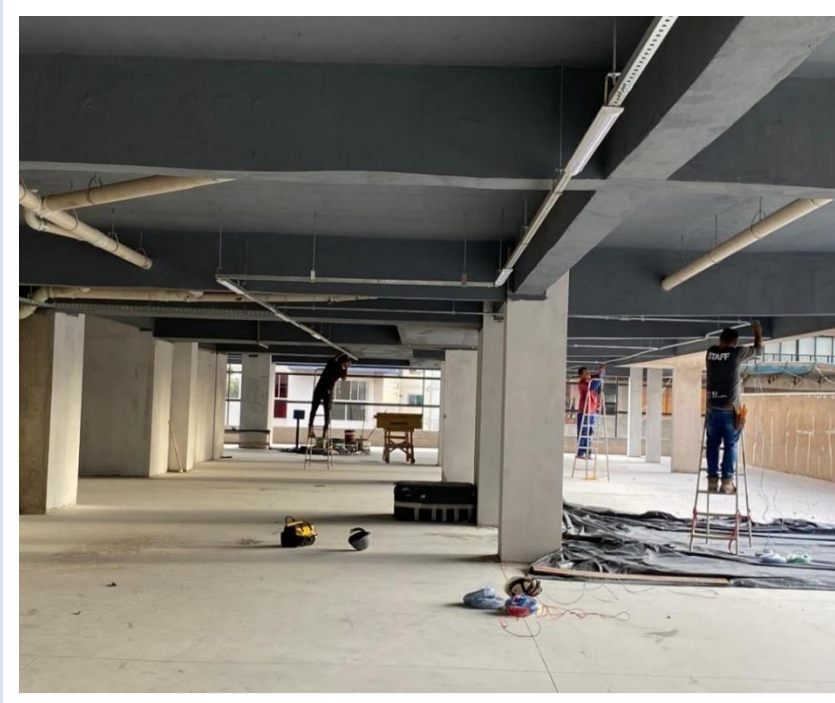


Revestimento ceramico do salão de festas do pavimento lazer – Janeiro 2025



Revestimento ceramico do salão de festas do pavimento lazer –
Janeiro 2025

RELATÓRIO FOTOGRÁFICO



Pintura de teto do pavimento de garagem garagem 3 – Janeiro 2025



Pintura de teto e tubulações do pavimento de garagem 3 –
Janeiro 2025

RELATÓRIO FOTOGRÁFICO



Estrutura metálica para o brise da fachada – Janeiro 2025



Estrutura metálica para o brise da fachada – Janeiro 2025

RELATÓRIO FOTOGRÁFICO



Fachada da Torre Lua e Torre Sol – Janeiro 2025

LUX OESTE



 /elmoincorporacoes

 @elmoincorporacoes

 elmoincorporacoes.com.br