

COMUNICADO ESTÁGIO DE OBRA



R E S E R V A  
SUNFLOWER



Fevereiro a  
Abril 2026



Caro(a) Cliente,

A **SPE 16 Rodrigues Elmo Ltda.**, integrante do **Grupo Elmo**, tem a satisfação de apresentar o Relatório de Estágio e Evolução das Obras do empreendimento **Reserva Sunflower**, com o objetivo de mantê-lo(a) informado(a) sobre os mais recentes avanços dos serviços em execução.

Com as principais frentes de infraestrutura já consolidadas e em plena evolução, as obras seguem em ritmo consistente, com planejamento executivo estruturado, acompanhamento técnico contínuo e rigoroso controle de qualidade, reforçando o compromisso com a entrega de um empreendimento de alto padrão.

Atualmente, encontram-se em andamento e em fase final as atividades de terraplenagem das vias internas e externas, incluindo cortes, aterros, conformação das ruas e áreas comuns. Essas frentes de trabalho já representam aproximadamente 95% de avanço físico. Além disso, foi iniciado o tratamento do subleito e a execução da base da pavimentação das ruas, etapa com evolução aproximada de 16%, fundamental para garantir a solidez da infraestrutura viária, o desempenho estrutural do pavimento e a durabilidade das vias que serão implantadas.

O Sistema de Galerias de Águas Pluviais encontra-se em fase final de execução, com aproximadamente 95% de avanço físico. Já foram concluídos o assentamento das tubulações, a construção dos poços de visita e as estruturas de lançamento, estando em início a execução das bocas de lobo das ruas externas. Esta etapa é essencial para assegurar o adequado escoamento, condução e lançamento das águas pluviais captadas em todo o empreendimento até o córrego localizado a jusante da área, garantindo eficiência hidráulica, segurança operacional e preservação da infraestrutura urbana.

As obras do lago alcançaram aproximadamente 95% de avanço físico, com as escavações já concluídas. Neste período, também avançamos e concluímos a estabilização dos taludes com pedras argamassadas, solução técnica fundamental para assegurar a segurança, a estabilidade geotécnica e a durabilidade das estruturas. Essa execução contribui diretamente para a eficiência do sistema de drenagem, para a composição paisagística e para a valorização do empreendimento.

As obras referentes ao Sistema de Abastecimento de Água (SAA) e ao Sistema de Esgotamento Sanitário (SES) encontram-se em estágio final, com evolução física aproximada de 90%. Destaca-se que as redes de interligação, incluindo as adutoras de água responsáveis pelo futuro abastecimento do empreendimento, já foram executadas integralmente, atingindo 100% de conclusão. Esse avanço representa um importante marco técnico, trazendo maior previsibilidade para a finalização dos sistemas e segurança quanto à funcionalidade da infraestrutura sanitária e hidráulica do empreendimento.

As obras do muro de fechamento perimetral também se encontram em fase final, com as fundações, os serviços de alvenaria e o gradil já concluídos. No momento, estão sendo finalizadas as contratações dos serviços do gradil especial frontal e do gradil de fechamento da APP, que garantirão o fechamento integral de todo o perímetro do empreendimento, reforçando a segurança, o controle de acesso, a privacidade e a valorização do projeto.

No que se refere à Rede Elétrica Subterrânea, avançamos com o assentamento dos eletrodutos corrugados em valas subterrâneas, por onde serão executados o cabeamento da rede elétrica, o sistema de iluminação pública e a infraestrutura de telecomunicações. Esta solução representa um importante diferencial técnico e estético do empreendimento, proporcionando maior segurança, melhor organização da infraestrutura, ausência de redes aéreas aparentes e excelente padrão visual interno do condomínio. Esta etapa encontra-se com evolução aproximada de 25%.

Reforçamos que todos os serviços estão sendo executados dentro dos padrões técnicos exigidos, com acompanhamento constante das equipes de engenharia, fiscalização de obras e controle tecnológico, garantindo qualidade, segurança, rastreabilidade executiva e conformidade com as normas técnicas aplicáveis.

As frentes de trabalho operam de forma contínua, de segunda a sábado, assegurando a fluidez das obras, o cumprimento do planejamento executivo e a excelência na execução das próximas etapas do empreendimento.

Seguimos comprometidos com a entrega de um empreendimento de alto padrão, concebido para oferecer infraestrutura moderna, segura, funcional e durável, reforçando o compromisso do Grupo Elmo com qualidade, transparência e valorização do patrimônio dos nossos clientes.

Permanecemos à disposição para quaisquer esclarecimentos ou dúvidas por meio dos nossos canais de atendimento: e-mail [crc@elmoengenharia.com.br](mailto:crc@elmoengenharia.com.br), telefone **(62) 3110-5656 e WhatsApp (62) 99977-3481.**

Anápolis, 28 de maio de 2026.

Atenciosamente,

**Eng. Gustavo Seabra Guimarães Baylão**

CREA 1015183042D-GO

Responsável Técnico da Obra

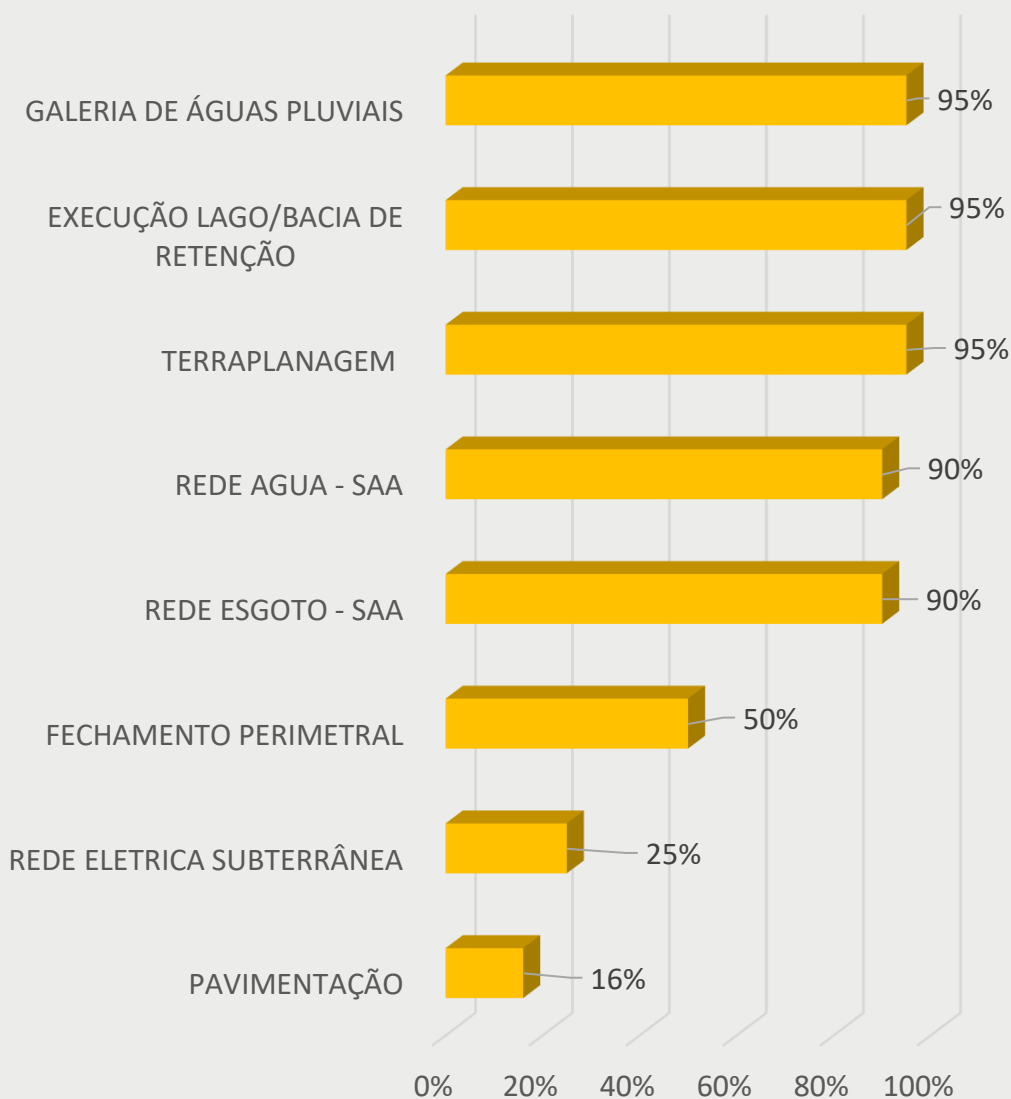
**Eng. Civil Marcos Vinícius de Castro Martins**

CREA 10566/D-GO

Responsável Técnico da Obra

## EVOLUÇÃO DA OBRA

Os gráficos abaixo apresentam os serviços em andamento e os percentuais executados em cada etapa:





Execução de rede interna de água e esgoto – Fevereiro 2026



Execução de rede elétrica, iluminação pública e telecomunicação subterrâneo –  
Fevereiro 2026



Execução de PVs da galeria pluvial / Instalação das tampas dos  
PV's da galeria pluvial – Fevereiro 2026



Execução de rede elétrica, iluminação pública e telecomunicação subterrâneo –  
Fevereiro 2026



Execução do muro de fechamento com gradil – Fevereiro 2026



Execução do muro (incluso impermeabilização da fundação do muro, garantindo a qualidade construtiva e prevenindo patologias futuras) – Fevereiro 2026



Execução de PVs da galeria pluvial / Instalação das tampas dos PV's da galeria pluvial –  
Fevereiro 2026



Execução de estrutura de lançamento (Dissipadores) – Fevereiro / Março 2026



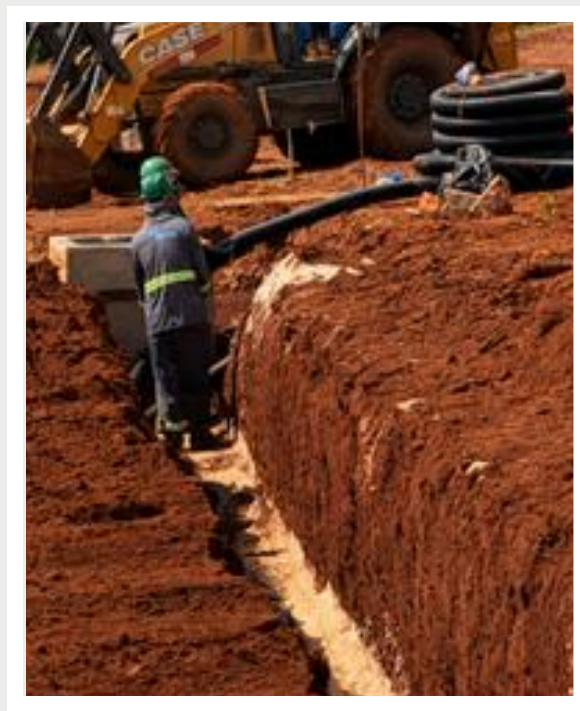
Controle tecnológico (ensaios de compactação) – Março 2026



Controle tecnológico (ensaios de compactação) – Março 2026



Execução de rede interna de água e esgoto – Março 2026



Execução de rede elétrica subterrânea – Assentamento de caixas de passagem – Março 2026



Pavimentação - Regularização e compactação do subleito – Março 2026



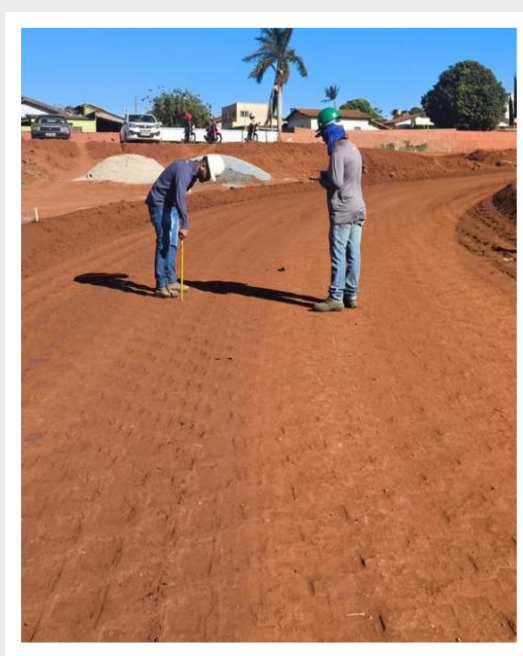
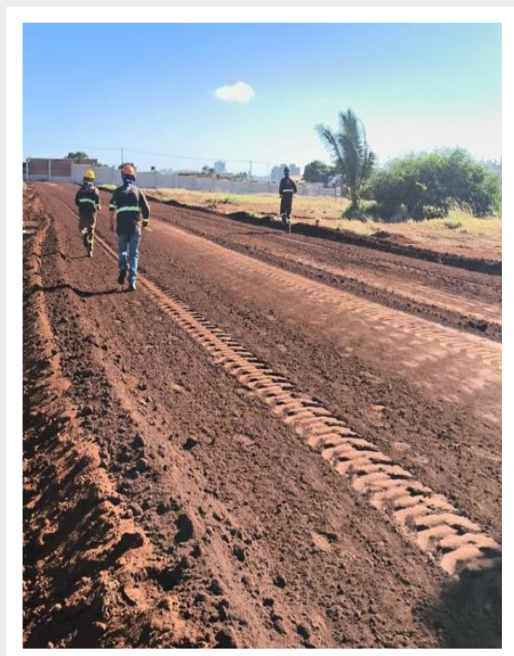
Compactação do subleito – Março 2026



Execução de rede elétrica subterrânea – Assentamento de caixas de passagem – Março 2026



Execução de estruturas de lançamentos - Março 2026



Terraplanagem e pavimentação – Conferencias de subleito – Abril 2026



Terraplanagem das áreas comuns e vias externas – Abril 2026



Instalação do colchão reno do lago – Abril 2026



Execução pedra argamassada do lago – Abril 2026



Escavações e acabamento do lago – Abril 2026



Execução pedra argamassada do Lago – Abril 2026



R E S E R V A  
**SUNFLOWER**



 /elmoincorporacoes

 @elmoincorporacoes

 elmoincorporacoes.com.br