

COMUNICADO
ESTÁGIO DE OBRA

LUX
HOME BOULEVARD



FEVEREIRO A ABRIL 2024





COMUNICADO ESTÁGIO DE OBRAS

Caro(a) Cliente,

A SPE 19 Incorporação Elmo Araucárias LTDA, empresa do grupo Elmo, apresenta a seguir a evolução dos serviços do seu empreendimento Lux Home Boulevard.

A obra está evoluindo conforme o planejado. A execução das sapadas da fundação encontram-se em plena execução, já com 47% de evolução.

Um marco muito importante neste período foi o início da estrutura de concreto armado. Neste período foram concretados dois trechos de lajes, sendo um no subsolo 1 e outro no térreo.

A execução da estrutura da laje do térreo abrange um trecho onde serão executadas as lojas e também parte da área de lazer do empreendimento, área essa em que ficarão localizadas as piscinas.

Neste período foi concluído o reservatório de água potável, executado em concreto armado e localizado no subsolo 2.

Outro fato relevante neste período foi a instalação da grua, este é um equipamento de grande porte usado para o içamento de cargas. Este equipamento auxilia no deslocamento de materiais dentro do canteiro de obras, permitindo muita agilidade na execução dos trabalhos, principalmente na execução da estrutura de concreto.

Em termos de equipamentos a SPE 19 está utilizando o que há de melhor no mercado para que a obra tenha o seu cronograma cumprido.

Além disso, cada etapa do projeto está sendo planejada e gerenciada por profissionais experientes para garantir o cumprimento do cronograma dentro do prazo contratado e qualidade da construção.

O efetivo de mão de obra atual do canteiro é de 47 funcionários próprios. Os serviços são realizados aos sábados e durante a semana até as 18h00, tudo isso para que a obra seja entregue com a melhor qualidade e dentro do prazo acordado, afim de garantir a satisfação de nossos clientes.

Continuaremos enviando trimestralmente um relatório com dados e imagens do Lux Home Boulevard para que você possa acompanhar de perto todos os detalhes do seu empreendimento.

Nos colocamos à sua inteira disposição para quaisquer dúvidas e/ou esclarecimentos pelo e-mail contato@elmoengenharia.com.br ou pelo telefone (62) 3110-5656.

Brasília, 14 de maio de 2024

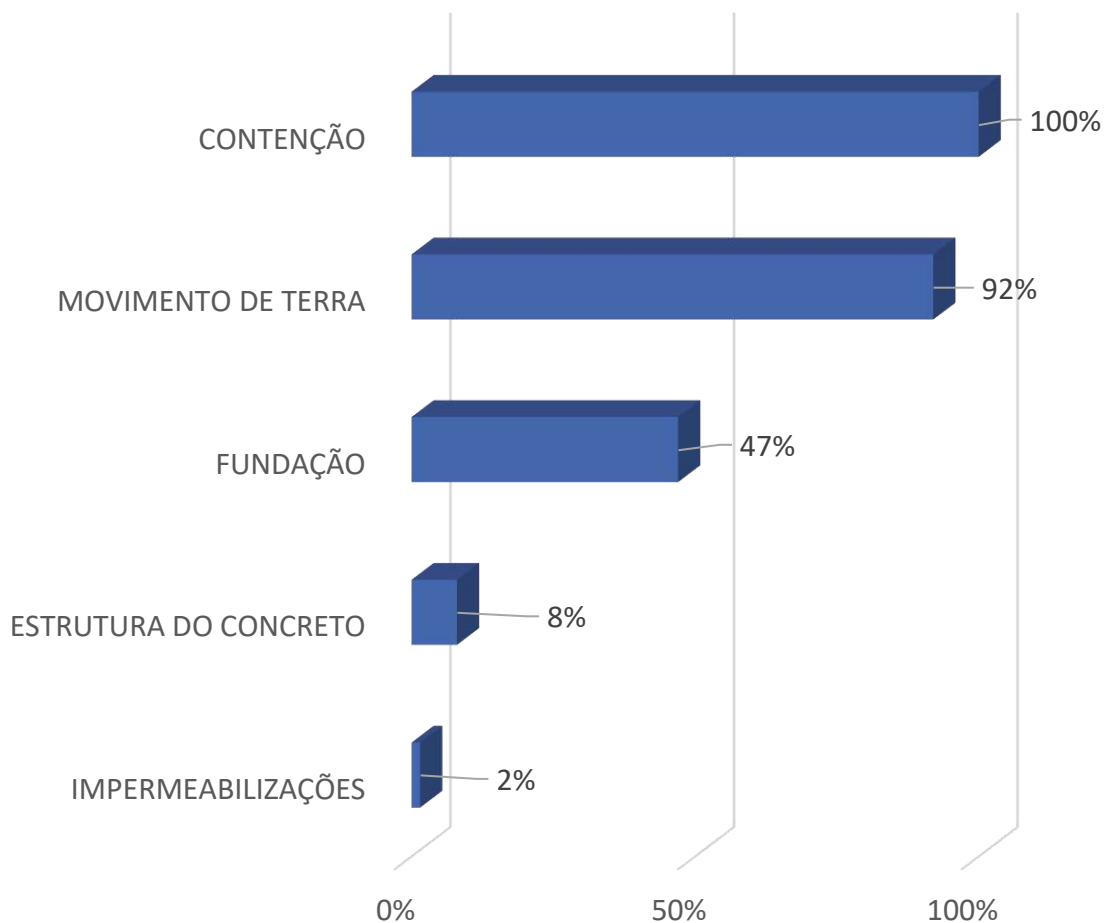
Atenciosamente,

Adriano Gomes
Engenheiro Residente
Crea 18.501/D-DF



EVOLUÇÃO DA OBRA

Os gráficos abaixo apresentam os serviços em andamento e os percentuais executados em cada etapa.





Escavação do terreno e abertura das sapatas – Fevereiro 2024



Execução de sapatas de fundação – Fevereiro 2024

RELATÓRIO FOTOGRÁFICO



Execução de base para grua – Fevereiro 2024



Execução de sapatas de fundação – Fevereiro 2024



Locação dos pilares do 2º subsolo – Fevereiro 2024



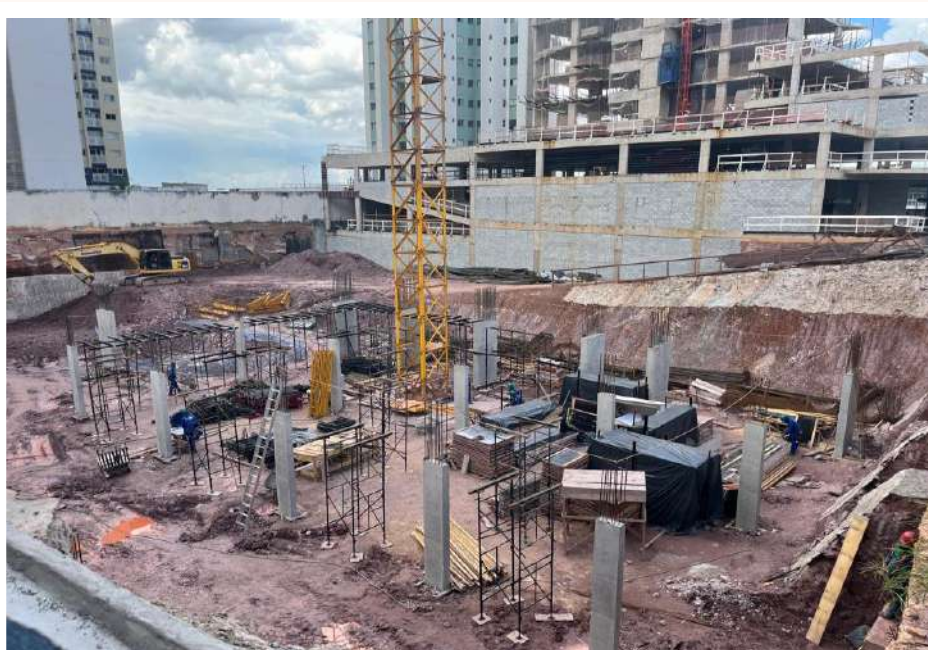
Montagem das formas dos pilares do 2º subsolo – Fevereiro 2024



Escavação do terreno – Março 2024



Concretagem dos pilares do 2º subsolo – Março 2024



Concretagem dos pilares do 2º subsolo – Março 2024



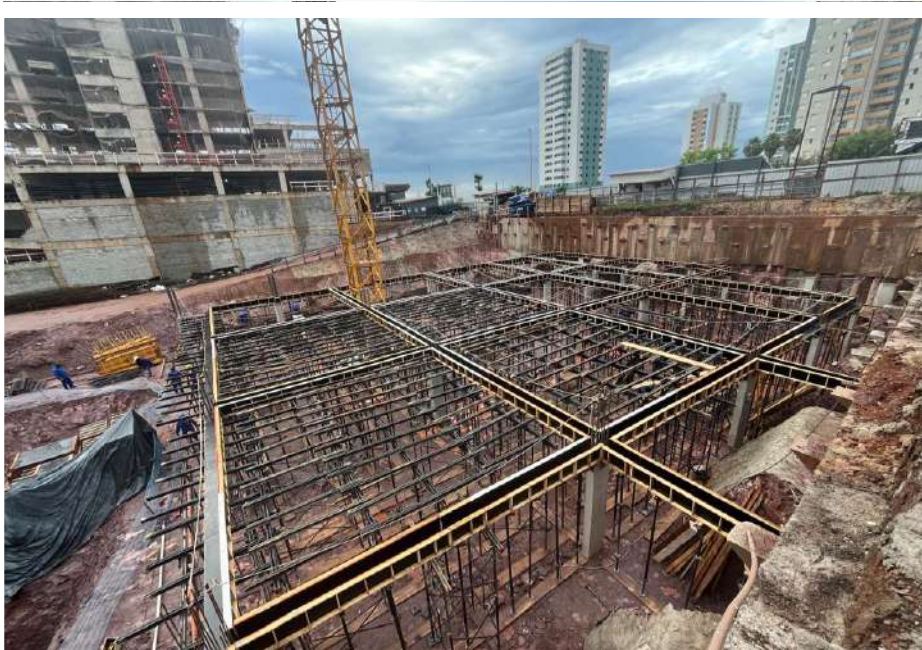
Execução de sapatas de fundação – Março 2024



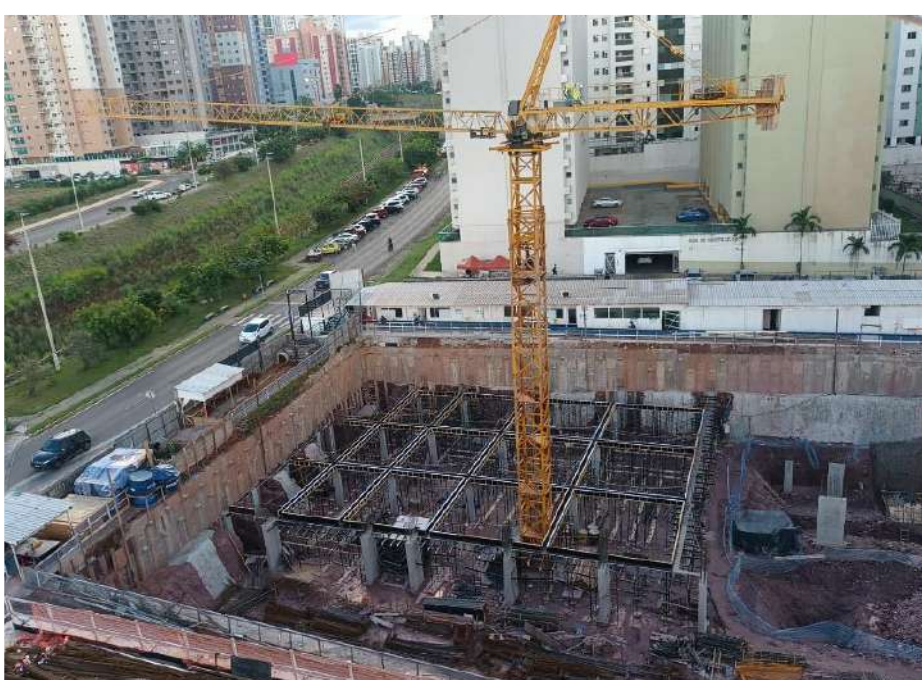
Concretagem das sapatas de fundação – Março 2024



Montagem da grua – Março 2024



Montagem do escoramento da 1ª etapa da laje do 1º subsolo – Março 2024



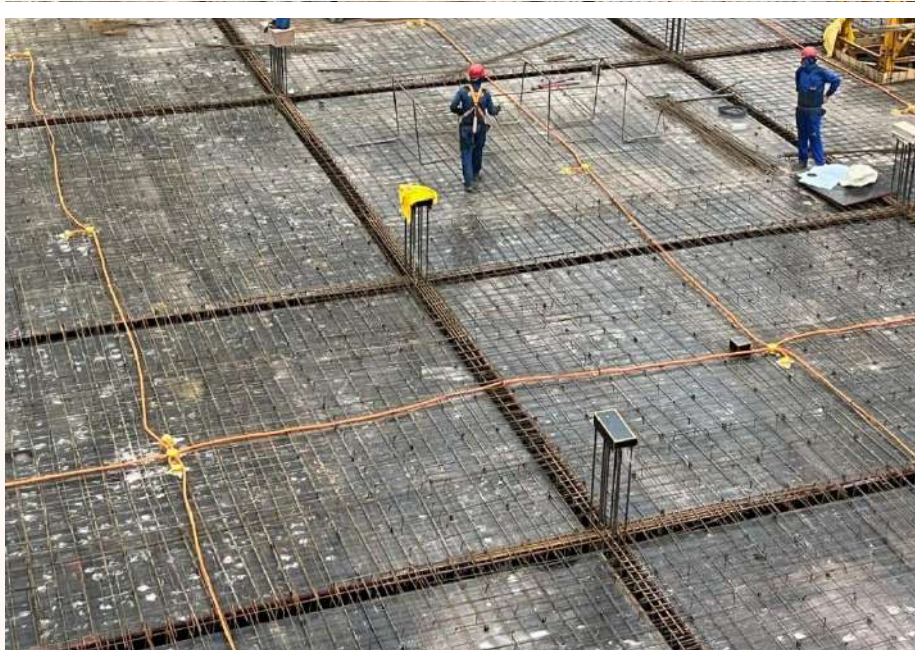
Montagem do escoramento da laje da 1ª etapa do 1º subsolo – Março 2024

RELATÓRIO FOTOGRÁFICO

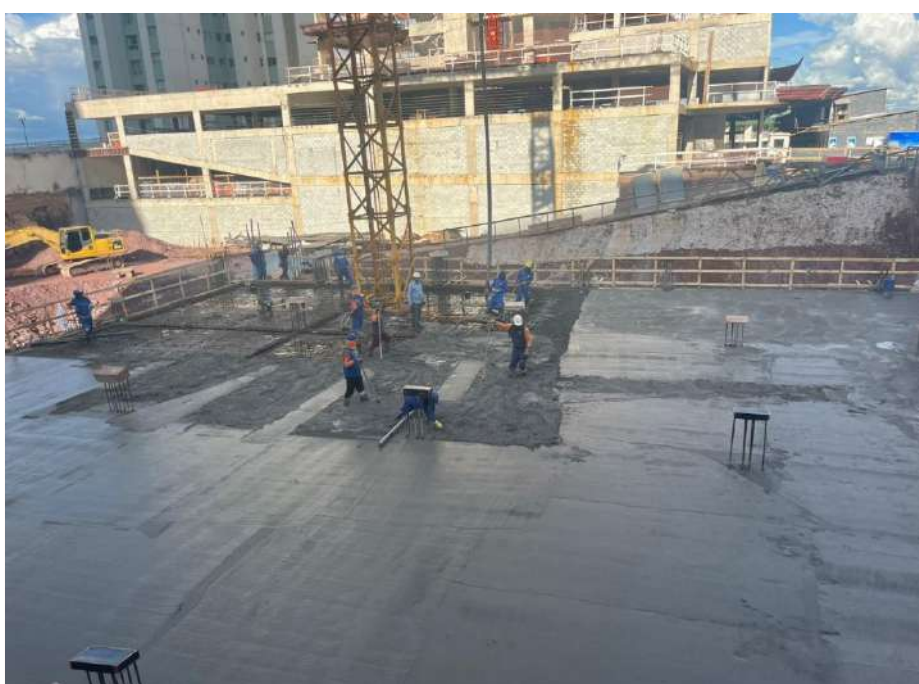


Montagem da forma da 1ª etapa da laje do 1º subsolo e armação das vigas – Março 2024

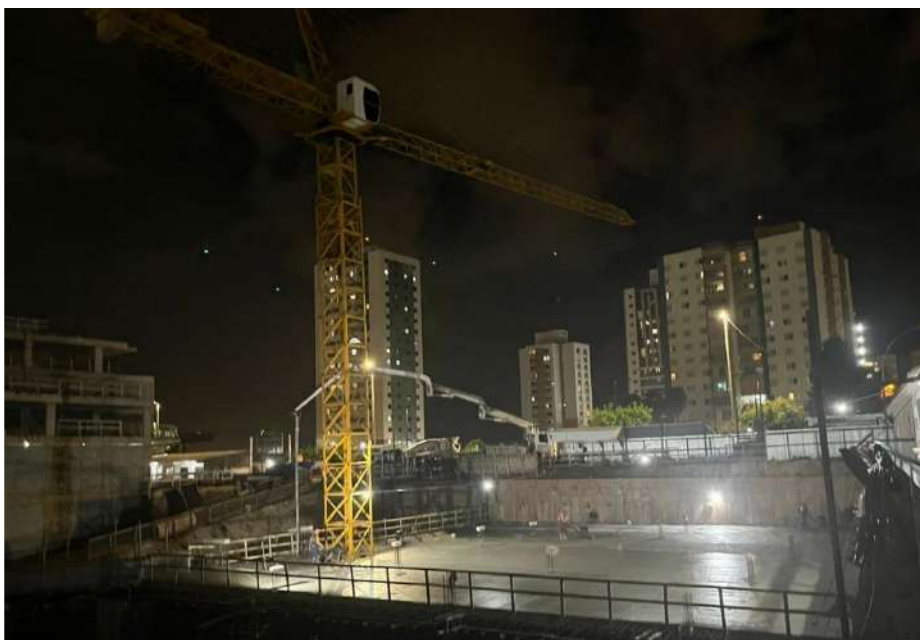
RELATÓRIO FOTOGRÁFICO



Armação da laje do 1º subsolo – Abril 2024



Concretagem da laje do 1º subsolo – Abril 2024



Concretagem da laje do 1º subsolo – Abril 2024



Estrutura do abrigo para reservatórios de água potável – Abril 2024



Impermeabilização do abrigo para reservatórios de água potável – Abril 2024



Montagem da forma da 1ª etapa da laje do térreo – Abril 2024

RELATÓRIO FOTOGRÁFICO



Armação da 1ª etapa da laje do térreo – Abril 2024



Concretagem da 1ª etapa da laje do térreo – Abril 2024



 /elmoincorporacoes

 @elmoincorporacoes

 elmoincorporacoes.com.br

